

มหาวิทยาลัยเชียงใหม่
Chiang Mai University

ภาคผนวก

ภาคผนวก ก

เครื่องมือที่ใช้ในการเก็บรวบรวมข้อมูล

เครื่องมือที่ใช้ในการเก็บรวบรวมข้อมูล ประกอบด้วยแบบสอบถามและแบบบันทึกการสังเกตพฤติกรรมกรรมการล้างมือ

แบบสอบถาม

ส่วนที่ 1 : แบบบันทึกข้อมูลทั่วไป

คำชี้แจง : โปรดเติมข้อความในช่องว่างหรือทำเครื่องหมาย / ลงในวงเล็บหน้าข้อที่ตรงกับความเป็นจริงเกี่ยวกับตัวท่าน

1. อายุ ปี
2. สถานภาพสมรส 1() โสด 2() คู่ 3() หม้าย 4() หย่า
3. ระดับการศึกษา 1() ปริญญาตรีหรือเทียบเท่า 2() ปริญญาโท
4. ประสบการณ์การปฏิบัติงานพยาบาล ปี
5. ปฏิบัติงาน ในหอผู้ป่วย
1() สูติกรรม 1 2() สูติกรรม 2 3() สูติกรรม 3
6. ประสบการณ์การปฏิบัติงานในหอผู้ป่วยปัจจุบัน ปี
7. ท่านเคยได้รับความรู้เรื่องล้างมือหรือไม่
1() เคย 2() ไม่เคย
ถ้าเคย เคยได้จากไหน (ตอบได้มากกว่า 1 ข้อ)
() การเรียนในมหาวิทยาลัยหรือวิทยาลัย
() การอบรมของโรงพยาบาล
() การอบรมของแผนก
() การอบรมของหอผู้ป่วย
() การอ่านตำรา วารสาร
() หัวหน้างาน
() เพื่อนร่วมงาน
() แผ่นพับ โปสเตอร์
() อื่นๆ โปรดระบุ
8. ท่านเคยอ่านหลักและวิธีการล้างมือในคู่มือปฏิบัติงานของโรงพยาบาลมหาราชนครเชียงใหม่หรือไม่
1() เคย 2() ไม่เคย

ส่วนที่ 2 : ความรู้เกี่ยวกับการล้างมือ

คำชี้แจง : โปรดทำเครื่องหมาย x ทับตัวอักษร ก ข ค หรือ ง ที่ท่านคิดว่าถูกต้องที่สุดเพียงข้อเดียวในข้อคำถามต่อไปนี้

1. หลักการที่สามารถป้องกันการแพร่กระจายเชื้อโรคในโรงพยาบาลที่มีประสิทธิภาพสามารถปฏิบัติได้ง่ายและสิ้นเปลืองค่าใช้จ่ายน้อยที่สุดคือข้อใด

- ก. การสวมถุงมือทุกครั้งก่อนการให้การพยาบาลผู้ป่วย
- ข. การล้างมือทุกครั้งก่อนและหลังการให้การพยาบาลผู้ป่วย
- ค. การใช้น้ำยาฆ่าเชื้อโรคเช็ดมือทุกครั้งหลังการให้การพยาบาลผู้ป่วย
- ง. การนำเอาอุปกรณ์ที่ใช้กับผู้ป่วยแล้วมาแช่ในน้ำยาทำลายเชื้อ

2.

3.

20. การล้างมือในข้อใดที่ปฏิบัติได้ถูกต้องที่สุด

แบบบันทึกการสังเกตพฤติกรรมการล้างมือ

วันที่สังเกต..... เวร 1.() เข้า 2.() บ่าย
 สถานที่สังเกต 1.() สุตยกรรม 1 2.() สุตยกรรม 2 3.() สุตยกรรม 3

ส่วนที่ 1 การบันทึกการสังเกตพฤติกรรมการล้างมือ

เทคนิคการล้างมือ	กิจกรรมการพยาบาลที่มี ความเสี่ยงต่ำ		กิจกรรมการพยาบาลที่มี ความเสี่ยงสูง	
	คะแนน		คะแนน	
	ก่อน	หลัง	ก่อน	หลัง
1. เปิดน้ำราดมือ				
2. ใช้สบู่ก้อนหรือสบู่ผสมยาฆ่าเชื้อ				
3. การฟอกสบู่ทั่วทุกด้าน 3.1 ฝ่ามือ 3.2 หลังมือ 3.3 ซอกนิ้วมือ 3.4 ซ้อมือ				
4. ระยะเวลาที่ฟอกมือ				
5. ล้างน้ำเอาสบู่ออกให้หมด				
6. เช็ดมือด้วยผ้า เช็ดมือที่แห้งสะอาด				
รวมคะแนน (14 คะแนน)				
หมายเหตุ				
ความคิดเห็นเพิ่มเติม 1. อุปกรณ์ 2. สถานที่				

เกณฑ์การให้คะแนนพฤติกรรมการล้างมือ

เกณฑ์ที่ใช้ในการสังเกต	คะแนน
1. เปิดน้ำราดมือ	
1.1 ทำถูกต้อง คือ เปิดน้ำราดมือทั้งสองข้าง	2
1.2 ไม่ทำ คือ ไม่ได้เปิดน้ำราดมือ	0
2. ใช้สบู่ก่อนหรือใช้สบู่ผสมยาฆ่าเชื้อล้างมือ	
2.1 ทำถูกต้อง คือ ใช้สบู่ก่อนล้างมือสำหรับกิจกรรมที่มีความเสี่ยงต่ำหรือใช้สบู่ผสมยาฆ่าเชื้อสำหรับกิจกรรมที่มีความเสี่ยงสูง	2
2.2 ทำไม่ถูกต้อง คือ ใช้สบู่ก่อนหรือสบู่ผสมยาฆ่าเชื้อล้างมือไม่ถูกต้องกับกิจกรรม โดยใช้สบู่ก่อนกับกิจกรรมที่มีความเสี่ยงสูงหรือใช้สบู่ผสมยาฆ่าเชื้อกับกิจกรรมที่มีความเสี่ยงต่ำ	1
2.3 ไม่ทำ คือ ไม่ได้ใช้สบู่ก่อนหรือสบู่ผสมยาฆ่าเชื้อล้างมือหรือล้างมือด้วยน้ำเปล่า	0
3. การฟอกถูสบู่ที่ทุกด้าน ได้แก่ ฝ่ามือ หลังมือ ซอกนิ้วมือ จนถึงข้อมือ	
3.1 ทำถูกต้อง คือ ฟอกถูสบู่ ได้แก่ ฝ่ามือ หลังมือ ซอกนิ้วมือจนถึงข้อมือ	4
3.2 ทำถูกบ้าง คือ ฟอกถูสบู่ด้านใดด้านหนึ่ง ได้แก่ ฝ่ามือ หลังมือ ซอกนิ้วมือ ข้อมือ (ด้านละ 1 คะแนน)	1
3.3 ไม่ทำ คือ ไม่ได้ทำตามข้อ 3.1	0
4. ระยะเวลาที่ใช้ในการฟอกมือสำหรับกิจกรรมที่มีความเสี่ยงต่ำ > 10 วินาที หรือกิจกรรมที่มีความเสี่ยงสูง > 30 วินาที	
4.1 ทำถูกต้อง คือ ใช้ระยะเวลาในการฟอกมือตามที่กำหนดถูกต้อง	2
4.2 ทำไม่ถูกต้อง คือ ใช้ระยะเวลาในการฟอกมือตามที่กำหนดไม่ถูกต้อง	0
5. ล้างมือเอาสบู่ออกให้หมด	
5.1 ทำถูกต้อง คือ ล้างมือเอาสบู่ออกหมด มองไม่เห็นคราบสบู่	2
5.2 ทำไม่ถูกต้อง คือ ล้างมือเอาสบู่ออกไม่หมด มองเห็นคราบสบู่	0
6. เช็ดมือด้วยผ้าเช็ดมือที่แห้ง	
6.1 ทำถูกต้อง คือ เช็ดมือด้วยผ้าเช็ดมือที่แห้ง	2
6.2 ทำไม่ถูกต้อง คือ เช็ดมือด้วยผ้าเช็ดมือที่เปียกชื้น	1
6.3 ไม่ทำ คือ ไม่ได้เช็ดมือด้วยผ้าเช็ดมือ	0

ภาคผนวก ข

แนวคำถามและผลสรุปจากการสนทนากลุ่ม

1. ท่านคิดว่าการล้างมือของพยาบาลมีความสำคัญหรือไม่ สำคัญอย่างไร
ทุกคนตอบว่ามีความสำคัญ เพราะเป็นการป้องกันการแพร่กระจายเชื้อไปสู่บุคคลอื่นและผู้ตัวเรา สามารถลดการติดเชื้อ ลดจำนวนเชื้อโรค สามารถปฏิบัติได้ง่ายและประหยัด
2. ท่านเคยได้รับความรู้เกี่ยวกับการล้างมือหรือไม่
 - ได้มาจากไหน
 - จัดโดยใคร
 - เมื่อไรทุกคนตอบว่าเคย ได้มาจากการเรียนในมหาวิทยาลัย โปสเตอร์ ตำรา วารสาร บางคนเคยได้รับจากการอบรมของโรงพยาบาล แต่จำไม่ค่อยได้เพราะนาน 4-5 ปี
3. ท่านคิดว่าความรู้เกี่ยวกับการล้างมือที่ท่านมีอยู่เพียงพอหรือไม่ ถ้าไม่เพียงพอควรเพิ่มเติมอย่างไร
บางคนตอบว่าครอบคลุม แต่ค่อนข้างนานแล้ว จำไม่ได้ตรงขั้นตอนของการล้างมือ และระยะเวลาที่ต้องใช้นานเท่าใด น้ำยาฆ่าเชื้อที่ต้องใช้คืออะไร แต่ส่วนใหญ่ตอบว่ายังไม่ครอบคลุมในเรื่อง วิธีการ ระยะเวลา ประสิทธิภาพของน้ำยาฆ่าเชื้อที่ควรใช้ในการล้างมือ ไม่ทราบรายละเอียดที่ชัดเจน อยากให้มีการนำมาพูดซ้ำโดยการนำมาอบรม
4. ในขณะปฏิบัติงาน ท่านล้างมือเมื่อใดบ้าง
 - 4.1 ก่อนทำกิจกรรมอะไรที่ท่านล้างมือ และไม่ล้างมือเพราะเหตุใด
กิจกรรมที่ไม่ล้างมือก่อนให้การพยาบาล ได้แก่ การเช็ดตัวผู้ป่วย การวัดสัญญาณชีพ การแจกยา เนื่องจากกิจกรรมเหล่านี้ไม่ได้สัมผัสตัวผู้ป่วยโดยตรงจึงไม่จำเป็นล้างมือ

กิจกรรม ส่วนการให้สารน้ำทางหลอดเลือดดำและการฉีดยา โดยปกติจะสวมถุงมือ จึงไม่จำเป็นต้องล้างมือ

กิจกรรมที่ล้างมือก่อนให้การพยาบาล ได้แก่ การตรวจภายในช่องคลอด การทำแผล การสวนปัสสาวะ เพราะเป็นกิจกรรมที่สัมผัสเชื้อโรคมกจึงต้องล้างมือเพื่อเป็นการป้องกันเชื้อโรคสู่ตัวผู้ป่วย

4.2 หลังทำกิจกรรมอะไรที่ท่านล้างมือ และไม่ล้างมือเพราะเหตุใด

หลังทำกิจกรรมการพยาบาลทุกครั้งจะล้างมือ เพราะมือสัมผัสกับเชื้อโรค แต่บางครั้งที่ไม่ได้ล้างมือ อาจเนื่องมาจากงานเร่งด่วน มีผู้ป่วยจำนวนมากที่ต้องดูแล หรือมีงานอื่นมาแทรก

5. ท่านคิดว่าการล้างมือของท่านถูกต้องตามหลักการหรือไม่

5.1 ถ้าไม่ถูกต้อง ไม่ถูกต้องในเรื่องใดบ้าง

ทุกคนตอบว่าไม่ถูกต้อง ในเรื่องของขั้นตอน และระยะเวลาในการล้างมือ

5.2 ควรแก้ไขให้เป็นอย่างไร

ควรแก้ไขให้ถูกต้อง โดยล้างมือให้ถูกต้องตามขั้นตอน และระยะเวลาในการล้างมือให้เหมาะสมตามกิจกรรมการพยาบาล

6. ในหน่วยงานของท่านอุปกรณ์การล้างมือ (ได้แก่ สบู่หรือน้ำยาล้างมือ อ่างล้างมือ ก๊อกน้ำ ผ้าเช็ดมือ) มีความเหมาะสมหรือไม่ ถ้าไม่ควรปรับปรุงอย่างไร

ทุกคนตอบว่ายังไม่เหมาะสม

ควรมีการปรับปรุง โดย

- ก๊อกน้ำควรเป็นชนิดเปิดปิดด้วยศอก โดยใช้ก๊อกแบบก้านยาวทั้งหมดเพื่อป้องกันเมื่อปนเปื้อนหลังการล้างมือ
- สบู่ควรเปลี่ยนเป็นสบู่เหลว เพราะสบู่ก้อนเวลาขึ้นจะทำให้ไม่นำใช้ เป็นที่สะสมเชื้อโรคได้ง่าย

- น้ำยาฆ่าเชื้อที่ใช้ในการล้างมือ ควรมีไว้บริเวณอ่างล้างมือทุกแห่ง แต่บางแห่งยังไม่มีใช้โดยเฉพาะหอผู้ป่วยสูติกรรม 1 ซึ่งรับผู้ป่วยที่มีการติดเชื้อทางสูติกรรม
- ผ้าเช็ดมือ ควรใช้แบบผืนเดียวทิ้งหรือซัก เพราะผ้าเช็ดมือผืนใหญ่ เวลาใช้หลายครั้ง เปียกชื้นแล้วทำให้ไม่น่าใช้ และอาจมีเชื้อโรคสะสมอยู่

7. ท่านคิดว่าหน่วยงานของท่าน ควรมีการกระตุ้นให้พยาบาลล้างมือเพิ่มขึ้นหรือไม่
 ทุกคนตอบว่าควรมีการกระตุ้นให้พยาบาลมีการล้างมือเพิ่มขึ้น
 ควรทำอย่างไร

- การติดโปสเตอร์ และสติ๊กเกอร์บริเวณอ่างล้างมือทุกแห่ง
- การอบรมเกี่ยวกับเรื่องการล้างมือ
- ควรมีการจัดเปลี่ยนอุปกรณ์ที่ใช้ในการล้างมือให้มีใช้อย่างเพียงพอและเหมาะสม
- การรณรงค์ให้เจ้าหน้าที่ทุกระดับ ได้เห็นความสำคัญของการล้างมือและปฏิบัติได้ถูกต้อง
- การตั้งเตือนบุคลากรให้ล้างมือโดยหัวหน้าหอผู้ป่วย
- นำอัตราการติดเชื้อในโรงพยาบาลของแต่ละหอผู้ป่วยมาเสนอให้ทราบ เพื่อจะได้ตระหนักเห็นความสำคัญของการล้างมือ

โดยใครเป็นผู้กระตุ้น

- อาจารย์พยาบาล
- หัวหน้าหอผู้ป่วย
- ผู้ร่วมงาน
- ผู้มีความรู้ความชำนาญ

ภาคผนวก ค

สถิติวิเคราะห์ที่ใช้ในการวิจัย

1. คำนวณค่าเฉลี่ยของคะแนนความรู้และคะแนนพฤติกรรม โดยใช้สูตรดังนี้

$$\bar{X} = \frac{\sum X}{N}$$

เมื่อ \bar{X} = ค่าเฉลี่ยของคะแนนความรู้หรือคะแนนพฤติกรรม

$\sum X$ = ผลรวมของคะแนนความรู้หรือคะแนนพฤติกรรมของประชากร

N = ขนาดของประชากร

2. คำนวณค่าเบี่ยงเบนมาตรฐานของคะแนนความรู้และคะแนนพฤติกรรม โดยใช้สูตรดังนี้

$$S.D. = \sqrt{\frac{\sum X^2}{N} - \left[\frac{\sum X}{N} \right]^2}$$

เมื่อ S.D. = ค่าเบี่ยงเบนมาตรฐาน

$\sum X^2$ = ผลรวมของคะแนนความรู้หรือคะแนนพฤติกรรมของประชากร
แต่ละคนยกกำลังสอง

$\sum X$ = ผลรวมของคะแนนความรู้หรือคะแนนพฤติกรรมของประชากร

N = ขนาดของประชากร

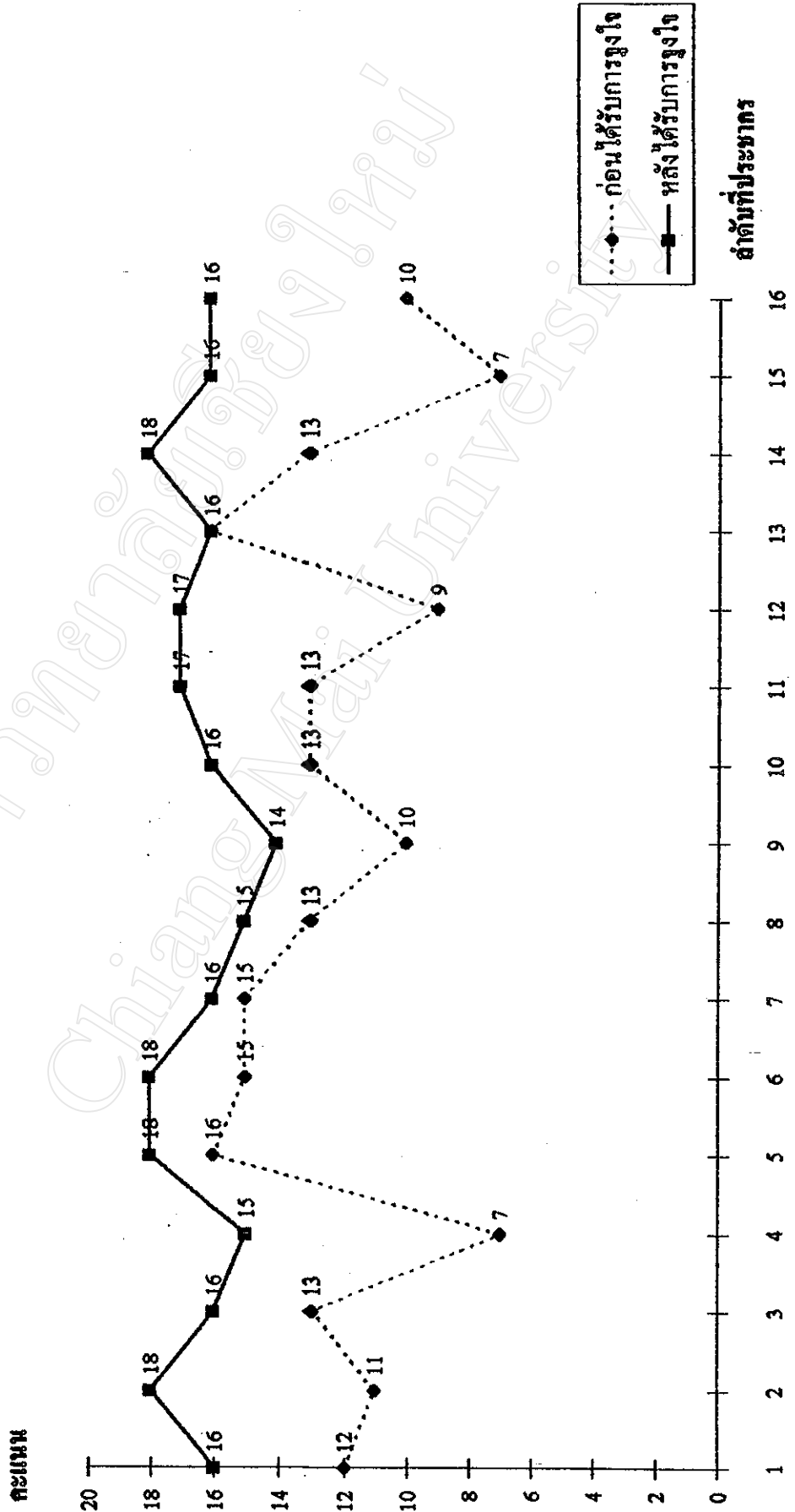
3. เปรียบเทียบคะแนนความรู้เรื่องหลักการล้างมือและคะแนนพฤติกรรมกำล้างมือ ก่อนและหลังได้รับการจูงใจ ด้วยสถิติทดสอบอันดับของ วิลคอกซัน ในกรณีที่ ประชากรมีจำนวนไม่เกิน 25 โดยวิธีการทดสอบดังนี้ (กนกทิพย์ วัฒนาพัวพันธ์, 2529; ลัดดาวัลย์ หวังพานิช, 2529)
- 3.1 หาความแตกต่างของคะแนนแต่ละคู่ให้ค่าเป็น d_1 หรือมีใส่เครื่องหมายบวก หรือลบกำกับ
 - 3.2 จัดลำดับของค่าผลต่างของคะแนน (d_1) โดยไม่คำนึงถึงเครื่องหมายตำแหน่ง ที่ 1 คือค่า d_1 ที่เป็นตัวเลขน้อยที่สุด ตำแหน่งที่ 2 คือค่า d_1 ที่เป็นตัวเลขถัดไป ถ้าคะแนนเท่ากันต้องเฉลี่ยตำแหน่งของอันดับนั้น
 - 3.3 ใส่เครื่องหมายบวกหรือลบของอันดับให้เหมือนกับเครื่องหมายของ d_1
 - 3.4 แยกผลรวมของคู่ที่มีค่าเป็นบวกและลบออกจากกัน จะได้ค่า T สำหรับกลุ่มบวกและกลุ่มลบ
 - 3.5 นำค่า T ไปเปรียบเทียบกับค่า T จากตารางทดสอบวิลคอกซัน โดยดูค่า ระดับนัยสำคัญตามที่กำหนดไว้ในการวิจัย
 - 3.6 ถ้าใช้ผลรวมที่มีค่าน้อยเป็นค่า T จะปฏิเสธ H_0 เมื่อ T คำนวนน้อยกว่า หรือเท่ากับค่า T จากตาราง
 - 3.7 ถ้าใช้ผลรวมที่มีค่ามากเป็นค่า T จะปฏิเสธ H_0 เมื่อ T คำนวนมากกว่า T จากตาราง

ภาคผนวก ง

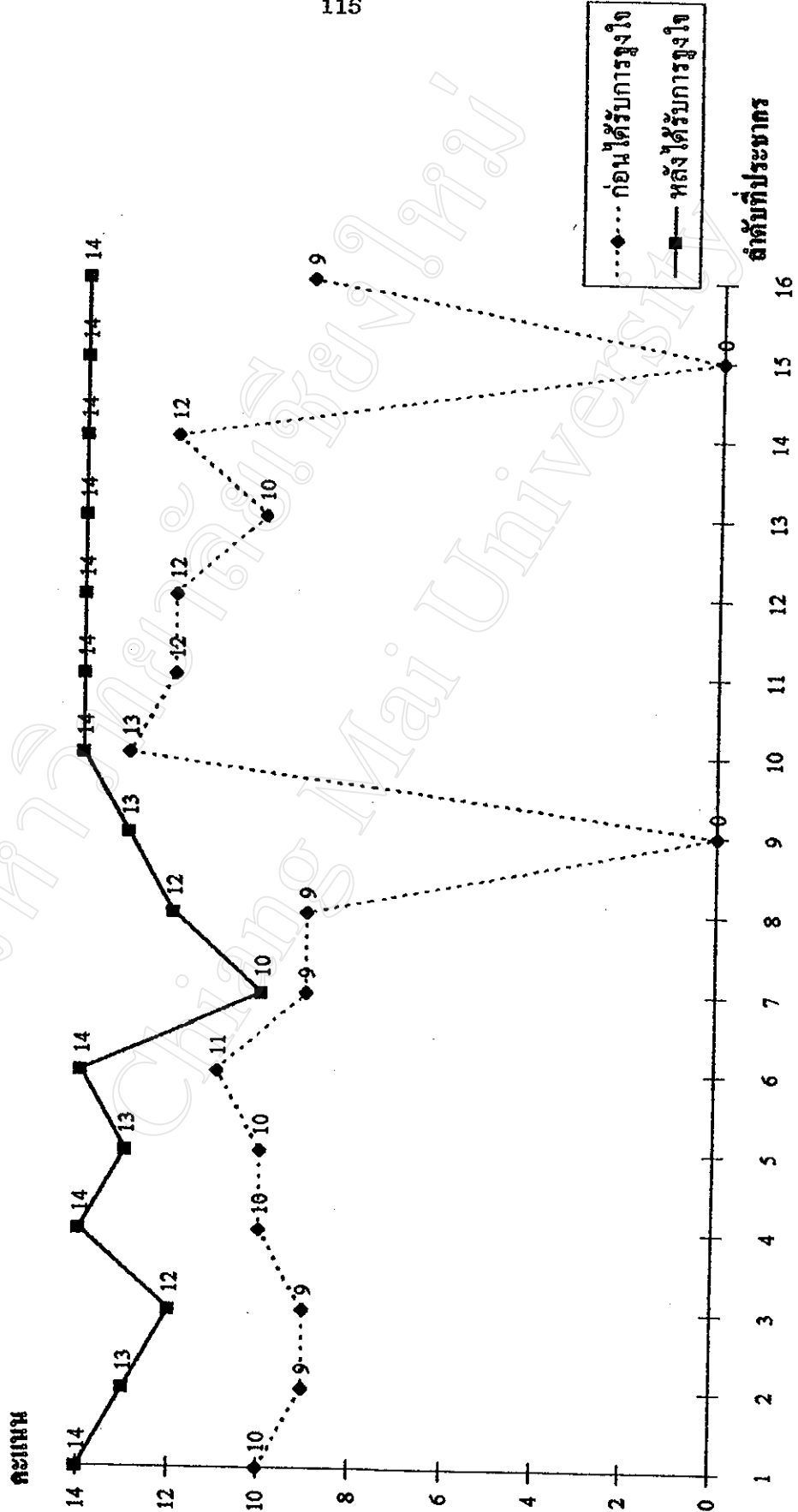
กราฟแสดงคะแนนความรู้และคะแนนพฤติกรรมก่อนและหลัง ได้รับการจูงใจ

- กราฟที่ 1 คะแนนความรู้เกี่ยวกับการล้างมือของประชากร จำแนกเป็นรายบุคคล ก่อนและหลัง ได้รับการจูงใจ
- กราฟที่ 2 คะแนนพฤติกรรมการล้างมือของประชากรที่ปฏิบัติกิจกรรมที่มีความเสี่ยงต่ำหลังทำกิจกรรม
- กราฟที่ 3 คะแนนพฤติกรรมการล้างมือของประชากรที่ปฏิบัติกิจกรรมที่มีความเสี่ยงสูงก่อนทำกิจกรรม
- กราฟที่ 4 คะแนนพฤติกรรมการล้างมือของประชากรที่ปฏิบัติกิจกรรมที่มีความเสี่ยงสูงหลังทำกิจกรรม

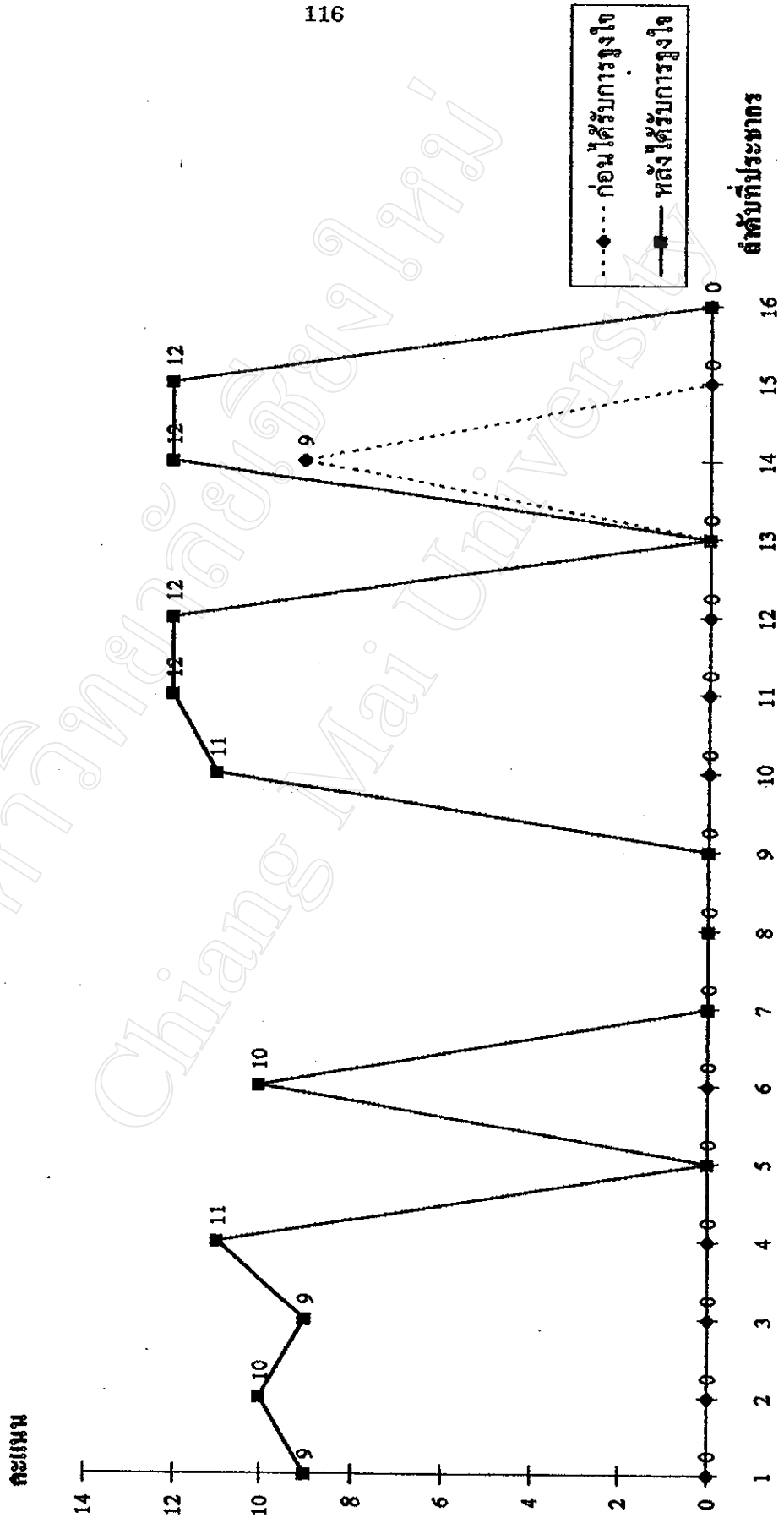
กราฟที่ 1 คะแนนความเข้าใจเกี่ยวกับการสร้างมือของประชากรจำแนกเป็นรายบุคคลก่อนและหลังการดูใจ



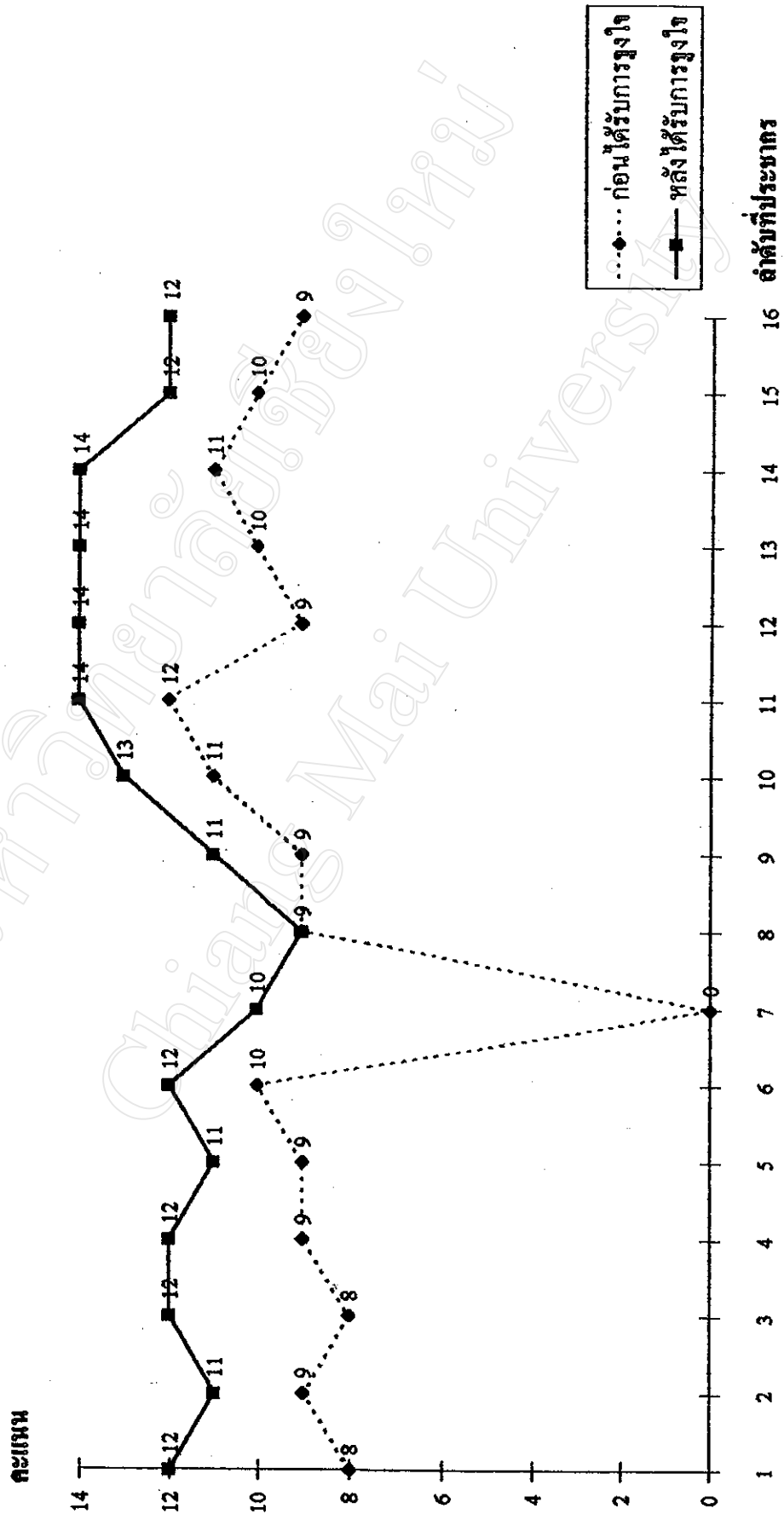
ภาพที่ 2 คะแนนทดสอบการดำรงชีพของประชากรที่ปฏิบัติกิจกรรมที่มีความเสี่ยงต่ำหลังทำกิจกรรม



กราฟที่ 3 คะแนนพฤติกรรมอาการต่างมีของประชากรที่ปฏิบัติกิจกรรมที่มีความเครียดสูงก่อนทำกิจกรรม



กราฟที่ 4 คะแนนพฤติกรรมต่างมีของประชากรที่ปฏิบัติกิจกรรมที่มีความเสี่ยงสูงหลังทำกิจกรรม



มหาวิทยาลัยเชียงใหม่

ภาคผนวก จ

รายนามผู้ทรงคุณวุฒิ

ผู้ทรงคุณวุฒิ

สังกัด

1. รองศาสตราจารย์แพทย์หญิง พรรณี ศิริวรรณธนาภา
ภาควิชาสรีรศาสตร์และนรีเวชวิทยา
คณะแพทยศาสตร์ มหาวิทยาลัย
เชียงใหม่และคณะกรรมการป้องกัน
และควบคุมโรคติดต่อในโรงพยาบาล
2. รองศาสตราจารย์ วิลาวัณย์ นิเชียรเสถียร
ภาควิชาการพยาบาลกุมารศาสตร์
คณะพยาบาลศาสตร์ มหาวิทยาลัย
เชียงใหม่
3. รองศาสตราจารย์ ละออง ตันตศิรินทร์
ภาควิชาการพยาบาลพื้นฐาน
คณะพยาบาลศาสตร์ มหาวิทยาลัย
เชียงใหม่
4. ผู้ช่วยศาสตราจารย์ บรรจง วรรมย์
ภาควิชาพยาบาลศาสตร์ คณะแพทย
ศาสตร์ โรงพยาบาลรามธิบดี
มหาวิทยาลัยมหิดล
5. อาจารย์ อะเคื้อ อุณหเลขกะ
ภาควิชาการพยาบาลสาธารณสุข
คณะพยาบาลศาสตร์ มหาวิทยาลัย
เชียงใหม่
6. อาจารย์ จิตตาภรณ์ จิตรเชื้อ
ภาควิชาการพยาบาลสาธารณสุข
คณะพยาบาลศาสตร์ มหาวิทยาลัย
เชียงใหม่

119

ประวัติผู้เขียน

ชื่อ นางสาว วิไลวรรณ จงรัชต์ลัดย์

วัน เดือน ปี เกิด 20 ตุลาคม 2505

ประวัติการศึกษา

วุฒิ	ชื่อสถาบัน	ปีที่สำเร็จการศึกษา
ประกาศนียบัตรมัธยมศึกษาตอนปลาย	โรงเรียนปิ่นสร้อยแยลส์วิทยาลัย	2524
ปริญญาตรีวิทยาศาสตร์บัณฑิต (พยาบาลและผดุงครรภ์)	มหาวิทยาลัยพายัพ	2528

ประสบการณ์

พ.ศ.	ตำแหน่ง	สถานที่
2528-2537	พยาบาลประจำการ	หอผู้ป่วยสูติกรรม 1 โรงพยาบาลมหาราช เชียงใหม่