



ภาคผนวก

ลิขสิทธิ์มหาวิทยาลัยเชียงใหม่

Copyright © by Chiang Mai University

All rights reserved

ภาคผนวก ก

รูปภาพหมู่บ้านท่องเที่ยวเชิงนิเวศแม่กำปอง



ภาพที่ 1 ทางเข้าหมู่บ้านแม่กำปอง

ลิขสิทธิ์มหาวิทยาลัยเชียงใหม่
Copyright © by Chiang Mai University
All rights reserved



ภาพที่ 2 น้ำตกแม่กำปอง :
เป็นน้ำตกที่มีความสูงกว่า
100 เมตร
มีทั้งหมด 7 ชั้น



ภาพที่ 3 ต้นกาแฟ หนึ่งในพืชเศรษฐกิจของบ้านแม่กำปอง
ให้ผลผลิตในช่วงเดือนพฤศจิกายน – ธันวาคมของทุกปี



ภาพที่ 4 ชาวแม่กำปองตั้งบ้านเรือนอยู่ในหุบเขา มีธรรมชาติที่สมบูรณ์ และมีพืชเศรษฐกิจหลักคือ “ต้นเมี่ยง” ซึ่งเติบโตได้ดีได้ร่มเงาของต้นไม้ใหญ่



ภาพที่ 5 ชาวป่าเมี่ยงเก็บใบเมี่ยงจากสวนหลังบ้านของตนเอง จึงเรียกบริเวณดังกล่าวว่า “สวนเมี่ยง” หรือ “ป่าเมี่ยง”

ลิขสิทธิ์ © King Mai University
All rights reserved



ภาพที่ 6
ชาวบ้านนำเมี่ยงที่เก็บมาได้
หมักในถังเพื่อให้ได้รสหวาน
ตามธรรมชาติ ก่อนนำออกสู่ตลาด



ภาพที่ 7 ใบเมี่ยงที่หมักกับเกลือพร้อมรับประทาน



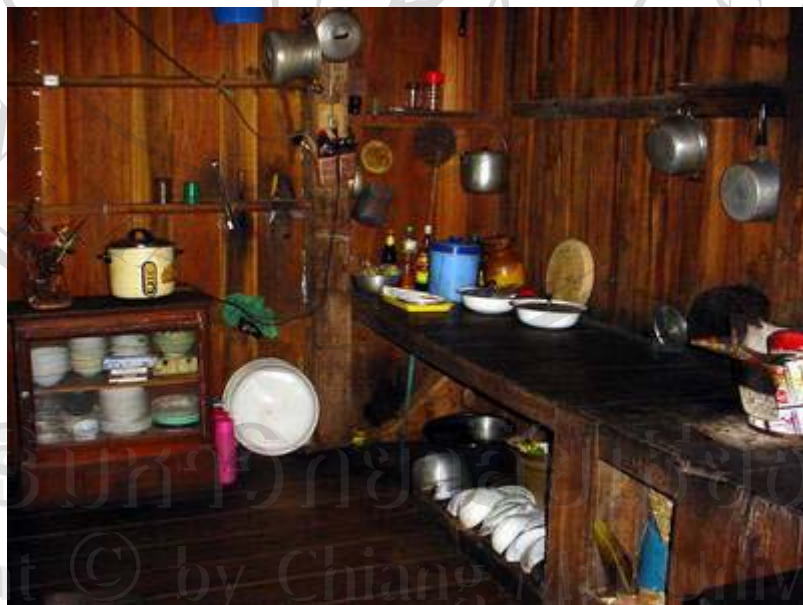
ภาพที่ 8 วัดแม่กำปอง เป็นสถานที่แสดงสถาปัตยกรรมล้านนา และมีลานสำหรับประกอบกิจกรรมของชาวบ้าน



ภาพที่ 9 หม้อต้มยาสมุนไพรภายในบริเวณวัด



ภาพที่ 10 ชาวบ้านแม่กำปองมีการจัดตั้งกลุ่มเครื่องเรือนไม้ไฟ
เพื่อเป็นอาชีพเสริมให้แก่ครัวเรือน



ภาพที่ 11 ห้องครัวในบ้านพักโฮมสเตย์



ภาพที่ 12 นักท่องเที่ยวจะได้ชิมกาแฟอาราบิก้าที่ปลูกโดยชาวบ้าน และสามารถซื้อผลิตภัณฑ์กาแฟคั่วบดบรรจุถุงบ้านแม่กำปองเป็นของที่ระลึก



ภาพที่ 13 บายศรีถูกจัดเตรียมไว้สำหรับทำพิธีต้อนรับแขกตามประเพณีของภาคเหนือ



ภาพที่ 14 บ้านพักตากอากาศที่บุคคลจากภายนอกเข้ามาปลูกสร้างในเขตชุมชน



ภาพที่ 15 บ้านชาวต่างชาติในชุมชนที่รับเป็นบ้านพักโฮมสเตย์เสริมของบ้านแม่กำปอง

ภาคผนวก ข

แบบสอบถามข้อมูลพื้นฐานระดับครัวเรือน

1. ข้อมูลทั่วไปของผู้ให้สัมภาษณ์และสมาชิกในครอบครัว

- 1.1 ชื่อผู้ให้สัมภาษณ์ (หัวหน้าครอบครัว)
- 1.2 อยู่กลุ่มบ้าน (ปึก) บ้านเลขที่ เนื้อที่
- 1.3 จำนวนสมาชิกในครอบครัว.....คน
- 1.4 ข้อมูลเกี่ยวกับสมาชิกในครอบครัว

ลำดับ	ชื่อ - สกุล	เพศ	อายุ				สถานภาพ	ระดับการศึกษา				หมายเหตุ
			น้อยกว่า 20 ปี	21 - 40 ปี	41 - 60 ปี	60 ปีขึ้นไป		ไม่ได้เรียนหนังสือ	ประถมศึกษา	มัธยมต้น	มัธยมปลาย	
1												หัวหน้า ครอบครัว
2												
3												
4												
5												
6												
7												

2. การประกอบอาชีพ รายได้หลัก และรายได้เสริม (ใช้ระยะเวลาเป็นเครื่องวัด)

2.1 อาชีพหลักและอาชีพเสริมทั่วไป (ไม่เกี่ยวข้องกับกรท่องเที่ยวเชิงนิเวศ)

ลำดับสมาชิกในครอบครัว	อาชีพหลัก/สถานที่ประกอบอาชีพ	รายได้ต่อปี					อาชีพเสริม/สถานที่ประกอบอาชีพ	รายได้ต่อปี				
		น้อยกว่า 20,000	20,000-25,000	25,000-30,000	30,000-35,000	35,000 ขึ้นไป		น้อยกว่า 20,000	20,000-25,000	25,000-30,000	30,000-35,000	35,000 ขึ้นไป
1												
2												
3												
4												
5												
6												
7												

2.2 อาชีพที่เกิดขึ้นหลังจากที่มีการท่องเที่ยวเชิงนิเวศ ได้แก่.....

รายได้เสริมจากอาชีพที่เกิดจากกิจกรรมการท่องเที่ยวของครัวเรือน

- ไม่มีรายได้เสริม
- ต่ำกว่า 500 บาท / เดือน
- 500 – 700 บาท / เดือน

- 700 – 1,000 บาท / เดือน
- 1,000 – 1,500 บาท / เดือน
- มากกว่า 1,500 บาท / เดือน

3. ความสัมพันธ์กับชุมชน

3.1 การเข้าร่วมกิจกรรมกลุ่มในชุมชน

ลำดับสมาชิกครอบครัว	ชื่อกลุ่มที่เข้าร่วม (ระบุได้มากกว่า 1 กลุ่มต่อคน)	ตำแหน่ง	กิจกรรมของกลุ่มที่เข้าร่วม (ระบุนรายชื่อกิจกรรม)
1			
2			
3			
4			
5			
6			
7			

3.2 การเข้าร่วมกิจกรรมของหมู่บ้าน (ถามเฉพาะหัวหน้าครอบครัวหรือผู้ให้สัมภาษณ์)

- ท่านมีตำแหน่งเป็น ประธานกลุ่ม รองประธานกลุ่ม กรรมการกลุ่ม สมาชิกกลุ่ม
- อื่นๆ (ระบุ)..... ไม่มีตำแหน่ง ในกลุ่มคณะกรรมการหมู่บ้าน

- ท่านเข้าร่วมการประชุมที่จัดโดยคณะกรรมการหมู่บ้าน

- ทุกครั้ง เพราะ
- เกือบทุกครั้ง เพราะ
- บางครั้ง เพราะ
- ไม่ค่อยได้เข้าร่วมประชุม เพราะ
- ไม่เคยเข้าร่วมประชุม เพราะ

- กิจกรรมที่คณะกรรมการหมู่บ้านจัดขึ้นและท่านเคยเข้าร่วม ได้แก่

- | | |
|---|---|
| <input type="checkbox"/> กลุ่มสหกรณ์ไฟฟ้า | <input type="checkbox"/> กลุ่มออมทรัพย์เพื่อการผลิต |
| <input type="checkbox"/> กลุ่มแม่บ้าน | <input type="checkbox"/> กลุ่มหมอมือเมือง |
| <input type="checkbox"/> กลุ่มฌาปนกิจศพ | <input type="checkbox"/> กองทุนยา |
| <input type="checkbox"/> กลุ่มผู้สูงอายุ | <input type="checkbox"/> อื่นๆ (ระบุ)..... |

- ท่านได้ร่วมแสดงความคิดเห็นในการประชุม

- ทุกครั้ง เพราะ
- เกือบทุกครั้ง เพราะ
- บางครั้ง เพราะ
- ไม่ค่อยได้แสดงความคิดเห็น เพราะ
- ไม่เคยแสดงความคิดเห็น เพราะ

- ปัญหาของชุมชนที่ท่านพบ และการแก้ไขปัญหา

- ปัญหาเสพติด
- ท่านมีส่วนร่วมในการแก้ไขปัญหา คือ

- ปัญหาอาชญากรรม
- ท่านมีส่วนร่วมในการแก้ไขปัญหา คือ

- ปัญหาความยากจน
- ท่านมีส่วนร่วมในการแก้ไขปัญหา คือ

- ปัญหาขาดที่ดินทำกิน
- ท่านมีส่วนร่วมในการแก้ไขปัญหา คือ

- ปัญหาความไม่ลงรอยกันระหว่างคนในชุมชน
- ท่านมีส่วนร่วมในการแก้ไขปัญหา คือ

ปัญหาด้านสุขภาพและการสาธารณสุข

ท่านมีส่วนร่วมในการแก้ไขปัญหาคือ

ปัญหาเรื่องการเดินทางและสิ่งอำนวยความสะดวก

ท่านมีส่วนร่วมในการแก้ไขปัญหาคือ

ปัญหาด้อยโอกาสทางการศึกษา

ท่านมีส่วนร่วมในการแก้ไขปัญหาคือ

ปัญหาอื่นๆ (ระบุ)

ท่านมีส่วนร่วมในการแก้ไขปัญหาคือ

4. ข้อมูลเกี่ยวกับการท่องเที่ยวเชิงนิเวศ

4.1 ท่านเห็นว่า “การท่องเที่ยวโดยทั่วไป” คือ

.....

4.2 ท่านเห็นว่า “การท่องเที่ยวเชิงนิเวศ” คือ

.....

4.3 ท่านคิดว่าการท่องเที่ยวเชิงนิเวศประกอบด้วยสิ่งใดบ้าง

เป็นการท่องเที่ยวเพื่อศึกษาธรรมชาติ ใช่ ไม่ใช่

เป็นการท่องเที่ยวเพื่อศึกษาวัฒนธรรม ใช่ ไม่ใช่

เป็นการท่องเที่ยวเพื่ออนุรักษ์สิ่งแวดล้อม ใช่ ไม่ใช่

เป็นการท่องเที่ยวที่สร้างรายได้มากกว่าการท่องเที่ยวรูปแบบอื่น ใช่ ไม่ใช่

เป็นการท่องเที่ยวเพื่อต้อนรับนักท่องเที่ยวต่างชาติ ใช่ ไม่ใช่

เป็นการท่องเที่ยวที่ชุมชนมีส่วนร่วมในการตัดสินใจ ใช่ ไม่ใช่

เป็นการท่องเที่ยวที่เน้นการศึกษาเป็นสำคัญ ใช่ ไม่ใช่

อื่นๆ (ระบุ)

4.4 ท่านรู้สึกอย่างไรกับการจัดการการท่องเที่ยวเชิงนิเวศในบ้านแม่กำปอง

- ชอบ ไม่ชอบ เฉยๆ ไม่แสดงความเห็น

เพราะ

4.5 ท่านเห็นว่าบ้านแม่กำปองมีความเหมาะสมที่จะเป็นหมู่บ้านการท่องเที่ยวเชิงนิเวศหรือไม่

เหมาะสม เพราะ

ไม่เหมาะสม เพราะ

4.6 บ้านแม่กำปองมีสิ่งใดบ้างที่เป็นลักษณะเด่นและสิ่งใดบ้างที่เป็นลักษณะด้อยในการจัดการท่องเที่ยว

ประเด็น	เด่น	ด้อย
1. ทรัพยากรธรรมชาติ		
2. วัฒนธรรม		
3. สิ่งอำนวยความสะดวก		
4. งบประมาณ		
5. บุคลากร		
6. รายได้ที่ได้รับ		
7. อื่นๆ (ระบุ).....		

4.7 การมีส่วนร่วมในกิจกรรมการท่องเที่ยว

- ท่านมีตำแหน่งในการบริหารจัดการกิจกรรมการท่องเที่ยว เป็น

โดยมีหน้าที่

- ท่านได้เข้าร่วมประชุมเกี่ยวกับการจัดกิจกรรมการท่องเที่ยวเชิงนิเวศในชุมชน

ทุกครั้ง เพราะ

เกือบทุกครั้ง เพราะ

บางครั้ง เพราะ

ไม่ค่อยได้เข้าร่วมประชุม เพราะ

ไม่เคยเข้าร่วมประชุม เพราะ

ท่านได้ร่วมแสดงความคิดเห็นในการประชุม

- ทุกครั้ง เพราะ
- เกือบทุกครั้ง เพราะ
- บางครั้ง เพราะ
- ไม่ค่อยได้แสดงความคิดเห็น เพราะ
- ไม่เคยแสดงความคิดเห็น เพราะ

- ท่านมีส่วนร่วมในการดำเนินการ

- ทุกครั้ง เพราะ
- เกือบทุกครั้ง เพราะ
- บางครั้ง เพราะ
- ไม่ค่อยได้เข้าร่วม เพราะ
- ไม่เคยเข้าร่วม เพราะ

- ท่านมีส่วนร่วมในการสนับสนุนกิจกรรม (ด้วยกำลังทรัพย์)

- ทุกครั้ง เพราะ
- บ่อย เพราะ
- บางครั้ง เพราะ
- ไม่เคย เพราะ

- ท่านมีส่วนร่วมในการติดตามและประเมินผล

- ทุกครั้ง เพราะ
- เกือบทุกครั้ง เพราะ
- บางครั้ง เพราะ
- ไม่ค่อยได้เข้าร่วม เพราะ
- ไม่เคยเข้าร่วม เพราะ

- ประโยชน์ที่ครอบครัวของท่านได้รับจากการท่องเที่ยวเชิงนิเวศในชุมชน

- ก. ประโยชน์ด้านรายได้ เป็นจำนวนเงินต่อปี ถือว่า
- ได้รับประโยชน์มาก
 - ได้รับประโยชน์ปานกลาง
 - ได้รับประโยชน์น้อย
 - ไม่ได้รับประโยชน์จากการจัดการการท่องเที่ยวเชิงนิเวศเลย

ข. ประโยชน์ในด้านอื่นๆ (ระบุ)

ซึ่ง

ถือว่า

- ได้รับประโยชน์มาก
- ได้รับประโยชน์ปานกลาง
- ได้รับประโยชน์น้อย
- ไม่ได้รับประโยชน์จากการจัดการการท่องเที่ยวเชิงนิเวศเลย

4.8 ข้อดี – ข้อเสีย ของการท่องเที่ยวเชิงนิเวศในบ้านแม่กำปอง

ประเด็น	ข้อดี	ข้อเสีย
1. สิ่งแวดล้อม		
2. เศรษฐกิจ		
3. วัฒนธรรม		
4. ความสัมพันธ์ทางสังคม		
5. การติดต่อกับภายนอกชุมชน		
6. ความเจริญทางวัตถุ		
7. อื่นๆ (ระบุ).....		

4.9 ปัญหาที่พบในกิจกรรมการท่องเที่ยวเชิงนิเวศในหมู่บ้าน

ก. ปัญหาที่เกิดขึ้นภายในพื้นที่ชุมชน

- ปัญหาด้านสิ่งอำนวยความสะดวก ไม่มี มี คือ.....
- ปัญหาด้านพื้นที่ ไม่มี มี คือ.....
- ปัญหาด้านความสะอาดของสถานที่ ไม่มี มี คือ.....
- ปัญหาด้านการขอความร่วมมือจากภายนอก ไม่มี มี คือ.....
- ปัญหาด้านความปลอดภัย ไม่มี มี คือ.....
- ปัญหาด้านรายได้ ไม่มี มี คือ.....

วิธีแก้ไขปัญหา

ข. ปัญหาที่อาจเกิดจากนักท่องเที่ยว

- นักท่องเที่ยวต้องการสิ่งอำนวยความสะดวกที่ชุมชนไม่มี ไม่มี มี คือ.....
- นักท่องเที่ยวเดินไปมาวุ่นวาย ไม่มี มี คือ.....
- ปัญหาด้านความเสื่อมโทรมของสิ่งแวดล้อม ไม่มี มี คือ.....
- ปัญหาเสียงดังรบกวน ไม่มี มี คือ.....
- นักท่องเที่ยวเป็นแบบอย่างที่ไม่ดีแก่ชุมชน ไม่มี มี คือ.....
- ปัญหาด้านการพุดคุยกับนักท่องเที่ยวชาวต่างประเทศ ไม่มี มี คือ.....

วิธีแก้ไขปัญหา

4.10 ท่านมีส่วนร่วมในการแก้ไขปัญหาดังกล่าวหรือไม่

มีส่วนร่วม โดย

ไม่มีส่วนร่วม เพราะ

4.11 ข้อคิดเห็นอื่นๆ และข้อเสนอแนะต่อการจัดการการท่องเที่ยวเชิงนิเวศ

- ด้านการบริหารจัดการ

- ด้านการมีส่วนร่วม.....

- ด้านการดูแลรักษาทรัพยากรธรรมชาติ.....

- ด้านการศึกษาและวัฒนธรรม.....

- ด้านการต้อนรับนักท่องเที่ยว.....

- ด้านรายได้.....

- อื่นๆ.....

ภาคผนวก ค

ประเด็นคำถามสำหรับการสนทนากลุ่มและการสัมภาษณ์เชิงลึก

ประเด็นคำถามสำหรับสัมภาษณ์ผู้นำชุมชน
(สัมภาษณ์ผู้ใหญ่บ้านแม่กำปอง)

1. ประวัติความเป็นมาของชุมชน
2. การเปลี่ยนแปลงที่เกิดขึ้นภายในชุมชนแต่ละช่วงเวลา
3. การดำเนินชีวิต / กิจกรรมการเกษตรในปัจจุบัน
4. ปัญหาที่ชุมชนประสบ
 - 4.1 ปัญหาที่พบในชุมชน
 - 4.2 วิธีการแก้ไขปัญหาดังกล่าว
5. ลักษณะทางสังคมและวัฒนธรรมของชุมชน
 - 5.1 ความสัมพันธ์แบบเครือญาติ
 - 5.2 ประเพณีวัฒนธรรม / เทศกาลต่างๆ
 - 5.3 ความเชื่อ ระบบคุณค่า พิธีกรรม
6. การจัดตั้งกลุ่มต่างๆ และบทบาทหน้าที่ของกลุ่มต่างๆ ในชุมชน
 - 6.1 รายชื่อของกลุ่มและผู้นำกลุ่ม ระยะเวลาที่ก่อตั้ง
 - 6.2 เครื่องมือการประสานงานของกลุ่มต่างๆ
 - 6.3 บทบาทหน้าที่ของกลุ่มดังกล่าว
7. การสนับสนุนจากภายนอกชุมชน / โครงการต่างๆ / เงินทุนที่เข้าสู่หมู่บ้าน
 - 7.1 องค์กรบริหารส่วนตำบล
 - 7.2 หน่วยงานราชการ
 - 7.3 บริษัทนำเที่ยวเอกชน
 - 7.4 องค์กรพัฒนาเอกชน
 - 7.5 สถาบันวิชาการ
 - 7.6 หมู่บ้านอื่นๆ

ประเด็นคำถามสำหรับสัมภาษณ์
คณะกรรมการการท่องเที่ยวเชิงนิเวศบ้านแม่กำปอง

1. ประวัติความเป็นมาของการจัดการการท่องเที่ยวภายในชุมชน
2. เหตุผลที่จัดการท่องเที่ยวเชิงนิเวศ
3. องค์กรที่ให้การสนับสนุน
4. การให้ความหมายของการท่องเที่ยวเชิงนิเวศโดยคนในชุมชน
5. การศึกษาดูงานการท่องเที่ยวเชิงนิเวศภายนอกชุมชน
6. การเข้ารับการอบรมเพื่อประกอบกิจการการท่องเที่ยวเชิงนิเวศ
7. การประชาสัมพันธ์การท่องเที่ยวเชิงนิเวศสู่ภายนอกชุมชน
8. การก่อตั้งกลุ่ม / คณะกรรมการหมู่บ้าน
 - 8.1 รายชื่อสมาชิกคณะกรรมการการท่องเที่ยวเชิงนิเวศแม่กำปอง
 - 8.2 บทบาทและหน้าที่ของคณะกรรมการ
 - 8.3 วิธีการคัดเลือกคณะกรรมการ
9. บทบาทของฝ่ายต่างๆ ที่เกี่ยวข้อง
 - 9.1 บทบาทของคณะกรรมการท่องเที่ยว
 - 9.2 บทบาทของคณะกรรมการหมู่บ้าน
 - 9.3 บทบาทของเจ้าหน้าที่รัฐ
 - 9.4 บทบาทขององค์กรเอกชน
10. กฎเกณฑ์ที่ใช้สำหรับการท่องเที่ยวเชิงนิเวศในชุมชน
 - 10.1 กฎเกณฑ์สำหรับชาวบ้าน
 - 10.2 กฎเกณฑ์สำหรับนักท่องเที่ยว
 - 10.3 กฎเกณฑ์สำหรับบ้านที่รับโฮมสเตย์
11. การเก็บค่าธรรมเนียมการท่องเที่ยว
12. ช่วงเวลาที่จัดกิจกรรมการท่องเที่ยว
 - 12.1 ช่วงที่นักท่องเที่ยวเข้ามาจำนวนมากที่สุด
 - 12.2 ประเภทของนักท่องเที่ยว
 - ไป / กลับ
 - ไทย / ต่างชาติ
 - เชียงใหม่ / ต่างจังหวัด

13. พื้นที่ที่ใช้จัดกิจกรรมการท่องเที่ยว

14. การแบ่งปันผลประโยชน์

- 14.1 การแบ่งปันรายได้ที่ได้รับจากการท่องเที่ยวระดับชุมชนและระดับปัจเจก
- 14.2 ค่าบำรุงกลุ่มคณะกรรมการ
- 14.3 การนำรายได้ไปใช้ประโยชน์ระดับชุมชน

15. ปัญหาและอุปสรรค รวมถึงข้อจำกัดที่พบในกิจกรรมการท่องเที่ยว

- 15.1 ปัญหาที่เกิดจากการจัดการท่องเที่ยวในชุมชนและปัญหาที่เกิดจากนักท่องเที่ยว
- 15.2 แนวทางแก้ไข และการดำเนินการแก้ไขปัญหาดังกล่าว

16. การมีส่วนร่วมของชุมชน

- 16.1 การประชุมเพื่อแจ้งให้ทราบ (เฉลี่ยจำนวนครั้งต่อเดือน)
- 16.2 การเปิดโอกาสให้แสดงความคิดเห็น
- 16.3 จำนวนผู้ที่เข้าร่วมประชุมและแสดงความคิดเห็น (เฉลี่ยจำนวนคนต่อครั้ง หรือคิดเป็นร้อยละจากจำนวนผู้มีสิทธิ์เข้าร่วมประชุมทั้งหมด)
- 16.4 ร้อยละจากจำนวนผู้มีสิทธิ์เข้าร่วมประชุมทั้งหมด
- 16.5 จำนวนผู้ที่มีความร่วมมือและไม่ให้ความร่วมมือ

17. ความต้องการการสนับสนุนเพิ่มเติมจากภายในชุมชนและภายนอกชุมชน

18. แนวทางการพัฒนาการท่องเที่ยวของชุมชน

- 18.1 การวิจัยและประเมินผลการท่องเที่ยวเชิงนิเวศที่ผ่านมาโดยชุมชน
- 18.2 นโยบายการท่องเที่ยวระยะสั้น
- 18.3 นโยบายการท่องเที่ยวระยะยาว

ประเด็นคำถามสำหรับสัมภาษณ์กลุ่มตัวอย่าง
(คัดเลือกจากการสัมภาษณ์โดยใช้แบบสอบถามระดับครัวเรือน
โดยใช้ระดับการมีส่วนร่วมแบ่งประเภทสมาชิกในชุมชนเป็น
ผู้ที่มีส่วนร่วมมาก ปานกลาง และน้อย¹⁾)

1. ข้อมูลเกี่ยวกับผู้ให้สัมภาษณ์
 - 1.1 บทบาทหน้าที่เกี่ยวกับการท่องเที่ยวเชิงนิเวศในชุมชน
 - 1.2 ความถี่ของการเข้าร่วมประชุมเกี่ยวกับการท่องเที่ยวเชิงนิเวศในชุมชน
 - 1.3 สาเหตุที่เข้าร่วมประชุม / ไม่เข้าร่วมประชุม
2. รายละเอียดเกี่ยวกับบทบาทและหน้าที่ในการบริหารจัดการการท่องเที่ยวเชิงนิเวศของผู้ให้สัมภาษณ์
 - 2.1 ตำแหน่งในการบริหารจัดการกิจกรรมการท่องเที่ยวเชิงนิเวศ
 - 2.2 การประกอบอาชีพเกี่ยวกับการท่องเที่ยวเชิงนิเวศ และรายได้จากการประกอบอาชีพ
 - 2.3 การเข้าร่วมกิจกรรมที่เกี่ยวกับการท่องเที่ยวเชิงนิเวศ
 - 2.4 กิจกรรมการท่องเที่ยวเชิงนิเวศที่กลุ่มตัวอย่างยังไม่ได้เข้าร่วมและต้องการเข้าร่วม
3. ความเปลี่ยนแปลงที่เกิดขึ้นในชุมชนอันเป็นผลมาจากการจัดการการท่องเที่ยวเชิงนิเวศ / ผลกระทบที่ได้รับจากการท่องเที่ยวทั้งแง่บวกและแง่ลบทั้งต่อกลุ่มและต่อชุมชน
4. ความคิดเห็นที่มีต่อการจัดการการท่องเที่ยวเชิงนิเวศในชุมชน (ด้านการจัดการ การมีส่วนร่วม และการแบ่งปันผลประโยชน์)
5. ความพึงพอใจในการมีส่วนร่วมในกิจกรรมการท่องเที่ยวเชิงนิเวศ
6. จุดเด่น จุดด้อย โอกาส และข้อจำกัดของการท่องเที่ยวเชิงนิเวศในชุมชน
7. ปัญหาอุปสรรค และวิธีการแก้ไขปัญหา
8. สิ่งที่ต้องการเพิ่มเติมจากผู้รับผิดชอบการบริหารจัดการการท่องเที่ยวเชิงนิเวศ (กำหนดประเด็นให้กลุ่มตัวอย่างเลือกตอบแล้วอธิบายเหตุผล)
 - 8.1 การชี้แจงรายละเอียดเกี่ยวกับกิจกรรมอย่างโปร่งใส
 - 8.2 การเปิดโอกาสให้แสดงความคิดเห็น
 - 8.3 การแจ้งวาระการประชุมและวันเวลาที่แน่นอนให้สมาชิกในชุมชนทราบก่อนจัดการประชุม

¹ ไม่สัมภาษณ์ผู้นำและกรรมการชุมชน

- 8.4 การลงคะแนนเสียงเพื่อตัดสินใจเกี่ยวกับกิจกรรมต่างๆ อย่างเป็นประชาธิปไตยการณรงค์ให้สมาชิกในชุมชนเข้าร่วมประชุมให้มากที่สุด
- 8.5 การเลือกตั้งคณะกรรมการชุดใหม่
- 8.6 กิจกรรมการพัฒนาหมู่บ้านเพื่อรองรับนักท่องเที่ยว
- 8.7 กิจกรรมด้านการอนุรักษ์ธรรมชาติและทรัพยากร
- 8.8 การเปิดโอกาสให้ทุกคนในชุมชนมีส่วนร่วมในด้านต่างๆ อาทิการจัดสรรงบประมาณเพื่อพัฒนาการท่องเที่ยว การจัดวางนโยบายด้านการท่องเที่ยว
- 8.9 เปลี่ยนแปลงรูปแบบการจัดการจัดสรรผลประโยชน์ในชุมชน
- 8.10 เปลี่ยนแปลงกฎเกณฑ์และระเบียบเกี่ยวกับการท่องเที่ยวเชิงนิเวศ
- 8.11 การเรียกเก็บค่าธรรมเนียมนักท่องเที่ยว นอกเหนือจากที่กำหนดไว้อื่นๆ

9. ข้อเสนอแนะเชิงนโยบายและเชิงปฏิบัติ

ลิขสิทธิ์มหาวิทยาลัยเชียงใหม่
Copyright © by Chiang Mai University
All rights reserved

ประเด็นคำถามสำหรับสัมภาษณ์
เจ้าหน้าที่การท่องเที่ยวจากองค์กรรัฐ
(การท่องเที่ยวแห่งประเทศไทย และสำนักงานพัฒนาการท่องเที่ยว
กระทรวงการท่องเที่ยวและกีฬา)

1. ข้อมูลเบื้องต้นของผู้ให้สัมภาษณ์
 - 1.1 ชื่อ - สกุล
 - 1.2 องค์กรที่สังกัด
 - 1.3 ตำแหน่ง
2. ข้อมูลเกี่ยวกับการท่องเที่ยวเชิงนิเวศ
 - 2.1 บทบาทที่องค์กรมีต่อการท่องเที่ยวเชิงนิเวศ
 - 2.2 การให้นิยามความหมายของการท่องเที่ยวเชิงนิเวศ
 - 2.3 ความคิดเห็นต่อการท่องเที่ยวเชิงนิเวศโดยทั่วไป
 - 2.4 ความคิดเห็นต่อ การจัดการการท่องเที่ยวในบ้านแม่กำปอง
3. ข้อเสนอแนะต่อการจัดการการท่องเที่ยวเชิงนิเวศในบ้านแม่กำปอง

ประเด็นคำถามสำหรับสัมภาษณ์
เจ้าของบ้านพักโฮมสเตย์

1. ข้อมูลเกี่ยวกับบ้าน
 - 1.1 ลักษณะบ้าน (เป็นบ้านสร้างด้วยอิฐหรือไม้ / มีกี่ชั้น)
 - 1.2 จำนวนห้องน้ำ ห้องนอน ห้องโถง และห้องครัว
 - 1.3 เป็นบ้านพักโฮมสเตย์หลัก หรือบ้านพักโฮมสเตย์เสริม และในกรณีที่เป็บ้านพักโฮมสเตย์เสริม ต้องการเป็นบ้านพักโฮมสเตย์หลักหรือไม่ เพราะเหตุใด
2. ความหมายของการท่องเที่ยวเชิงนิเวศ และความหมายของบ้านพักโฮมสเตย์
3. กิจกรรมที่จัดในบ้าน
4. การรับนักท่องเที่ยว
 - 4.1 สาเหตุที่เปิดบ้านพักเพื่อให้บริการแก่นักท่องเที่ยว
 - 4.2 ระยะเวลาที่เปิดเป็นบ้านพักโฮมสเตย์
 - 4.3 จำนวนนักท่องเที่ยวที่บ้านพักสามารถรับรองได้ในแต่ละครั้ง
 - 4.4 ปัญหาที่ประสบเมื่อให้บริการที่พักแก่นักท่องเที่ยว และวิธีการแก้ไข
5. ความคิดเห็นและความพึงพอใจต่อการจัดการการท่องเที่ยวเชิงนิเวศในชุมชน
6. ข้อเสนอแนะต่อการจัดการการท่องเที่ยวเชิงนิเวศในชุมชน

ประเด็นคำถามสำหรับสัมภาษณ์ผู้อาวุโสของชุมชน

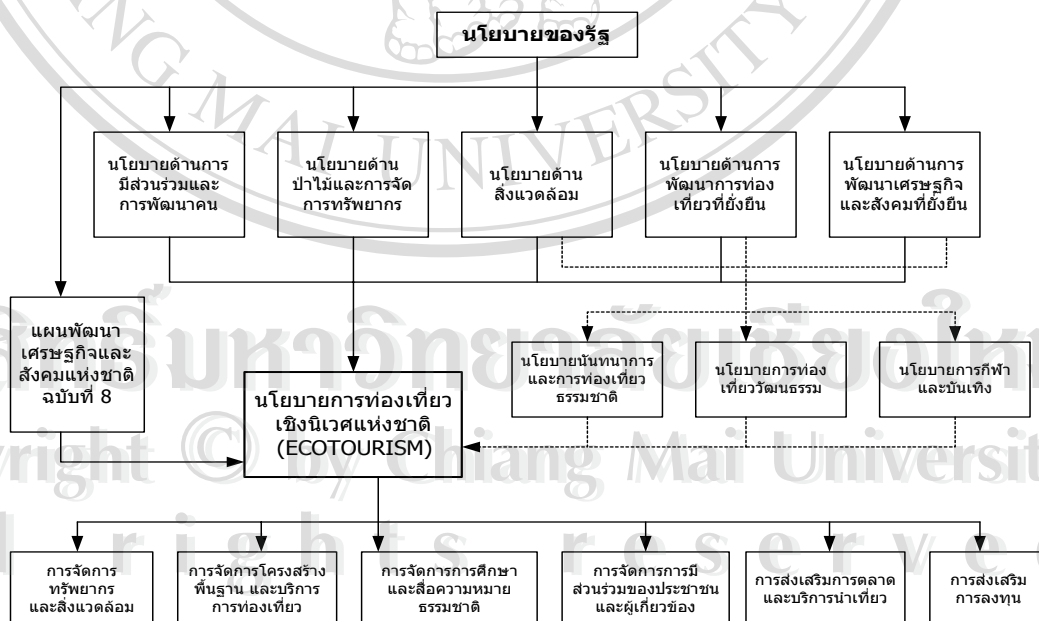
1. ประวัติความเป็นมาของชุมชน
 - 1.1 การตั้งถิ่นฐาน
 - 1.2 การปลูกสร้างบ้านเรือน
 - 1.3 การดำเนินชีวิต
 - 1.4 กิจกรรมการเกษตรและการประกอบอาชีพในอดีต เปรียบเทียบกับปัจจุบัน
2. การเปลี่ยนแปลงที่เกิดขึ้นภายในชุมชนแต่ละช่วงเวลา
 - 2.1 ที่มาของชื่อหมู่บ้าน และความหมาย
 - 2.2 เหตุการณ์สำคัญ ที่เกิดขึ้นในช่วงต่างๆ
 - 2.3 กิจกรรมต่างๆ ที่ชาวบ้านร่วมกันดำเนินการในอดีต
3. ปัญหาที่ชุมชนประสบในอดีต และการร่วมกันแก้ไขปัญหา
4. ความคิดเห็นต่อความเปลี่ยนแปลงและสภาพชุมชนในปัจจุบัน (เปรียบเทียบระหว่างลักษณะชุมชนและการดำเนินชีวิตในอดีตและปัจจุบันว่าแตกต่างกันอย่างไร และรู้สึกอย่างไร)
5. ความคิดเห็นต่อการท่องเที่ยวเชิงนิเวศในบ้านแม่กำปอง

ภาคผนวก ง

นโยบายการท่องเที่ยวเชิงนิเวศโดยการท่องเที่ยวแห่งประเทศไทย

สถาบันวิจัยวิทยาศาสตร์และเทคโนโลยีแห่งประเทศไทย (2542) เห็นว่าการที่ประเทศไทยมีทรัพยากรที่อุดมสมบูรณ์ทั้งทางธรรมชาติและวัฒนธรรม ซึ่งเป็นทรัพยากรที่มีค่าต่อการท่องเที่ยว ทำให้เศรษฐกิจของไทยได้รับประโยชน์จากการท่องเที่ยวมาเป็นเวลานาน ทว่ายังขาดทิศทางและการควบคุมดูแล รวมถึงการอนุรักษ์อย่างถูกต้องเหมาะสม แหล่งท่องเที่ยวที่ถือเป็นแหล่งธรรมชาติและประวัติศาสตร์จำนวนมากตั้งอยู่ในเขตพื้นที่อนุรักษ์และมีศักยภาพเป็นแหล่งท่องเที่ยวเชิงนิเวศ ซึ่งพื้นที่เหล่านั้นได้รับการคุ้มครอง ดูแลรักษาสภาพแวดล้อมที่เป็นองค์ประกอบของแหล่งไว้ (สถาบันวิจัยวิทยาศาสตร์และเทคโนโลยีแห่งประเทศไทย, 2542 : 4-2, 4-10) จึงได้เสนอนโยบายและกลยุทธ์การพัฒนาการท่องเที่ยวเชิงนิเวศ โดยมีวิสัยทัศน์ในการพัฒนาการท่องเที่ยว คือ “การท่องเที่ยวที่มีคุณภาพ มีการจัดการสิ่งแวดล้อม โดยการมีส่วนร่วมของประชาชน เพื่อให้เกิดการพัฒนาการท่องเที่ยวที่ยั่งยืนสืบไป”

กองวางแผนโครงการ การท่องเที่ยวแห่งประเทศไทยมีการกำหนดนโยบายการท่องเที่ยวเชิงนิเวศให้เป็นนโยบายเชิงกลยุทธ์เพื่อใช้เป็นกรอบและแนวทางสำหรับระดับปฏิบัติการดังนี้



ภาพแสดงกรอบที่มาของการท่องเที่ยวเชิงนิเวศ

การท่องเที่ยวแห่งประเทศไทย (ททท.) ได้กำหนดนโยบายการพัฒนาและส่งเสริมการท่องเที่ยว ปี 2540 – 2546 ที่ให้ความสำคัญกับสภาพแวดล้อมและทรัพยากรอย่างเต็มที่ ซึ่งโดยย่อมีเนื้อความถึง

1. การส่งเสริมการอนุรักษ์ ฟื้นฟูศิลปวัฒนธรรมและทรัพยากรการท่องเที่ยวควบคู่กับสิ่งแวดล้อม โดยคำนึงถึงคุณภาพของการพัฒนาการท่องเที่ยวแบบยั่งยืน
2. ส่งเสริมความร่วมมือระหว่างภาครัฐและเอกชน รวมทั้งประชาชนในท้องถิ่น ให้เข้ามามีบทบาทในการร่วมกันแก้ไข ป้องกันปัญหาทางการท่องเที่ยว ตลอดจนร่วมพัฒนาและบริหารจัดการทรัพยากรการท่องเที่ยวให้มีคุณค่า ช่วยดึงดูดความสนใจของนักท่องเที่ยวให้เพิ่มมากขึ้น
3. สนับสนุนการพัฒนาปัจจัยการให้บริการเพื่ออำนวยความสะดวกแก่นักท่องเที่ยวให้สอดคล้องกับความต้องการก้าวหน้าทางด้านเทคโนโลยี
4. ส่งเสริมความร่วมมือกับประเทศเพื่อนบ้านทั้งในด้านการพัฒนาและส่งเสริมการตลาดการท่องเที่ยว รวมถึงพัฒนาระบบเครือข่ายคมนาคมขนส่งและสื่อ เพื่อพัฒนาให้ประเทศไทยเป็นศูนย์กลางการท่องเที่ยวของภูมิภาค
5. ส่งเสริมการพัฒนาบุคลากรในชาติให้เป็นนักท่องเที่ยวที่ดี
6. ส่งเสริมการผลิตบุคลากรในอุตสาหกรรมการท่องเที่ยวให้มีปริมาณสอดคล้องกับความต้องการของตลาด มีคุณภาพได้มาตรฐานในระดับนานาชาติ
7. กำกับดูแลให้นักท่องเที่ยวและผู้ประกอบธุรกิจ ในอุตสาหกรรมการท่องเที่ยวได้รับความคุ้มครองตามพรบ. ธุรกิจนำเที่ยวและมัคคุเทศก์ พ.ศ. 2535 และผลักดันให้มีการกวาดล้างด้านความปลอดภัยแก่นักท่องเที่ยวอย่างมีประสิทธิภาพ
8. ส่งเสริมให้การท่องเที่ยวมีบทบาทสำคัญในการช่วยพัฒนาคุณภาพชีวิตของประชาชน ส่งเสริมเชิญชวนให้นักท่องเที่ยวชาวต่างประเทศที่มีคุณภาพเดินทางเข้ามาท่องเที่ยวภายในประเทศเพิ่มมากขึ้น
9. สร้างค่านิยมให้ชาวไทยเพิ่มการเดินทางท่องเที่ยวและใช้จ่ายใช้สอยภายในประเทศกระจายไปทั่วภูมิภาคตลอดทั้งปี เพื่อเพิ่มมูลค่าการท่องเที่ยวให้มากยิ่งขึ้น
10. พิจารณาประกอบธุรกิจการท่องเที่ยวเท่าที่จำเป็นและเหมาะสมในลักษณะของการลงทุน ร่วมทุน หรือให้การส่งเสริมสนับสนุนการลงทุนเพื่อประโยชน์โดยรวมของชาติและองค์กร
11. นอกจากนี้ททท. จะใช้วิธีการพัฒนาการท่องเที่ยวดังกล่าวด้วยวิธินุเคราะห์ ซึ่งจำเป็นจะต้องได้รับความร่วมมือจากหน่วยงานต่างๆ ทั้งภาครัฐและเอกชน อาทิ การท่องเที่ยวแห่งประเทศไทยได้จัดตั้งเครือข่ายประสานงานการท่องเที่ยวเชิงอนุรักษ์ ทั้งในระดับชาติ และระดับท้องถิ่น

โดยประสานงานร่วมกับกรมป่าไม้ สถาบันการศึกษา และบริษัทนำเที่ยว เป็นต้น (วรรณพร : 74 – 77)

ในปี พ.ศ. 2544 การท่องเที่ยวแห่งประเทศไทยได้ผลักดันให้มีการแปลงนโยบายด้านการท่องเที่ยวเชิงนิเวศให้เป็นแผนปฏิบัติการระดับชาติ เพื่อดำเนินงานตามกลยุทธ์ต่างๆ อย่างเป็นรูปธรรม ประกอบด้วย 14 แผนงาน 37 โครงการ โดยมีงบประมาณเบื้องต้นประมาณ 480 ล้านบาท ระยะเวลาดำเนินการ 5 ปี (พ.ศ. 2545 – 2549) โดยแผนงานหลัก ประกอบด้วย

1. การจัดตั้งเครือข่ายการท่องเที่ยวเชิงนิเวศ
2. การทบทวนศักยภาพและกำหนดทิศทางการท่องเที่ยวเชิงนิเวศ
3. การกำหนดและพัฒนาโครงข่ายแหล่งท่องเที่ยวเชิงนิเวศ
4. การกำหนดเขตการจัดการท่องเที่ยวเชิงนิเวศในแหล่งท่องเที่ยว
5. การบูรณะฟื้นฟูแหล่งท่องเที่ยวเชิงนิเวศเสื่อมโทรม
6. การให้การศึกษาและสร้างจิตสำนึกด้านการท่องเที่ยวเชิงนิเวศ
7. การผลิตสื่อและรณรงค์
8. การส่งเสริมการรวมกลุ่มและสร้างศักยภาพแก่ประชาชนในการจัดการการท่องเที่ยวเชิงนิเวศ
9. การกำหนดมาตรฐาน โครงสร้างพื้นฐานและสิ่งอำนวยความสะดวก
10. การส่งเสริมการพัฒนาโครงสร้างพื้นฐานและสิ่งอำนวยความสะดวกตามมาตรฐานที่กำหนด
11. การส่งเสริมการตลาดและการนำเที่ยว
12. การส่งเสริมการลงทุนด้านการท่องเที่ยว
13. การติดตามและประเมินผลการพัฒนาการท่องเที่ยวเชิงนิเวศ

ประวัติผู้เขียน

ชื่อ นางสาวณัฐณิชา ทวีผล รหัสประจำตัว 4324903
วัน เดือน ปีเกิด 16 พฤศจิกายน พ.ศ. 2521
ประวัติการศึกษา พ.ศ. 2539 สำเร็จการศึกษาชั้นมัธยมศึกษาปีที่ 6
โรงเรียนสาธิตมหาวิทยาลัยเชียงใหม่ จังหวัดเชียงใหม่
พ.ศ. 2543 สำเร็จการศึกษาปริญญาตรี ศิลปศาสตรบัณฑิต
(สื่อสารมวลชน) คณะมนุษยศาสตร์
มหาวิทยาลัยเชียงใหม่ จังหวัดเชียงใหม่



ลิขสิทธิ์มหาวิทยาลัยเชียงใหม่
Copyright © by Chiang Mai University
All rights reserved