

ปทุมธานี

บันทึกการเรียนรู้ประจำวัน

วันที่.....แหล่งเรียนรู้.....

ความรู้ที่ได้รับ.....

ลิขสิทธิ์มหาวิทยาลัยเชียงใหม่

Copyright © by Chiang Mai University

All rights reserved





ขีดเขียน เดือนความทรงจำ

วันที่.....

ลิขสิทธิ์มหาวิทยาลัยเชียงใหม่
 Copyright © by Chiang Mai University
 All rights reserved

กิจกรรมผลิตเพลง

วันที่.....

ลิขสิทธิ์มหาวิทยาลัยเชียงใหม่
Copyright © by Chiang Mai University
All rights reserved

44



วันที่.....

Handwriting practice area featuring a large, faint watermark of Chiang Mai University. The watermark includes the Thai text "มหาวิทยาลัยเชียงใหม่" (Mahavithayalai Chiang Mai University) and "CHIANG MAI UNIVERSITY 1967". The central emblem of the university, depicting an elephant and a sunburst, is also visible. The page contains multiple sets of horizontal dotted lines for writing practice.

ลิขสิทธิ์มหาวิทยาลัยเชียงใหม่

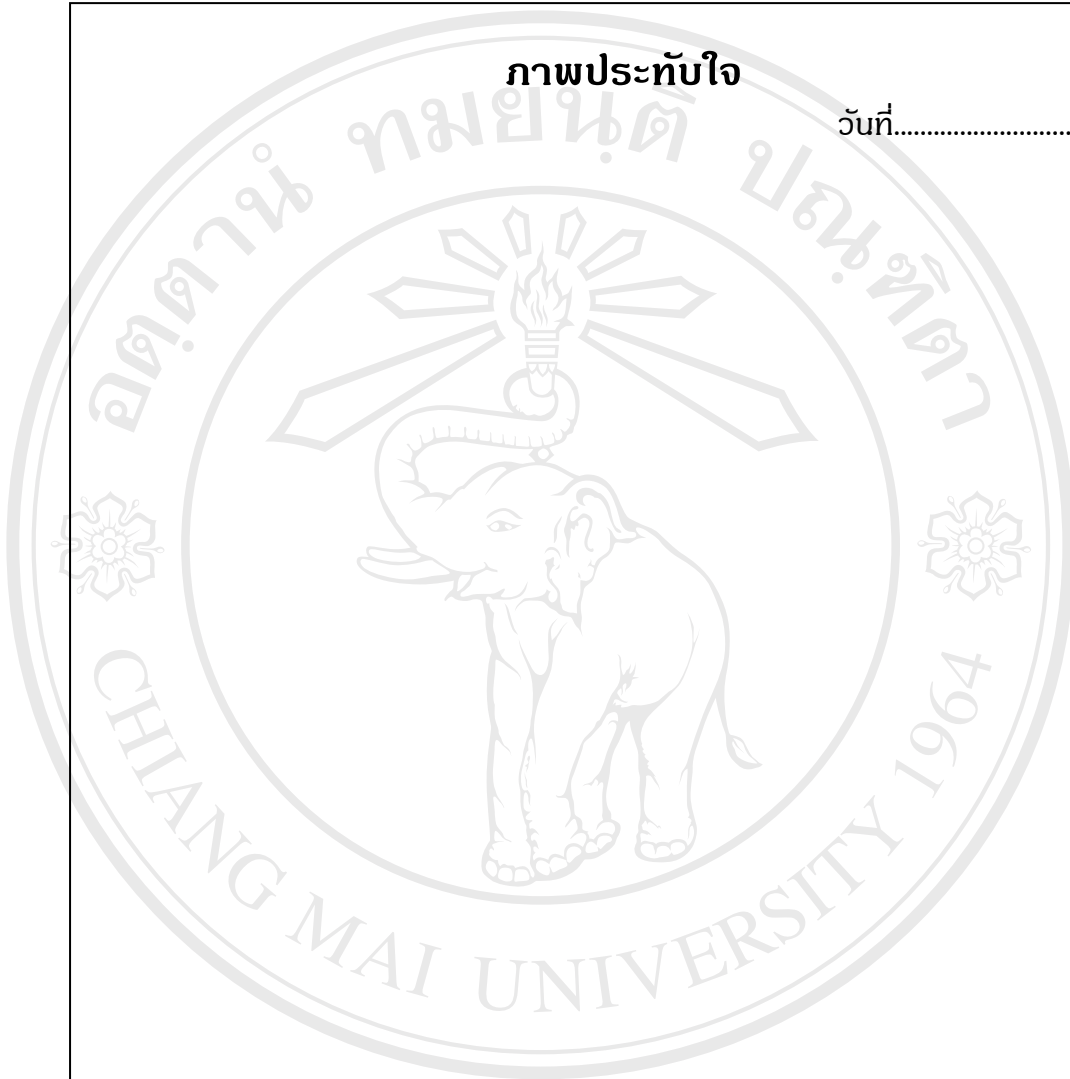
Copyright © by Chiang Mai University

All rights reserved



ภาพประทับใจ

วันที่.....



ลิขสิทธิ์มหาวิทยาลัยเชียงใหม่

Copyright © by Chiang Mai University

All rights reserved



แผนที่ท่องเที่ยวจังหวัดพระนครศรีอยุธยา
PHRA NAKHON SI AYUTTHAYA TOURIST MAP

สัญลักษณ์ Legend

- ที่ตั้งจังหวัด Province Location
- อำเภอ District
- ★ สถานที่ท่องเที่ยว Tourist Attraction
- รถไฟ Railway Station
- ทางหลวง Highway
- แม่น้ำ/ลำธาร River/Stream
- เส้นขอบเขตจังหวัด Province Boundary
- ทางรถไฟ Railway

วัดราชบูรณะ

ราชธานีเก่า
อู่ข้าวอู่น้ำ
เสิศล้ำกานท์กวี
คนดีศรีอยุธยา

Copyright © by Chiang Mai University
All rights reserved

แผนที่จังหวัดพระนครศรีอยุธยา

บันทึกการเรียนรู้ประจำวัน

อยุธยา

วันที่.....แหล่งเรียนรู้.....

.....
.....
.....
.....
.....
.....
.....
.....
.....
.....

ความรู้ที่ได้รับ.....

.....
.....
.....
.....
.....
.....
.....
.....

ลิขสิทธิ์มหาวิทยาลัยเชียงใหม่

Copyright © by Chiang Mai University

All rights reserved





ขีดเขียน เือนความทรงจำ

วันที่.....

.....

.....

.....

.....

.....

.....

.....

.....

.....

.....

.....

.....

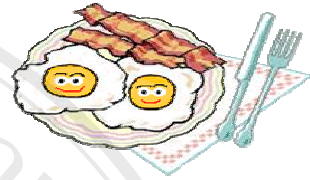
.....

.....

.....

ลิขสิทธิ์มหาวิทยาลัยเชียงใหม่
 Copyright © by Chiang Mai University
 All rights reserved

กิจกรรมผลิตเพลิน



วันที่.....

.....
.....
.....
.....
.....
.....
.....
.....
.....

ความประทับใจในวันนี้.....

.....
.....
.....

ลิขสิทธิ์มหาวิทยาลัยเชียงใหม่
Copyright © by Chiang Mai University
All rights reserved

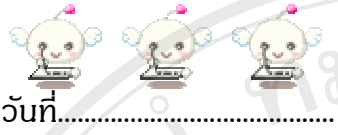
ความสนใจพิเศษในวันนี้



วันที่.....

ความดีที่ฉันได้ทำ.....

ลิขสิทธิ์มหาวิทยาลัยเชียงใหม่
Copyright © by Chiang Mai University
All rights reserved



วันที่.....

มหาวิทยาลัยเทคโนโลยีพระจอมเกล้า
หมายเหตุประจำวัน

Handwriting practice area with horizontal dotted lines. In the background, there is a large, faint watermark of the Chiang Mai University seal, which features an elephant and a lamp, surrounded by the text 'มหาวิทยาลัยเทคโนโลยีพระจอมเกล้า' and 'CHIANG MAI UNIVERSITY 1964'.

ลิขสิทธิ์มหาวิทยาลัยเชียงใหม่

Copyright © by Chiang Mai University
All rights reserved



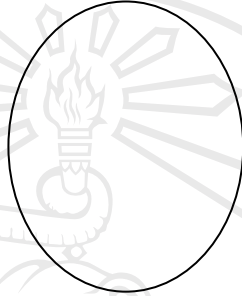
ภาพประทับใจ

วันที่.....



วันที่.....

วันนี้รู้สึกอย่างไร



สีหน้าบอกอารมณ์

เพราะอะไร

.....
.....
.....
.....
.....
.....
.....
.....
.....

ลิขสิทธิ์มหาวิทยาลัยเชียงใหม่
Copyright © by Chiang Mai University
All rights reserved





วันที่.....

ได้อะไรจากการท่องเที่ยวทัศนศึกษาครั้งนี้บ้าง

.....
.....
.....
.....
.....
.....
.....
.....

ข้อคิดจากการท่องเที่ยวทัศนศึกษาครั้งนี้

.....
.....
.....

ลิขสิทธิ์มหาวิทยาลัยเชียงใหม่
Copyright © by Chiang Mai University
All rights reserved



วันที่.....

สิ่งที่ประทับใจที่สุดจากการท่องเที่ยวทัศนศึกษาครั้งนี้

.....

.....

.....

.....

.....

.....

.....

.....

.....

.....

สิ่งที่ชอบที่สุดจากการท่องเที่ยวทัศนศึกษาครั้งนี้

.....

.....

.....

.....

.....

ลิขสิทธิ์มหาวิทยาลัยเชียงใหม่
Copyright © by Chiang Mai University
All rights reserved

รายชื่อสมาชิกในกลุ่ม



A large, faint watermark of the Chiang Mai University seal is centered on the page. The seal features an elephant and a lamp, with the text 'มหาวิทยาลัยเชียงใหม่' at the top, 'CHIANG MAI UNIVERSITY' at the bottom, and '1964' on the right side. The entire page content is enclosed in a black rectangular border.

ลิขสิทธิ์มหาวิทยาลัยเชียงใหม่
Copyright © by Chiang Mai University
All rights reserved 57

แบบประเมินการเข้าค่ายวิทยาศาสตร์

กลุ่มโรงเรียนศรีบัวบาน

ณ กองบิน 53 จังหวัดประจวบคีรีขันธ์

17 – 21 ธันวาคม 2545

1. ข้อมูลทั่วไป ให้ทำเครื่องหมาย (✓) ลงในช่องวงเล็บ
- 1.1 เพศ () ชาย () หญิง
- 1.2 สถานภาพ () ครู () นักเรียน
- 1.3 ระดับชั้น () ป.5 () ป.6 () ม.3
2. ข้อมูลเฉพาะ ให้ทำเครื่องหมาย (✓) ลงในช่องตามสภาพจริง

รายการ	ดี	พอใช้	ปรับปรุง
1. สถานที่จัดเข้าค่าย			
2. ยานพาหนะในการเดินทาง			
3. กิจกรรมที่จัดในการเข้าค่าย			
4. จำนวนวันในการเข้าค่าย			
5. ที่พัก อาหารที่จัดให้			
6. ความรู้ที่ได้รับ			

ข้อเสนอแนะ.....

.....

บทสวดถวายบังคมพระบรมราชานุสาวรีย์ รัชกาลที่ 4

* เอย.....เออ.....

คู่สืบแปดสิงหาคมมาศ
ไทยทั้งชาติน้อมสำนึกรำลึกถึง
สมเด็จพระจอมเกล้าตราตรึง
ดวงใจซึ่งพระคุณการุณไทย
ด้วยเลิศล้ำปรีชาความสามารถ
สรรพศาสตร์เรื่องรองส่องสดใส
ช่วยให้ชาติปรากฏชื่อระบือไกล
ล้ำสมัยเช่นอารยชน

วิทยาศาสตร์เปรื่องปราดประกาศกร้าว
ถึงชาติแห่งดวงดาวห้วงเวหน
เชี่ยวชาญเลิศสุดวิชาปัญญาชน
ประเสริฐล้ำรู้อุปราคาทีหว่ากอ

* เอย.....เออ.....

คู่สืบแปดสิงหาคมมาศ
สวันวิทยาศาสตร์ชาติเราขอ
ประทานพรให้ชาติเปรื่องปราดพอ
เพื่อเสริมก่อศาสตร์วิทยานิรันดร์

☆☆☆☆☆☆☆☆

มาร์ชค่ายวิทยาศาสตร์

สืบเปิดสิงหาวันวิทยาศาสตร์

ประชาราษฎร์ร่วมใจเป็นสักขี

จิตราลึกลึกถึงกษัตริย์วงศ์จักรี

องค์ ร.4 ผองเกล้าของชาวไทย

ทรงคำนวณสุริยุปราคา

ทรงอุทิศสำหรับตราครุฑไม่หวั่นไหว

สมญานามบิดาแห่งวิทยไทย

พวกเราไซ้ร่วมใจกันบวงสรวง

* หัวักอนุสรณ์ของค่ายวิทย

ในอดีตดวงอาทิตย์ดับเต็มดวง

มาพวกเราทั่วถิ่นไทยทั้งปวง

ใจทุกดวงร่วมเข้าค่ายได้เบิกบาน

สามัคคีเกิดขึ้นในหมู่คณะ

ทั้งพละกายและจิตคิดประสาน

ได้ความรู้ได้เพื่อนอยู่สุขสราญ

พัฒนาการชาติไทยให้รุ่งเรือง



จัดทำโดย...