



ภาคผนวก

ลิขสิทธิ์มหาวิทยาลัยเชียงใหม่

Copyright© by Chiang Mai University

All rights reserved

ภาคผนวก ก

คู่มือติดตั้งโปรแกรม

การใช้งานระบบระบบบรูสินค้าเพื่อการขายโดยใช้คลื่นวิทยุ จะต้องติดตั้งโปรแกรมพื้นฐานดังนี้

- 1) โปรแกรม Appserv
- 2) โปรแกรมคริสตอลรีพอร์ต
- 3) โปรแกรมอาร์เอฟไอดีโปรเจก
- 4) โปรแกรมมายโอคิบีซี

1. คู่มือติดตั้งโปรแกรม Appserv

โปรแกรม Appserv เป็นโปรแกรมที่รวบรวมแพคเกจโปรแกรมพื้นฐานสำหรับเครื่องแม่ข่าย ที่จะทำการติดตั้งเว็บเซิร์ฟเวอร์ โดยมีแพคเกจทั้งหมด 4 แพคเกจ คือ

- 1) อาปาเช่ (Apache)
- 2) พีเอชพี (PHP)
- 3) โปรแกรมพีเอชพีมายแอดมิน (PHPMyAdmin)
- 4) โปรแกรมจัดการฐานข้อมูลมายเอสคิวแอล (MySQL)

โปรแกรม Appserv สามารถดาวน์โหลดได้ที่ <http://www.appservnetwork.com> และติดตั้งได้ตามขั้นตอนดังนี้

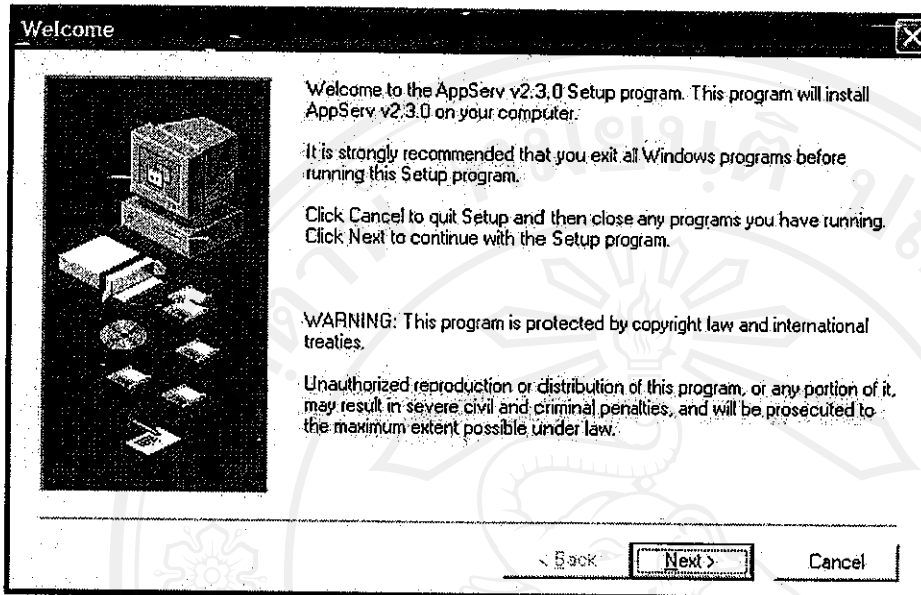
- 1) ดับเบิลคลิกไฟล์ติดตั้งดังรูป ก. ที่ทำการดาวน์โหลดมาเพื่อเริ่มต้นโปรแกรมติดตั้ง Appserv ดังรูป

ก.1



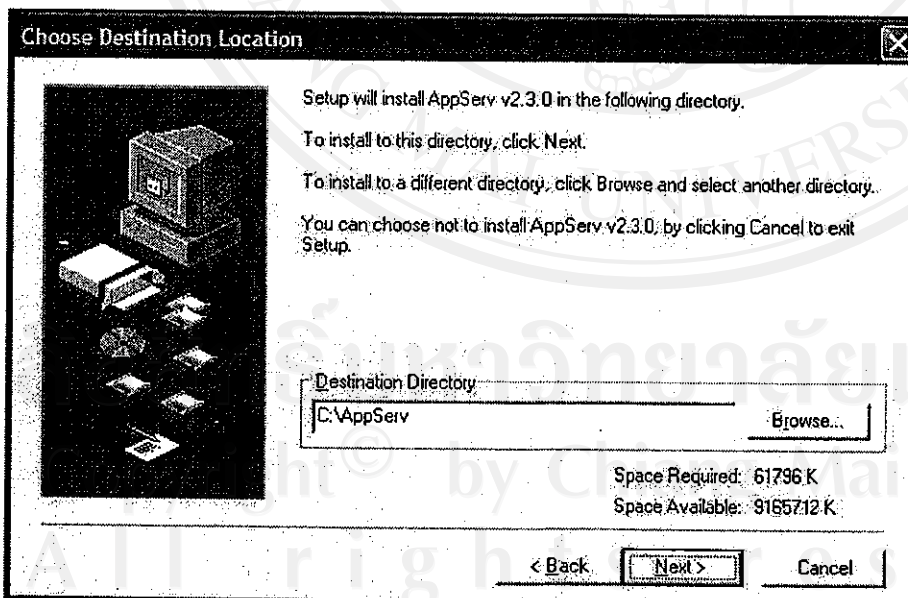
รูป ก.1 ไอคอน โปรแกรมติดตั้ง Appserv

2) จะพบหน้าต่าง Welcome ดังรูป ก.2 ให้คลิกที่ปุ่ม Next



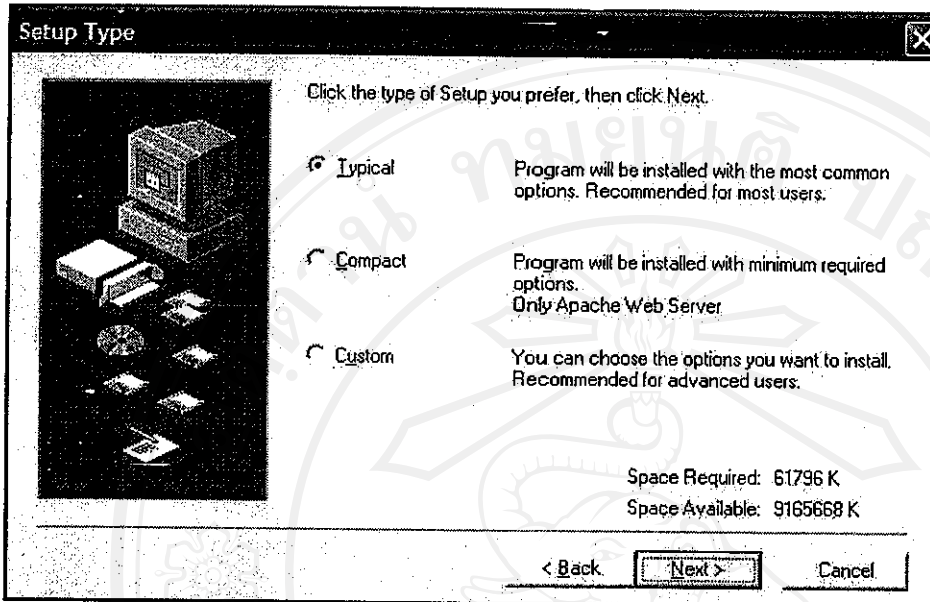
รูป ก.2 หน้าต่าง Welcome ของโปรแกรมติดตั้งโปรแกรม Appserv

3) โปรแกรมติดตั้งจะให้เลือกไดเรกทอรีที่จะติดตั้งโปรแกรม Appserv ลงไปให้เลือกที่ C:\Appserv แล้วกดปุ่ม Next ดังรูป ก.3



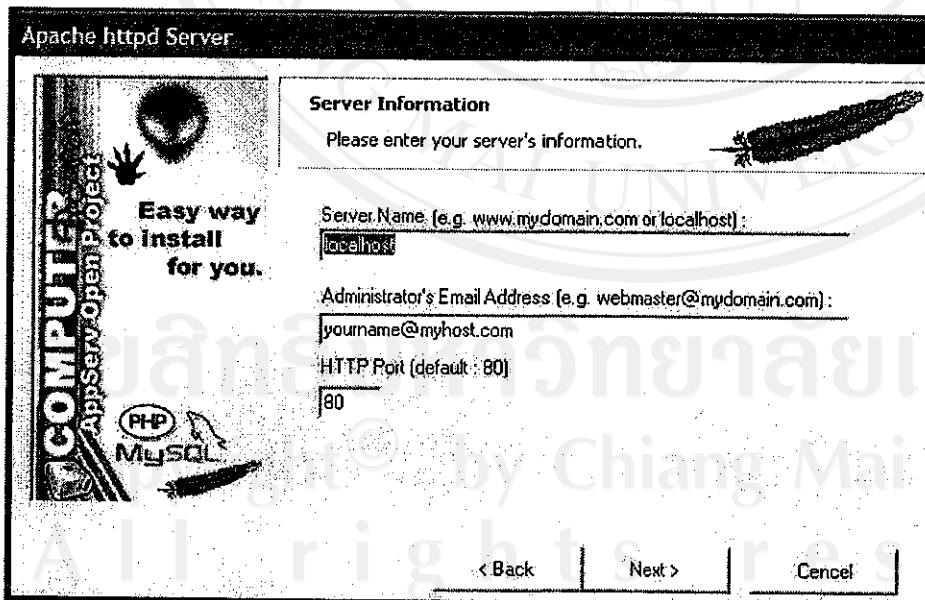
รูป ก.3 เลือกไดเรกทอรีที่จะติดตั้ง โปรแกรม Appserv

- 4) โปรแกรมติดตั้งจะถามว่าจะเลือกติดตั้งชนิดใดดังรูป ก.4 ให้เลือกที่ Typical แล้วคลิกปุ่ม Next



รูป ก.4 หน้าต่างเลือกชนิดการติดตั้งโปรแกรม Appserv

- 5) โปรแกรมติดตั้งจะให้กรอกข้อมูลของเครื่องแม่ข่ายที่จะทำเว็บเซิร์ฟเวอร์ดังรูป ก.5 ในที่นี้เราไม่ต้องการติดตั้งเว็บเซิร์ฟเวอร์ ให้ทำการกดที่ปุ่ม Next

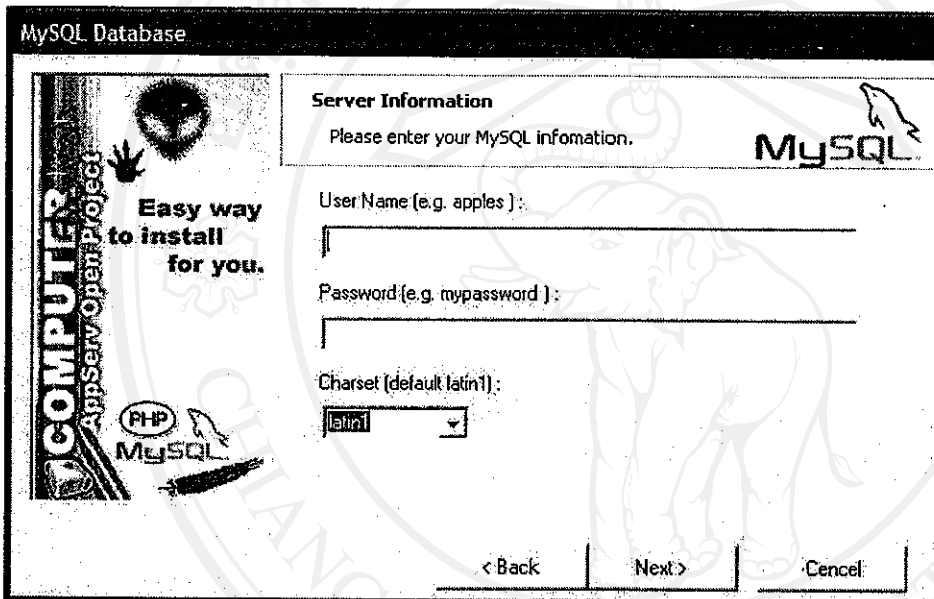


รูป ก.5 หน้าต่างกำหนดค่าเว็บเซิร์ฟเวอร์

6) โปรแกรมติดตั้งจะให้กรอกชื่อของผู้ใช้งานที่เป็นซูเปอร์ยูสเซอร์ (Super User) รหัสผ่าน (Password) และภาษาของฐานข้อมูลมาเอสคิวแอลดังรูป ก.6 ให้กรอกข้อมูลดังนี้

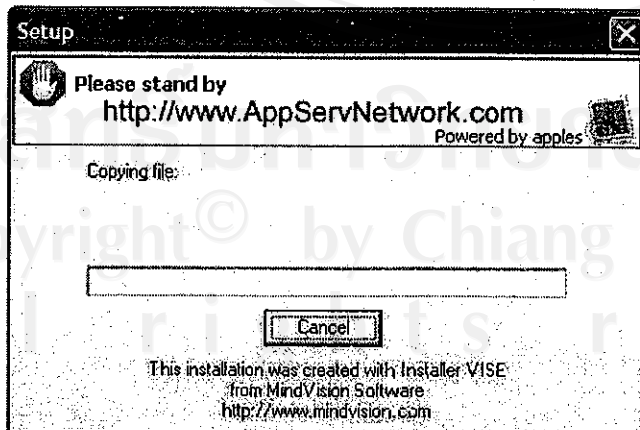
- Username = root
- Password = rfid
- Charset = TIS620

เมื่อกำหนดค่าเรียบร้อยแล้ว ให้คลิกปุ่ม Next



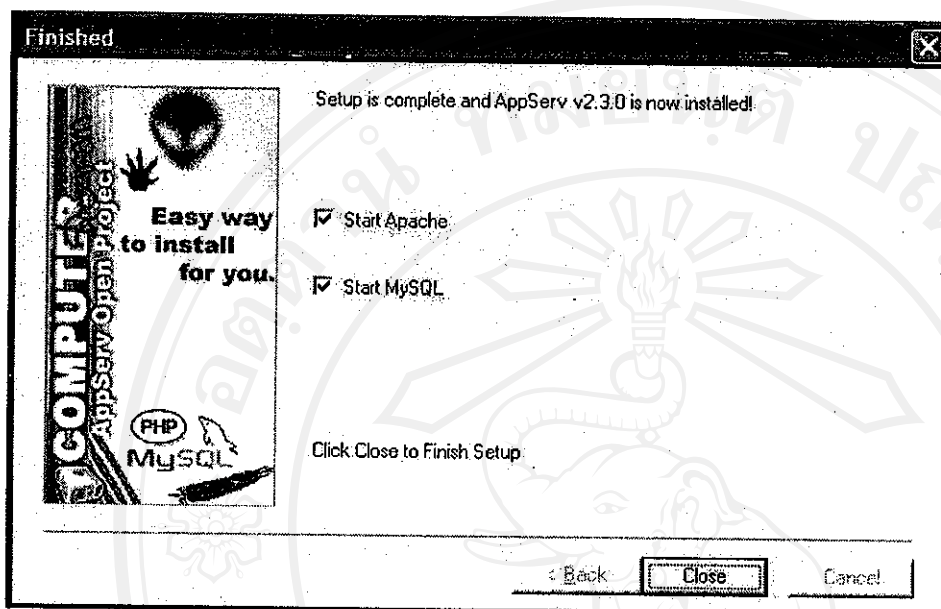
รูป ก.6 หน้าต่างกำหนดรหัสผ่านเข้าใช้งานฐานข้อมูล

7) โปรแกรมจะทำการโหลดเพื่อติดตั้งโปรแกรม Appserv ดังรูป ก.7



รูป ก.7 เริ่มต้นติดตั้งโปรแกรม Appserv

8) เมื่อโปรแกรมโหลดเสร็จดังรูป ก.8 ให้เลือกที่หัวข้อ Start Apache และ Start MySQL เพื่อทำการเริ่มเซอร์วิส แล้วกดปุ่ม Close



รูป ก.8 เริ่มเซอร์วิสของโปรแกรม Appserv

9) ตรวจสอบที่แถบสถานะ ถ้าพบว่าโปรแกรมมายเอสคิวแอลรันอยู่ดังรูป ก.9 แสดงว่าการติดตั้งสมบูรณ์

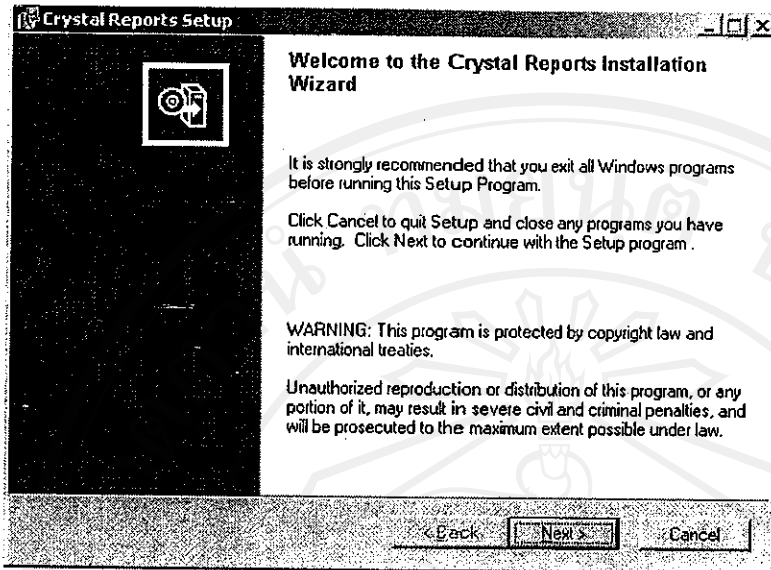


รูป ก.9 เซอร์วิสของโปรแกรมจัดการฐานข้อมูลมายเอสคิวแอล

2. คู่มือติดตั้งโปรแกรมคริสตอลรีพอร์ท

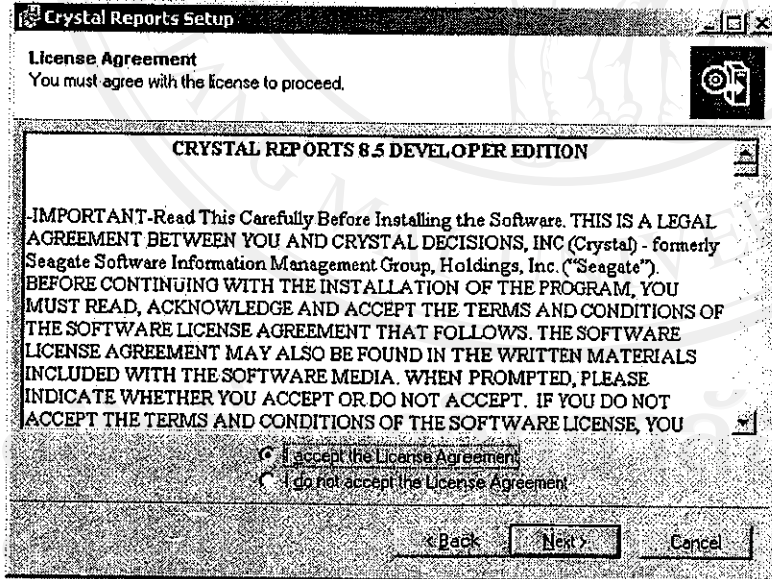
คริสตอลรีพอร์ท คือโปรแกรมที่สามารถสร้างรายงานรูปแบบต่าง ๆ โดยเฉพาะสามารถดึงข้อมูลจากโปรแกรมจัดการฐานข้อมูลหลากหลายโปรแกรม มาแสดงเป็นรายงานตามรูปแบบที่ต้องการ การติดตั้งโปรแกรมคริสตอลรีพอร์ท สามารถทำได้ดังนี้

1) เมื่อเปิดโปรแกรมติดตั้ง จะปรากฏหน้าต่าง Welcome ดังรูป ก.10 เพื่อแสดงข้อมูลเบื้องต้นของโปรแกรมคริสตอลรีพอร์ท ให้กดปุ่ม Next



รูป ก.10 หน้าต่าง Welcome ของโปรแกรมติดตั้งโปรแกรมคริสตอลรีพอร์ต

2) หน้าต่างข้อตกลงในการใช้โปรแกรมดังรูป ก.11 ให้อ่านข้อตกลงทั้งหมด แล้วเลือกที่หัวข้อ I accept the License Agreement แล้วกดปุ่ม Next



รูป ก.11 หน้าต่างข้อตกลงการใช้โปรแกรมคริสตอลรีพอร์ต

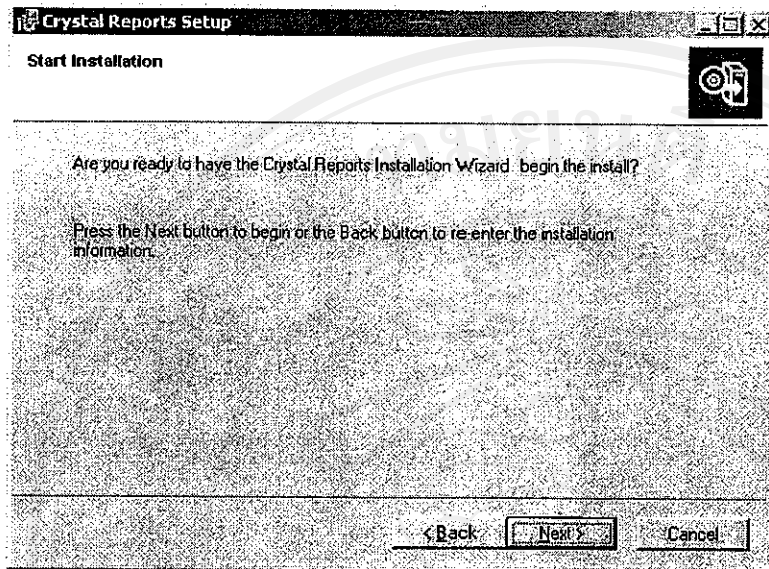
3) โปรแกรมจะแสดงหน้าต่างข้อมูลผู้ใช้งานดังรูป ก.12 ให้กรอกชื่อผู้ใช้ และรหัสซีดี เมื่อกรอกเสร็จแล้วให้กดปุ่ม Next

รูป ก.12 หน้าต่างข้อมูลผู้ใช้โปรแกรมคริสตอลรีพอร์ต

4) เลือกชนิดของการติดตั้งที่หัวข้อ Typical และเลือกไดเรกทอรีติดตั้งที่ C:\Program Files\Seagate Software\Crystal Reports\ ดังรูป ก.13

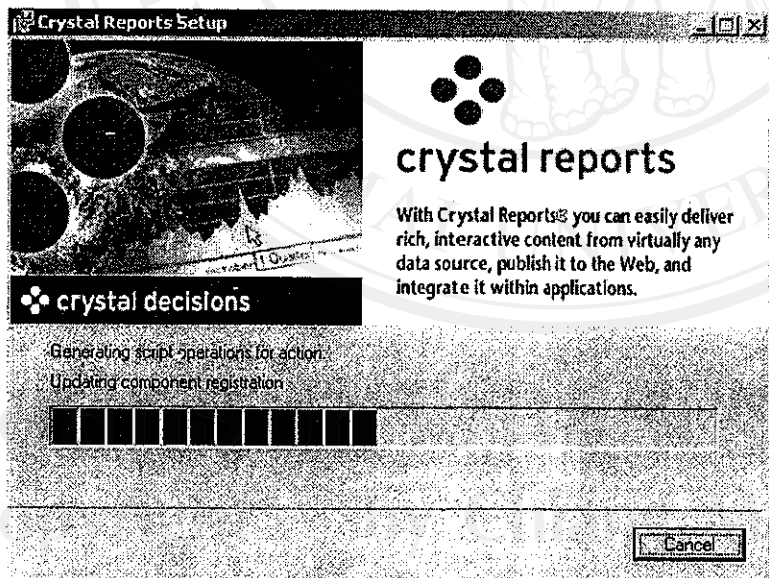
รูป ก.13 หน้าต่างเลือกชนิดการติดตั้งโปรแกรมคริสตอลรีพอร์ต

- 5) โปรแกรมจะแสดงหน้าต่างยืนยันการติดตั้งดังรูป ก.14 ให้กดปุ่ม Next เพื่อเริ่มต้นการติดตั้ง



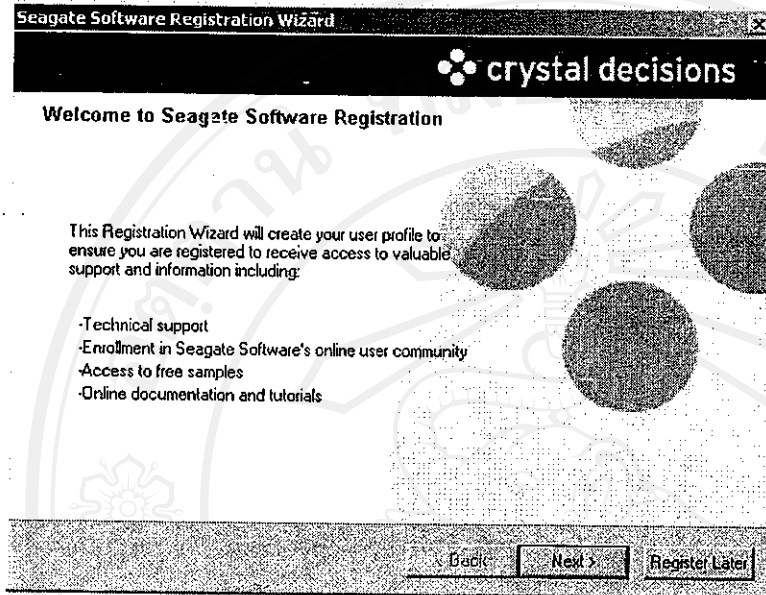
รูป ก.14 หน้าต่างยืนยันการติดตั้งโปรแกรมคริสตอลรีพอร์ต

- 6) ให้รอกจนกว่าโปรแกรมจะติดตั้งเสร็จดังรูป ก.15



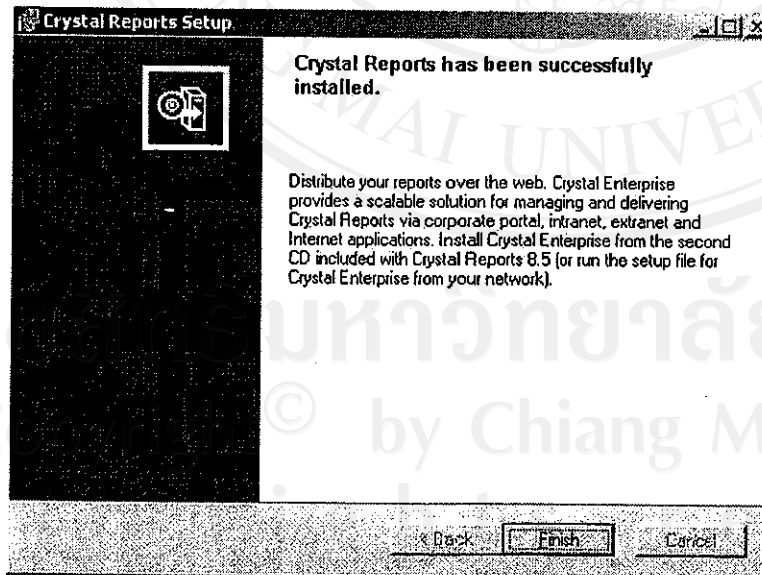
รูป ก.15 หน้าต่างการติดตั้งโปรแกรมคริสตอลรีพอร์ต

7) เมื่อติดตั้งเสร็จดังรูป ก.16 โปรแกรมจะให้ลงทะเบียนการใช้งาน ให้กดปุ่ม Register Later เพื่อข้ามการลงทะเบียน



รูป ก.16 หน้าต่างลงทะเบียน โปรแกรมคริสตอลรีพอร์ต

8) จากนั้นกดปุ่ม Finish เพื่อเสร็จสิ้นการติดตั้ง โปรแกรมคริสตอลรีพอร์ตดังรูป ก.17

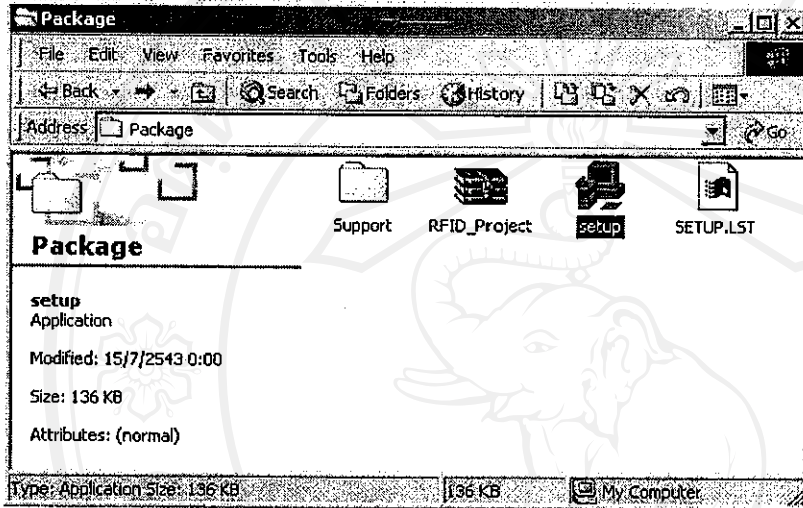


รูป ก.17 หน้าต่างสิ้นสุด โปรแกรมติดตั้ง โปรแกรมคริสตอลรีพอร์ต

3. คู่มือการติดตั้งโปรแกรมอาร์เอฟไอดีโปรเจก

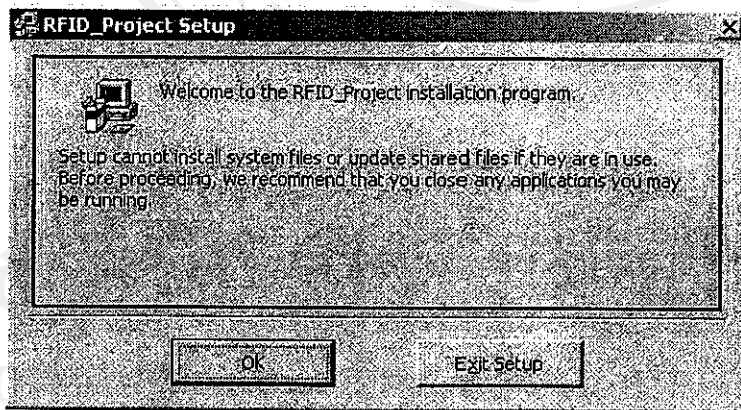
โปรแกรมอาร์เอฟไอดีโปรเจก เป็นโปรแกรมที่ผู้ศึกษาได้พัฒนาขึ้นเพื่อทดสอบระบบการขายสินค้า โดยจำแนกสินค้าด้วยเครื่องที่เฉพาะด้วยคลื่นความถี่วิทยุ มีวิธีการติดตั้งดังนี้

- 1) ดับเบิลคลิกที่ไอคอน Setup ดังรูป ก.18 เพื่อเริ่มต้นการติดตั้งโปรแกรม



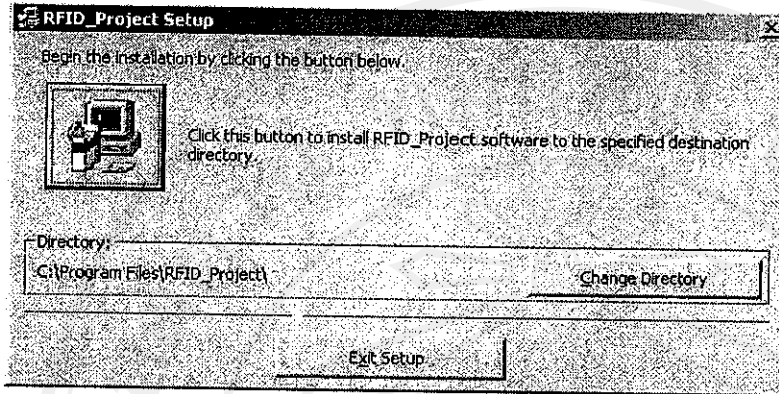
รูป ก.18 ไอคอนโปรแกรมติดตั้งโปรแกรมอาร์เอฟไอดีโปรเจก

- 2) โปรแกรมจะแสดงหน้าต่าง Welcome ดังรูป ก.19 ให้กดปุ่ม OK



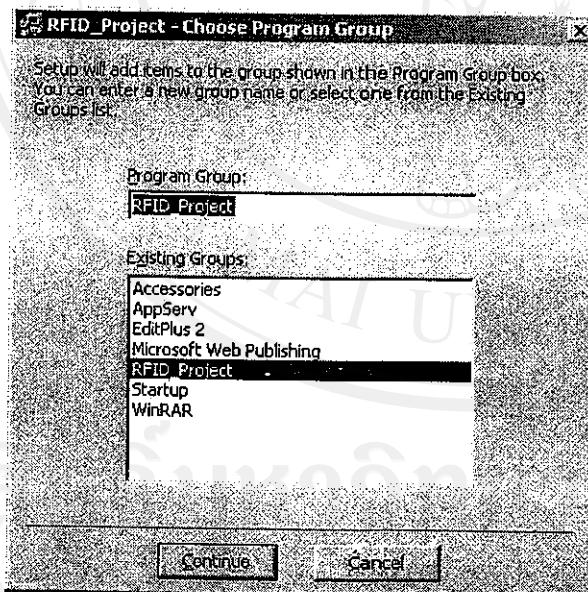
รูป ก.19 หน้าต่าง Welcome โปรแกรมติดตั้งโปรแกรมอาร์เอฟไอดีโปรเจก

3) เลือกไดเรกทอรีที่จะติดตั้งโปรแกรมที่ C:\Program Files\RFID_Project ดังรูป ก.20 แล้วกดปุ่ม รูปคอมพิวเตอร์



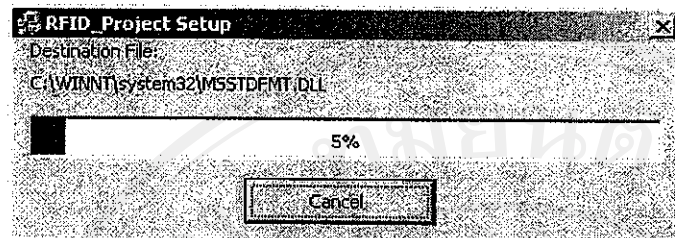
รูป ก.20 หน้าต่างเลือกไดเรกทอรีเพื่อติดตั้งโปรแกรมอาร์เอฟไอดีโปรเจก

4) ตั้งชื่อ Shortcut ที่สตาร์ทเมนูของไมโครซอฟท์วินโดวส์ จากตัวอย่างใช้ชื่อว่า RFID_Project ดัง รูป ก.21 แล้วกดปุ่ม Continue



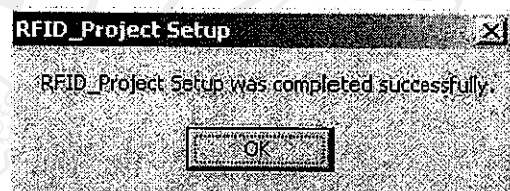
รูป ก.21 หน้าต่างตั้งชื่อ Shortcut ให้กับโปรแกรมอาร์เอฟไอดีโปรเจก

5) โปรแกรมจะทำการโหลดข้อมูลเพื่อติดตั้งดังรูป ก.22



รูป ก.22 โหลดข้อมูล โปรแกรมเพื่อติดตั้ง โปรแกรมอาร์เอฟไอดีโปรเจก

6) เสร็จสิ้นการติดตั้ง โปรแกรมอาร์เอฟไอดีโปรเจกดังรูป ก.23



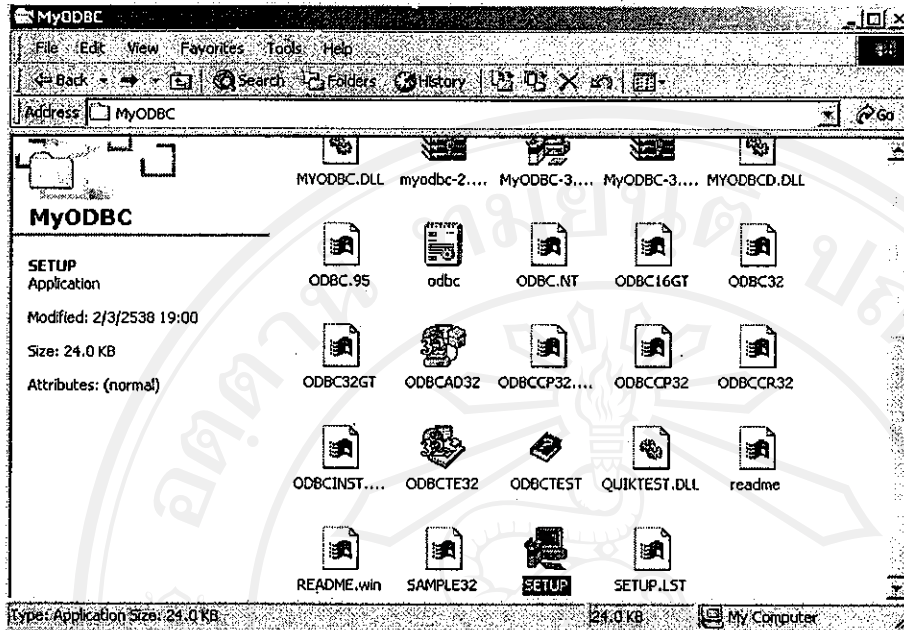
รูป ก.23 เสร็จสิ้นการติดตั้ง โปรแกรมอาร์เอฟไอดีโปรเจก

4. คู่มือติดตั้งโปรแกรมมายโอดีบีซี

โปรแกรมมายโอดีบีซี เป็นโปรแกรมประเภทไคลเอนต์ที่เชื่อมต่อโปรแกรมจัดการฐานข้อมูลมายเอสคิวแอล กับโปรแกรมไมโครซอฟท์วิซวลเบสิก ให้สามารถใช้งานด้วยกันได้ โดยเรียกใช้ผ่าน DSN ของไมโครซอฟท์วิทโดวส์

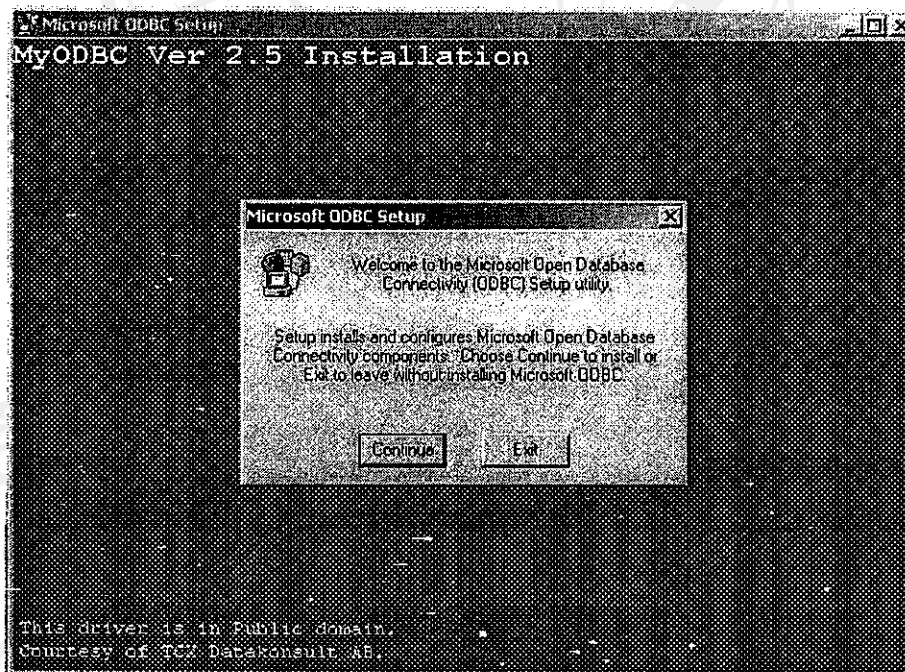
โปรแกรมมายโอดีบีซี มีวิธีติดตั้งดังนี้

1) ดับเบิลคลิกที่ไฟล์ Setup เพื่อเปิดโปรแกรมติดตั้งโปรแกรมมายโอดีบีซีดังรูป ก.24



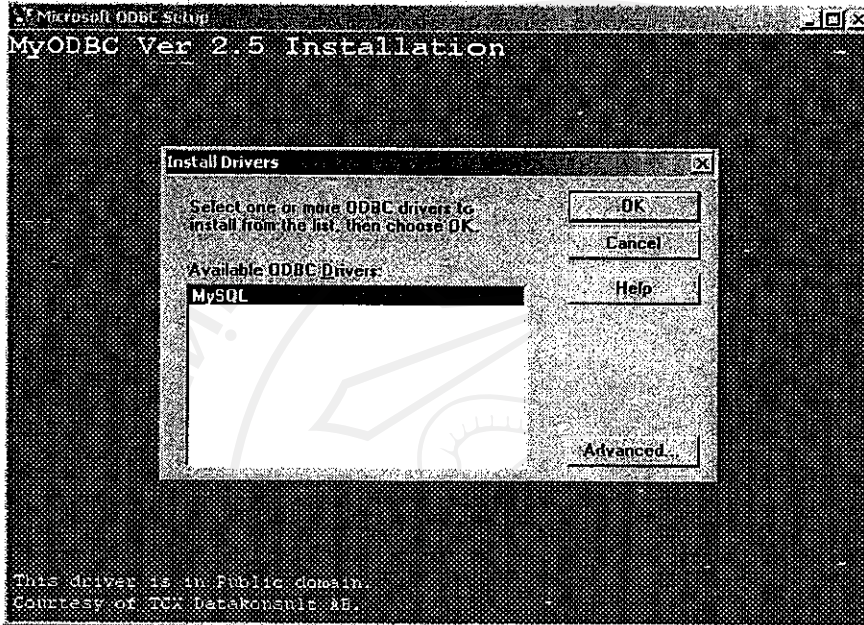
รูป ก.24 ไฟล์ติดตั้ง โปรแกรมมายโอดีบีซี

2) โปรแกรมจะแสดงหน้าต่าง Welcome ดังรูป ก.25 ให้กดปุ่ม Continue



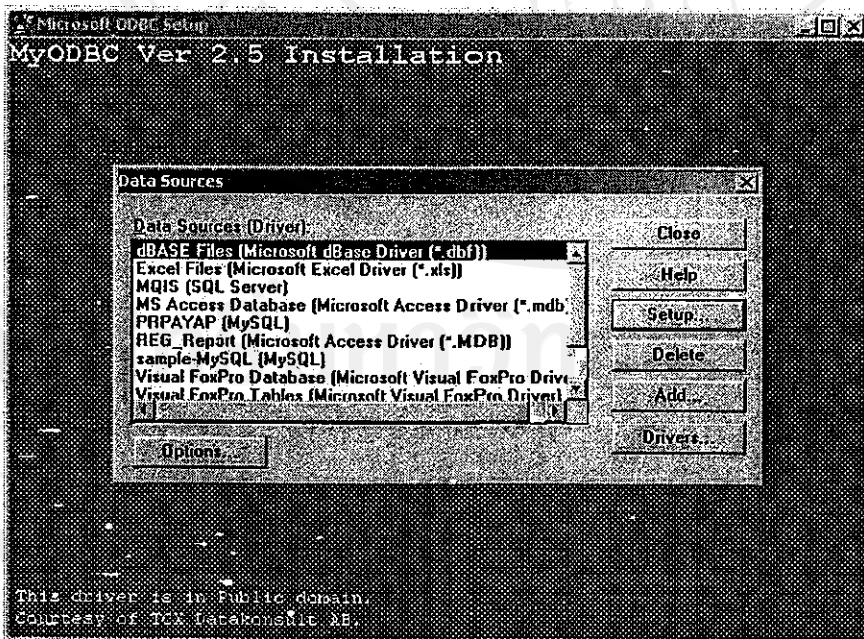
รูป ก.25 หน้าต่าง Welcome โปรแกรมติดตั้ง โปรแกรมมายโอดีบีซี

- 3) โปรแกรมจะถามว่าจะติดตั้งใครที่เวอร์ของฐานข้อมูลชนิดใดดังรูป ก.26 ให้เลือก MySQL แล้วกดปุ่ม OK



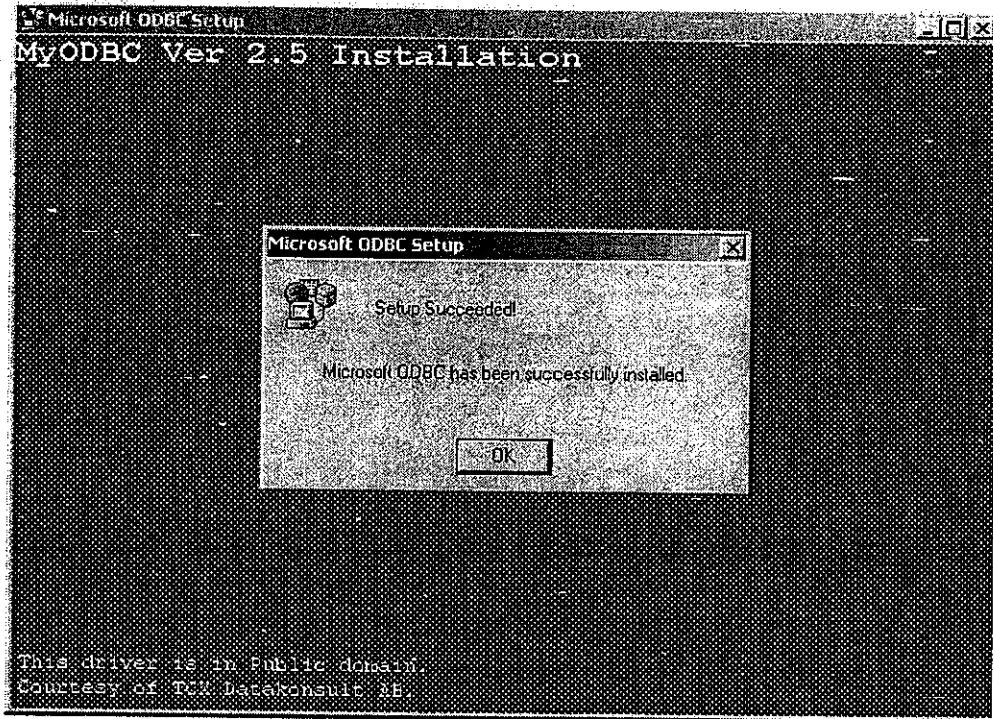
รูป ก.26 หน้าต่างเลือกติดตั้งใครที่เวอร์ของมายโอดีบีซี

- 4) หน้าต่าง Data Source ดังรูป ก.27 ให้กดปุ่ม Close



รูป ก.27 หน้าต่างเลือกชนิดข้อมูลของมายโอดีบีซี

5) เสร็จสิ้นการติดตั้งโปรแกรมมายโอดีบีซีดังรูป ก.28



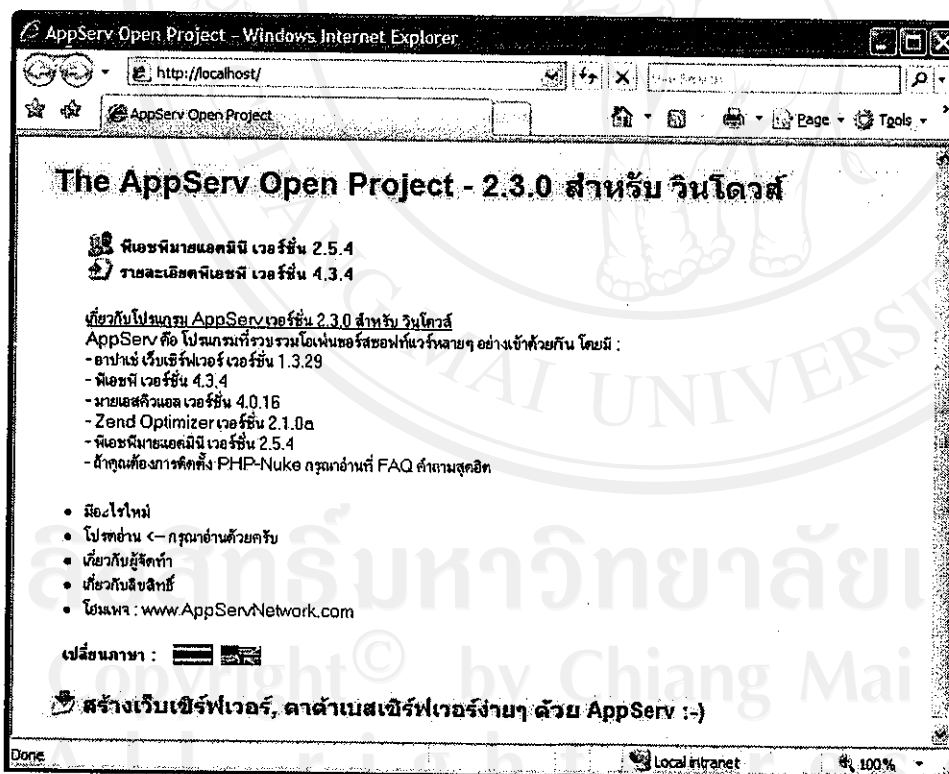
รูป ก.28 สิ้นสุดการติดตั้งโปรแกรมมายโอดีบีซี

ภาคผนวก ข

คู่มือติดตั้งฐานข้อมูลของโปรแกรมอาร์เอฟไอดีโปรเจกต์

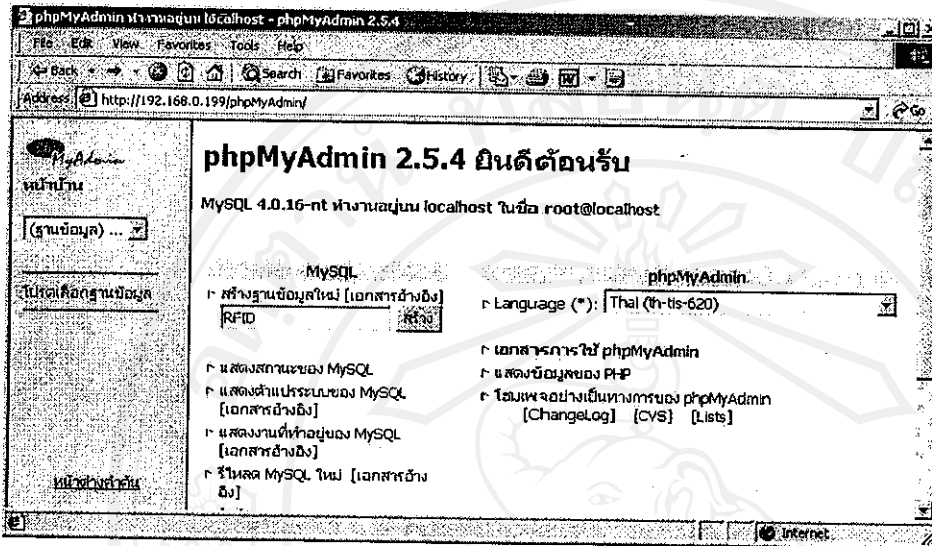
โปรแกรมอาร์เอฟไอดีโปรเจกต์ จำเป็นต้องมีเครื่องแม่ข่ายไว้สำหรับเก็บข้อมูลที่จำเป็นของระบบ เช่น ข้อมูลสินค้า ข้อมูลแถบคลื่นวิทยุ เป็นต้น ดังนั้นเครื่องแม่ข่ายจึงต้องติดตั้งฐานข้อมูลที่จะสนับสนุนในการทำงานของโปรแกรม โดยมีวิธีการติดตั้งดังนี้

- 1) เข้าโปรแกรมเว็บเบราว์เซอร์ แล้วพิมพ์คำว่า `http://localhost` ไอพีแอดเดรสของเครื่องแม่ข่ายที่แอดเดรสบาร์ เพื่อเรียกใช้โปรแกรมแอปพเชิร์ฟที่ติดตั้งอยู่ในเครื่องแม่ข่ายดังรูป ข.1
- 2) คลิกที่พีเอชพีมายแอดมิน เพื่อเข้าโปรแกรม



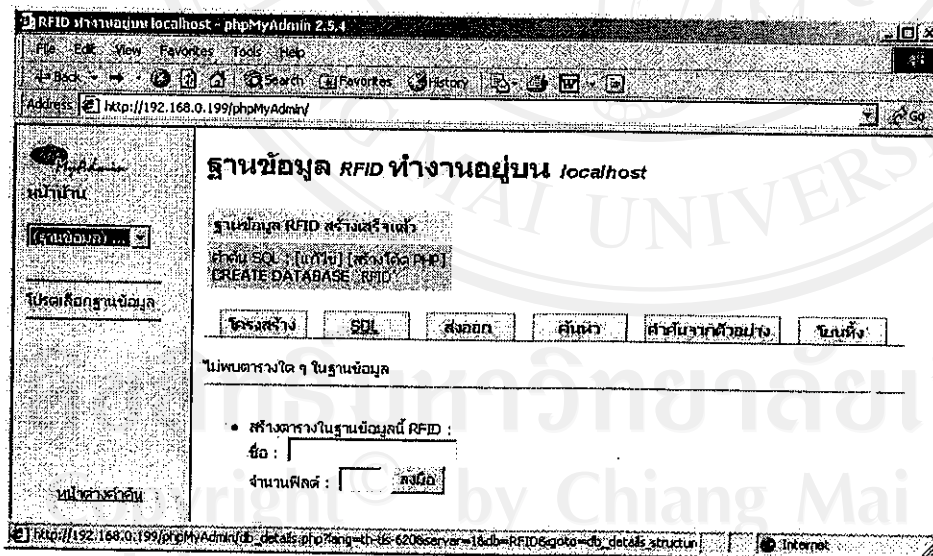
รูป ข.1 หน้าหลักโปรแกรมแอปพเชิร์ฟ

3) ในหัวข้อสร้างฐานข้อมูลใหม่ ให้เขียนในกล่องข้อความว่า RFID แล้วกดปุ่มสร้าง เพื่อทำการสร้างฐานข้อมูลดังรูป ข.2



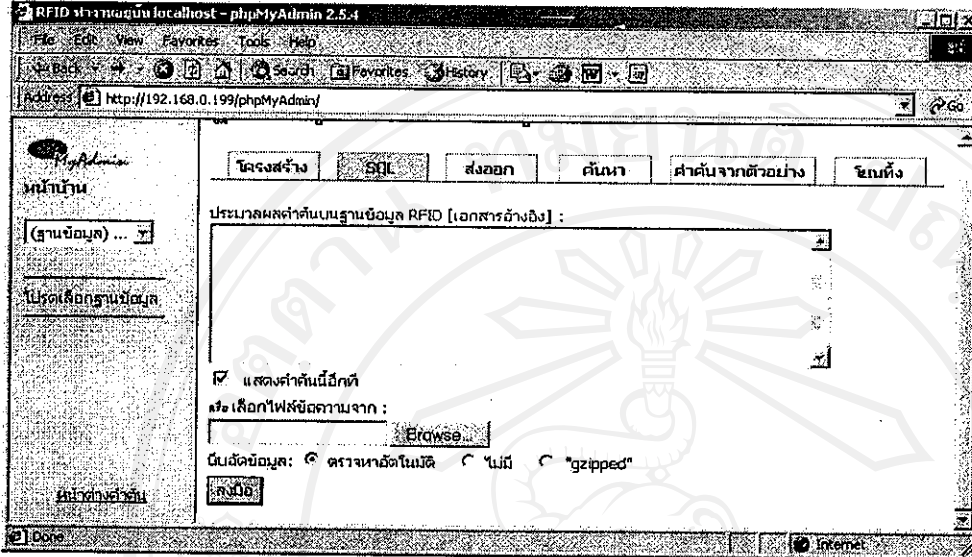
รูป ข.2 สร้างฐานข้อมูล RFID ในโปรแกรมพีเอชพีมาชแอดมิน

4) หลังจากสร้างฐานข้อมูลแล้วให้เลือกที่หน้า SQL ดังรูป ข.3



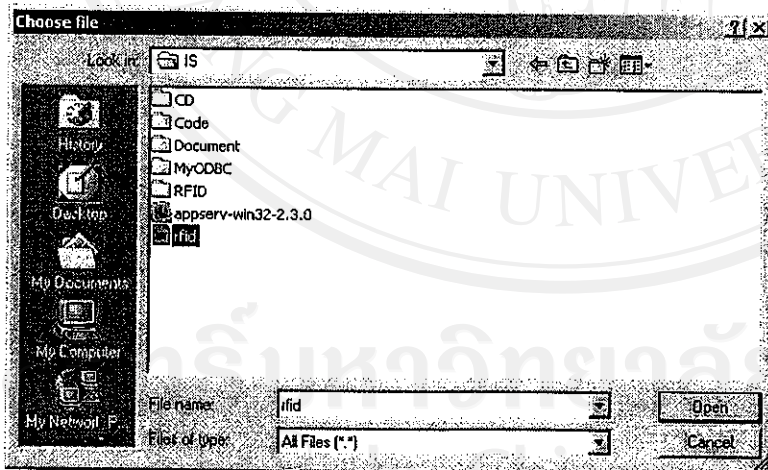
รูป ข.3 หน้าหลักของฐานข้อมูล RFID

5) ที่หน้า SQL ให้กดปุ่ม Browse เพื่อนำเข้าไฟล์ข้อมูลตารางดังรูป ข.4



รูป ข.4 หน้าต่าง SQL ในโปรแกรมพีเอชพีมาซแอดมิน

6) เลือกไฟล์ข้อมูลตาราง (rfid.sql) ที่ติดมากับ โปรแกรมอาร์เอฟไอดีโปรเจค แล้วกดปุ่ม Open ดังรูป ข.5



รูป ข.5 หน้าต่างเลือกไฟล์ SQL

ประวัติผู้เขียน

ชื่อ	นายปราชญ์ สงวนศักดิ์
วันเดือนปีเกิด	22 กันยายน 2522
ประวัติการศึกษา	สำเร็จการศึกษา มัธยมศึกษา โรงเรียนสาธิตสถาบันราชภัฏสวนสุนันทา ปีการศึกษา 2539 สำเร็จการศึกษา ปริญญาบริหารธุรกิจ สาขาคอมพิวเตอร์ธุรกิจ มหาวิทยาลัยธุรกิจบัณฑิตย์ ปีการศึกษา 2543
ประสบการณ์	โปรแกรมเมอร์ (Programmer) บริษัท การบีโอดีเอ็มแห่งประเทศไทย จำกัด มหาชน พ.ศ. 2543 ผู้ดูแลระบบ ศูนย์คอมพิวเตอร์ไซเบอร์ซอร์ส พ.ศ. 2544 โปรแกรมเมอร์ โรงเรียนแพทย์เทคโนโลยีและบริหารธุรกิจ พ.ศ. 2547