



ภาคผนวก

ลิขสิทธิ์มหาวิทยาลัยเชียงใหม่

Copyright© by Chiang Mai University

All rights reserved

ภาคผนวก ก

เอกสารรับรองโครงการวิจัย



เอกสารเลขที่ 0102/2553

เอกสารรับรองโครงการวิจัย

โดย

คณะกรรมการจริยธรรมการวิจัย คณะพยาบาลศาสตร์
มหาวิทยาลัยเชียงใหม่

คณะกรรมการจริยธรรมการวิจัย คณะพยาบาลศาสตร์ มหาวิทยาลัยเชียงใหม่ ขอรับรองว่า
โครงการศึกษาการค้นคว้าแบบอิสระเรื่อง : ประสิทธิภาพของการใช้แนวปฏิบัติทางคลินิกสำหรับ
ป้องกันการเกิดแผลกดทับในผู้ป่วยสูงอายุที่มีแผลไหม้ หน่วยงานศัลยกรรมไฟไหม้น้ำร้อนลวก
โรงพยาบาลลำปาง (Effectiveness of Implementing Clinical Practice Guidelines for Pressure Sore
Prevention Among Elderly Burn Patients, Burn Unit, Lampang Hospital)

ของ : นางศิริพร วังนาว

สังกัด : นักศึกษาหลักสูตรพยาบาลศาสตรมหาบัณฑิต สาขาวิชาการพยาบาลผู้สูงอายุ แผนก ช.
(ภาคพิเศษ) คณะพยาบาลศาสตร์ มหาวิทยาลัยเชียงใหม่

ได้ผ่านการพิจารณาแล้ว เห็นว่าไม่มีการล่วงละเมิดสิทธิ สวัสดิภาพ และไม่ก่อให้เกิด
ภัยอันตรายแก่ผู้ถูกวิจัย

จึงเห็นสมควรให้ดำเนินการวิจัยในขอบข่ายของโครงการวิจัยที่เสนอได้ ตั้งแต่วันที่ออก
หนังสือรับรองฉบับนี้จนถึงวันที่ 24 มิถุนายน 2554

หนังสือออกวันที่ 24 มิถุนายน 2553

ลงนาม.....
(ศาสตราจารย์เกียรติคุณ ดร.วิจิตร ศรีสุพรรณ)
ประธานคณะกรรมการจริยธรรมการวิจัย
คณะพยาบาลศาสตร์ มหาวิทยาลัยเชียงใหม่

ลงนาม.....
(รองศาสตราจารย์ ดร.ธนารักษ์ สุวรรณประไพศ)
คณบดีคณะพยาบาลศาสตร์
คณะพยาบาลศาสตร์ มหาวิทยาลัยเชียงใหม่

ลิขสิทธิ์มหาวิทยาลัยเชียงใหม่
Copyright © by Chiang Mai University
All rights reserved

ภาคผนวก ข

เอกสารการพิทักษ์สิทธิของกลุ่มตัวอย่าง

เอกสารคำชี้แจงแก่อาสาสมัคร/ ผู้เข้าร่วมโครงการค้นคว้าแบบอิสระ (สำหรับผู้ป่วยสูงอายุที่มีแผลไหม้)

ดิฉัน นางศิริพร วังแวง นักศึกษาปริญญาโท สาขาวิชาการพยาบาลผู้สูงอายุ แผนก วิชาการพยาบาลศาสตรมหาวิทาลัยเชียงใหม่ มีความสนใจที่จะศึกษาทำการวิจัยเพื่อการค้นคว้าแบบอิสระเรื่อง “ประสิทธิผลของการใช้แนวปฏิบัติทางคลินิกสำหรับป้องกันการเกิดแผลกดทับในผู้ป่วยสูงอายุที่มีแผลไหม้ หอผู้ป่วยศัลยกรรมไฟฟ้าไหม้ น้ำร้อนลวก โรงพยาบาลลำปาง” ระยะเวลาของการศึกษารั้งนี้โดยประมาณ ตั้งแต่ กันยายน - ธันวาคม พ.ศ. 2553

หากท่านสามารถเข้าร่วมโครงการ ประโยชน์จากโครงการศึกษารั้งนี้ที่ท่านจะได้รับคือ จะช่วยให้ท่านมีความรู้ในการปฏิบัติตัวเพื่อป้องกันการเกิดแผลกดทับ และดูแลตนเองขณะที่มีแผลกดทับ นอกจากนี้ทำให้ท่านทราบวิธีป้องกันการเกิดแผลกดทับ ด้านการจัดทำที่เหมาะสม การดูแลความสะอาดผิวหนัง การรับประทานอาหารที่ถูกต้อง ตลอดจนการดูแลต่อเนื่องถึงบ้านและชุมชน ส่งผลให้ท่านมีการดูแลตนเองที่เหมาะสม เกิดผลลัพธ์ที่ดีแก่ท่าน

การได้รับการดูแลตามแนวปฏิบัติทางคลินิกสำหรับป้องกันการเกิดแผลกดทับในผู้ป่วยสูงอายุที่มีแผลไหม้ ท่านจะได้รับการดูแลขณะเข้าร่วมการศึกษารั้งนี้ ซึ่งผู้ศึกษาจะปฏิบัติตามแนวปฏิบัติทางคลินิกอย่างครบถ้วน โดยท่านจะได้รับการประเมินทางการแพทย์และการประเมินความเสี่ยงต่อการเกิดแผลกดทับ ก่อนการได้รับการดูแลตามแนวปฏิบัติ จากนั้นท่านจะได้รับความรู้เรื่องปฏิบัติตัวเพื่อป้องกันการเกิดแผลกดทับ และวิธีปฏิบัติตัว โดยทีมสุขภาพผู้ให้การดูแลของหอผู้ป่วยศัลยกรรมไฟฟ้าไหม้ น้ำร้อนลวก โรงพยาบาลลำปางขณะที่มารับบริการ ระหว่างที่ท่านเข้าร่วมการศึกษามีการติดต่อสอบถามท่านจากทีมสุขภาพผู้ให้การดูแล เกี่ยวกับการเกิดแผลกดทับ และการปฏิบัติในการดูแลตนเองเบื้องต้นของท่านขณะที่มีแผลกดทับ และนำปัญหาที่เกิดขึ้นมาร่วมกันแก้ไขโดยท่านร่วมกับทีมสุขภาพผู้ให้การดูแล

ผู้ศึกษาจึงขอเรียนเชิญท่านซึ่งเป็นหนึ่งในจำนวนผู้ป่วยสูงอายุที่มีแผลไหม้ทั้งหมดจำนวน 10 คน เข้าร่วมการศึกษารั้งนี้ การเข้าร่วมการศึกษารั้งนี้ขึ้นอยู่กับความสมัครใจของท่าน การเข้าร่วมหรือการปฏิเสธไม่เข้าร่วมโครงการนี้และข้อมูลที่อาสาสมัครให้จะไม่มีผลใดๆ

ต่อการได้รับการรักษาและการดูแลโดยปกติของผู้ป่วย โดยไม่มีการสูญเสียประโยชน์ใดๆ ที่ควรได้รับ ไม่มีผลกระทบใดๆ ต่อการรักษาตามที่ท่านได้รับมาก่อน ไม่มีความเสี่ยงหรือความไม่สุขสบายใดๆ รวมทั้งไม่มีค่าตอบแทน หรือเสียค่าใช้จ่ายใดๆ เพิ่มเติม หากท่านไม่สมัครใจเข้าร่วมโครงการศึกษา หรือเมื่อท่านสมัครเข้าร่วมโครงการศึกษาแล้วเกิดปัญหาต้องยุติการศึกษา ไม่สามารถเข้าร่วมการศึกษาได้ครบตามกำหนด หรือต้องเข้ารับการรักษาด่วนในโรงพยาบาล เป็นต้น ท่านก็มีสิทธิถอนตัวออกจากการศึกษาได้ตลอดเวลา โดยไม่ต้องอธิบายเหตุผล หากท่านยินยอมเข้าร่วมโครงการศึกษา ขอความร่วมมือให้ท่านลงลายมือชื่อในใบแสดงความยินยอม ในการศึกษาครั้งนี้จะไม่ปรากฏชื่อของท่าน แต่จะใช้รหัสแทน ข้อมูลของท่านจะถูกเก็บเป็นความลับ และการนำข้อมูลไปอภิปรายหรือพิมพ์เผยแพร่จะนำเสนอในภาพรวมของผลการศึกษาเท่านั้น ข้อมูลทั้งหมดที่เกี่ยวข้องกับท่านจะถูกทำลาย เมื่อเสร็จสิ้นโครงการศึกษา ท่านมีสิทธิตามกฎหมายที่จะขอข้อมูลส่วนตัวของท่าน ถ้าท่านต้องการใช้สิทธิดังกล่าวกรุณาแจ้งให้ผู้ศึกษารับทราบ และสิทธิประโยชน์อื่นอันจะเกิดจากผลการศึกษา ให้เป็นไปตามระเบียบข้อบังคับของมหาวิทยาลัยเชียงใหม่

หากท่านต้องการใช้สิทธิดังกล่าวกรุณาแจ้งให้ผู้ศึกษารับทราบหากท่านมีคำถามเกี่ยวกับการศึกษา ครั้งนี้ ท่านสามารถติดต่อผู้ศึกษา นางศิริพร วังแวง ได้ที่หอผู้ป่วยศัลยกรรมไฟไหม้ น้ำร้อนลวก โรงพยาบาลลำปาง รหัสไปรษณีย์ 52000 โทรศัพท์ 081-9989642 หรือ อาจารย์ที่ปรึกษา ผู้ช่วยศาสตราจารย์ ดร.กนกพร สุคำวัง โทรศัพท์ 0-5394-5017 (ในเวลาราชการ) หรือถ้าท่านมีข้อสงสัยเกี่ยวกับสิทธิในการเข้าร่วมโครงการศึกษา ให้ติดต่อที่ ศาสตราจารย์เกียรติคุณ ดร. วิจิตร ศรีสุพรรณ ประธานคณะกรรมการจริยธรรมการวิจัย คณะพยาบาลศาสตร์ มหาวิทยาลัยเชียงใหม่ โทรศัพท์ 0-5394 - 5033 (ในเวลาราชการ)

หวังว่าจะได้รับความร่วมมือเป็นอย่างดีจากท่าน และขอขอบคุณมา ณ โอกาสนี้

ลงนาม.....(ผู้ศึกษา)

(นางศิริพร วังแวง)

วัน/เดือน/ปี.....

เอกสารแสดงความยินยอมของอาสาสมัคร/ผู้เข้าร่วมโครงการคันท้าแบบอิสระ
(สำหรับผู้ปวยสูงอายุที่มีแผลไหม้)

ข้าพเจ้านาย/นางสาว/นาง.....ซึ่งเป็น
ผู้ปวยสูงอายุที่มีแผลไหม้ ขอแสดงความยินยอมที่จะเข้าร่วมโครงการศึกษา โดยข้าพเจ้าได้รับทราบ
ข้อมูลและเข้าใจเกี่ยวกับการศึกษาครั้งนี้ตามที่ผู้ศึกษาได้ชี้แจงให้ทราบดังกล่าวมาแล้วข้างต้น และ
ขอลงลายมือชื่อไว้เพื่อเป็นหลักฐานประกอบในการตัดสินใจเข้าร่วมโครงการทำศึกษาเพื่อการ
คันท้าแบบอิสระครั้งนี้

ลงนาม.....(ผู้ยินยอม)

(.....)

ลงนาม.....(ผู้ศึกษา)

(นางศิริพร วังเวว)

ลงนาม..... (พยาน)

(.....)

วัน/เดือน/ปี.....

ลิขสิทธิ์มหาวิทยาลัยเชียงใหม่

Copyright© by Chiang Mai University

All rights reserved

**เอกสารคำชี้แจงข้อมูลเข้าร่วมการศึกษาสำหรับผู้เข้าร่วมศึกษา
(สำหรับกลุ่มบุคลากรทางการแพทย์พยาบาลผู้ใช้แนวปฏิบัติทางคลินิก)**

ชื่อโครงการศึกษา ประสิทธิภาพของการใช้แนวปฏิบัติทางคลินิกสำหรับป้องกันการเกิดแผลกดทับในผู้ป่วยสูงอายุที่มีแผลใหม่ หอผู้ป่วยศัลยกรรมไฟไหม้น้ำร้อนลวก โรงพยาบาลลำปาง

ดิฉัน นางศิริพร วังแวง นักศึกษาปริญญาโท สาขาวิชาการพยาบาลผู้สูงอายุ แผนกภาคพิเศษ คณะพยาบาลศาสตร์ มหาวิทยาลัยเชียงใหม่ มีความสนใจที่จะศึกษาทำการวิจัยเพื่อการค้นคว้าแบบอิสระเรื่อง “ประสิทธิผลของการใช้แนวปฏิบัติทางคลินิกสำหรับป้องกันการเกิดแผลกดทับในผู้ป่วยสูงอายุที่มีแผลใหม่ หอผู้ป่วยศัลยกรรมไฟไหม้น้ำร้อนลวก โรงพยาบาลลำปาง” โดยมีวัตถุประสงค์เพื่อศึกษาประสิทธิผลของการใช้แนวปฏิบัติทางคลินิกสำหรับป้องกันการเกิดแผลกดทับในผู้ป่วยสูงอายุที่มีแผลใหม่ ที่มารับการรักษาที่หอผู้ป่วยศัลยกรรมไฟไหม้น้ำร้อนลวก โรงพยาบาลลำปาง ในประเด็นต่อไปนี้ 1) อุบัติการณ์ การเกิดแผลกดทับของผู้ป่วยสูงอายุที่มีแผลใหม่ที่ได้รับการดูแลตามแนวปฏิบัติทางคลินิกสำหรับป้องกันการเกิดแผลกดทับ 2) ความพึงพอใจของผู้ป่วยสูงอายุที่มีแผลใหม่ต่อการใช้แนวปฏิบัติทางคลินิกสำหรับป้องกันการเกิดแผลกดทับ 3) ความพึงพอใจของทีมผู้ดูแลต่อการใช้แนวปฏิบัติทางคลินิกสำหรับป้องกันการเกิดแผลกดทับ และเป็นแนวทางสำหรับบุคลากรทีมสุขภาพในการให้การดูแลผู้ป่วยสูงอายุที่มีแผลใหม่ เพื่อให้เกิดความต่อเนื่องในการดูแลและเป็นการพัฒนาคุณภาพบริการของโรงพยาบาลต่อไป

การศึกษานี้เป็นการทำการศึกษาขณะที่ท่านปฏิบัติงานเริ่มตั้งแต่ ผู้ป่วยสูงอายุที่มีแผลใหม่เริ่มเข้ารับการรักษาในหอผู้ป่วยจนกระทั่งจำหน่ายออกจากหอผู้ป่วย ผู้ศึกษาขอชี้แจงให้ท่านได้ทราบเกี่ยวกับการดำเนินการศึกษา ซึ่งประกอบด้วย 2 ขั้นตอน ได้แก่

1) ขั้นเตรียมการ โดยผู้ศึกษาจะขอเชิญท่านเข้าร่วมประชุมเพื่อรับฟัง การใช้แนวปฏิบัติสำหรับป้องกันการเกิดแผลกดทับในผู้ป่วยสูงอายุที่มีแผลใหม่ และเตรียมวัสดุ อุปกรณ์ต่าง ๆ เพื่อนำไปใช้ในการปฏิบัติการพยาบาล

2) ขั้นนำไปสู่การปฏิบัติ ผู้ศึกษาจะขอความร่วมมือจากท่าน เพื่อป้องกันการเกิดแผลกดทับในผู้ป่วยสูงอายุที่มีแผลใหม่ โดยการใช้แนวปฏิบัติทางคลินิกสำหรับป้องกันการเกิดแผลกดทับในผู้ป่วยสูงอายุที่มีแผลใหม่ที่มารับบริการ ณ หอผู้ป่วยศัลยกรรมไฟไหม้น้ำร้อนลวก โรงพยาบาลลำปาง ในขั้นตอนนี้จะจัดให้มีการประชุมร่วมกันในทีมผู้ดูแลทุกสัปดาห์ ในวันศุกร์มีการอภิปรายร่วมกันเมื่อพบปัญหาระหว่างดำเนินการเพื่อหาข้อตกลงร่วมกัน หลังจากครบกำหนดระยะเวลาที่ศึกษา ผู้ศึกษาจะประเมินประสิทธิผลในการใช้แนวปฏิบัติทางคลินิก โดยประเมิน

อุบัติการณ์การเกิดแผลกดทับในผู้ป่วยสูงอายุที่มีแผลใหม่ เมื่อใช้แนวปฏิบัติทางคลินิกสำหรับป้องกันการเกิดแผลกดทับ ความพึงพอใจของผู้ป่วยสูงอายุที่มีแผลใหม่ต่อการได้รับการดูแลตามแนวปฏิบัติทางคลินิกสำหรับป้องกันการเกิดแผลกดทับ และความพึงพอใจของทีมผู้ดูแลต่อการใช้แนวปฏิบัติทางคลินิกสำหรับป้องกันการเกิดแผลกดทับ

หลังจากนั้นจะมีการนำเสนอผลการปฏิบัติการพยาบาลให้ท่านทราบเมื่อสิ้นสุดการดำเนินงาน

ประโยชน์ที่ท่านจะได้รับจากการศึกษานี้ จะเป็นประโยชน์ต่อผู้อื่น โดยรวมคือ ผลของการศึกษาที่ได้นำมาใช้เพื่อเป็นแนวทางให้เจ้าหน้าที่ทีมผู้ดูแลสำหรับป้องกันการเกิดแผลกดทับในผู้ป่วยสูงอายุที่มีแผลใหม่ ท่านมีสิทธิตามกฎหมายที่จะขอข้อมูลส่วนตัวของท่าน ถ้าท่านต้องการใช้สิทธิดังกล่าว กรุณาแจ้งให้ผู้ศึกษารับทราบ และสิทธิประโยชน์อื่นอันจะเกิดจากผลการศึกษาให้เป็นไปตามระเบียบข้อบังคับของมหาวิทยาลัยเชียงใหม่ ในการศึกษาครั้งนี้ไม่มีค่าตอบแทนให้ท่านในการเข้าร่วม โครงการ และท่านไม่ต้องเสียค่าใช้จ่ายใด ๆ เพิ่มเติมจากการเข้าร่วมในโครงการ

ผู้ศึกษาขอเรียนเชิญท่านซึ่งเป็นกลุ่มบุคลากรทางการพยาบาลจำนวน 9 คน ที่ปฏิบัติงานในหอผู้ป่วยศัลยกรรมไฟไหม้น้ำร้อนลวก โรงพยาบาลลำปาง เข้าร่วมโครงการศึกษาเพื่อการค้นคว้าแบบอิสระครั้งนี้เพื่อประโยชน์ในการพัฒนาคุณภาพการพยาบาลสำหรับป้องกันการเกิดแผลกดทับในผู้ป่วยสูงอายุที่มีแผลใหม่ โดยการเข้าร่วมโครงการศึกษาในครั้งนี้ขึ้นอยู่กับความสมัครใจของท่าน และจะไม่มีการสูญเสียประโยชน์ใด ๆ ที่ควรได้รับ หากท่านไม่สมัครใจเข้าร่วมโครงการศึกษา

เมื่อท่านสมัครเข้าร่วมโครงการศึกษาแล้วก็มีสิทธิถอนตัวออกจากโครงการศึกษาได้ตลอดเวลา โดยไม่ต้องอธิบายเหตุผล หากท่านยินยอมเข้าร่วมโครงการศึกษา ขอความร่วมมือให้ท่านลงลายมือชื่อในใบแสดงความยินยอม ในการศึกษาครั้งนี้จะไม่ปรากฏชื่อของท่าน แต่จะใช้รหัสแทน ข้อมูลของท่านจะถูกเก็บเป็นความลับและการนำข้อมูลไปอภิปรายหรือพิมพ์เผยแพร่จะนำเสนอในภาพรวมของผลการศึกษาเท่านั้น ข้อมูลทั้งหมดที่เกี่ยวข้องกับท่านจะถูกทำลายเมื่อเสร็จสิ้นโครงการศึกษา ท่านมีสิทธิตามกฎหมายที่จะขอข้อมูลส่วนตัวของท่าน ถ้าท่านต้องการใช้สิทธิดังกล่าวกรุณาแจ้งให้ผู้ศึกษารับทราบ และสิทธิประโยชน์อื่นอันจะเกิดจากผลการศึกษาให้เป็นไปตามระเบียบข้อบังคับของมหาวิทยาลัยเชียงใหม่

ระยะเวลาของการศึกษานี้โดยประมาณ ตั้งแต่ กันยายน-ธันวาคม พ.ศ. 2553 และหากท่านมีคำถามเกี่ยวกับการศึกษานี้ ท่านสามารถติดต่อผู้ศึกษา นางศิริพร วังเวว ได้ที่ หอผู้ป่วยศัลยกรรมไฟไหม้น้ำร้อนลวก โรงพยาบาลลำปาง รหัสไปรษณีย์ 52000 โทรศัพท์ 081-9989642 หรือ อาจารย์ที่ปรึกษา ผู้ช่วยศาสตราจารย์ ดร.กนกพร สุคำวัง โทรศัพท์ 0-5394-5017 (ในเวลาราชการ)

หรือถ้าท่านมีข้อสงสัยเกี่ยวกับสิทธิในการเข้าร่วมโครงการศึกษา ให้ติดต่อที่ ศาสตราจารย์เกียรติคุณ
ดร. วิจิตร ศรีสุพรรณ ประธานคณะกรรมการจริยธรรมการวิจัย คณะพยาบาลศาสตร์ มหาวิทยาลัยเชียงใหม่
โทรศัพท์ 0-5394-5033 (ในเวลาราชการ)

หวังว่าจะได้รับความร่วมมือเป็นอย่างดีจากท่าน และขอขอบคุณมา ณ โอกาสนี้

ลงนาม.....(ผู้ศึกษา)

(นางศิริพร วังเวา)

วัน/เดือน/ปี.....

เอกสารแสดงความยินยอมเข้าร่วมโครงการศึกษา

(สำหรับกลุ่มบุคลากรทางการพยาบาลผู้ใช้แนวปฏิบัติทางคลินิก)

ข้าพเจ้านาย/นางสาว/นาง.....ขอแสดง
ความยินยอมที่จะเข้าร่วมโครงการศึกษา โดยข้าพเจ้าได้รับทราบข้อมูลและเข้าใจเกี่ยวกับการศึกษา
ครั้งนี้ตามที่ผู้ศึกษาได้ชี้แจงให้ทราบดังกล่าวมาแล้วข้างต้น และขอลงลายมือชื่อไว้เพื่อเป็นหลักฐาน
ประกอบในการตัดสินใจเข้าร่วมโครงการทำศึกษาเพื่อการค้นคว้าแบบอิสระครั้งนี้

ลงนาม.....(ผู้ยินยอม)

(.....)

ลงนาม.....(ผู้ศึกษา)

(นางศิริพร วังเวา)

ลงนาม.....(พยาน)

(.....)

วัน/เดือน/ปี.....

**เอกสารชี้แจงข้อมูลเข้าร่วมการศึกษาสำหรับผู้เข้าร่วมศึกษา
(สำหรับกลุ่มทีมบุคลากรสุขภาพผู้ใช้แนวปฏิบัติทางคลินิก)**

ชื่อโครงการศึกษา ประสิทธิภาพของการใช้แนวปฏิบัติทางคลินิกสำหรับป้องกันการเกิดแผลกดทับในผู้ป่วยสูงอายุที่มีแผลไหม้ หน่วยงานศัลยกรรมไฟไหม้น้ำร้อนลวก โรงพยาบาลลำปาง

ดิฉัน นางศิริพร วังแวง นักศึกษาปริญญาโท สาขาวิชาการพยาบาลผู้สูงอายุ แผนกภาคพิเศษ คณะพยาบาลศาสตร์ มหาวิทยาลัยเชียงใหม่ มีความสนใจที่จะศึกษาทำการวิจัยเพื่อการค้นคว้าแบบอิสระเรื่อง “ประสิทธิภาพของการใช้แนวปฏิบัติทางคลินิกสำหรับป้องกันการเกิดแผลกดทับในผู้ป่วยสูงอายุที่มีแผลไหม้ หอผู้ป่วยศัลยกรรมไฟไหม้น้ำร้อนลวก โรงพยาบาลลำปาง” โดยมีวัตถุประสงค์เพื่อศึกษาประสิทธิภาพของการใช้แนวปฏิบัติทางคลินิกสำหรับป้องกันการเกิดแผลกดทับในผู้ป่วยสูงอายุที่มีแผลไหม้ ที่มารับการรักษาที่หอผู้ป่วยศัลยกรรมไฟไหม้น้ำร้อนลวก โรงพยาบาลลำปาง ในประเด็นต่อไปนี้ 1) อุบัติการณ์ การเกิดแผลกดทับของผู้ป่วยสูงอายุที่มีแผลไหม้ที่ได้รับการดูแลตามแนวปฏิบัติทางคลินิกสำหรับป้องกันการเกิดแผลกดทับ 2) ความพึงพอใจของผู้ป่วยสูงอายุที่มีแผลไหม้ต่อการใช้แนวปฏิบัติทางคลินิกสำหรับป้องกันการเกิดแผลกดทับ 3) ความพึงพอใจของทีมผู้ดูแลต่อการใช้แนวปฏิบัติทางคลินิกสำหรับป้องกันการเกิดแผลกดทับ และเป็นแนวทางสำหรับบุคลากรทีมสุขภาพในการให้การดูแลผู้ป่วยสูงอายุที่มีแผลไหม้ เพื่อให้เกิดความต่อเนื่องในการดูแลและเป็นการพัฒนาคุณภาพบริการของโรงพยาบาลต่อไป

การศึกษานี้เป็นการทำการศึกษาขณะที่ท่านปฏิบัติงานเริ่มตั้งแต่ ผู้ป่วยสูงอายุที่มีแผลไหม้เริ่มเข้ารับการรักษาในหอผู้ป่วยจนกระทั่งจำหน่ายออกจากหอผู้ป่วย ผู้ศึกษาขอชี้แจงให้ท่านได้ทราบเกี่ยวกับการดำเนินการศึกษา ซึ่งประกอบด้วย 2 ขั้นตอน ได้แก่

1) ขั้นเตรียมการ โดยผู้ศึกษาจะขอเชิญท่านเข้าร่วมประชุมเพื่อรับฟัง การใช้แนวปฏิบัติสำหรับป้องกันการเกิดแผลกดทับในผู้ป่วยสูงอายุที่มีแผลไหม้ เพื่อนำไปใช้ในการปฏิบัติการพยาบาล

2) ขั้นนำไปสู่การปฏิบัติ ผู้ศึกษาจะขอความร่วมมือจากท่าน เพื่อป้องกันการเกิดแผลกดทับในผู้ป่วยสูงอายุที่มีแผลไหม้ โดยการใช้แนวปฏิบัติทางคลินิกสำหรับป้องกันการเกิดแผลกดทับในผู้ป่วยสูงอายุที่มีแผลไหม้ที่มารับบริการ ณ หอผู้ป่วยศัลยกรรมไฟไหม้น้ำร้อนลวก โรงพยาบาลลำปาง ในขั้นตอนนี้จะจัดให้มีการประชุมร่วมกันในทีมผู้ดูแลทุกสัปดาห์ ในวันศุกร์ มีการอภิปรายร่วมกันเมื่อพบปัญหาระหว่างดำเนินการเพื่อหาข้อตกลงร่วมกัน หลังจากครบกำหนดระยะเวลาที่ศึกษา ผู้ศึกษาจะประเมินประสิทธิภาพในการใช้แนวปฏิบัติทางคลินิก โดยประเมิน

อุบัติการณ์การเกิดแผลกดทับในผู้ป่วยสูงอายุที่มีแผลใหม่ เมื่อใช้แนวปฏิบัติทางคลินิกสำหรับป้องกันการเกิดแผลกดทับ ความพึงพอใจของผู้ป่วยสูงอายุที่มีแผลใหม่ต่อการได้รับการดูแลตามแนวปฏิบัติทางคลินิกสำหรับป้องกันการเกิดแผลกดทับ และความพึงพอใจของทีมผู้ดูแลต่อการใช้นโยบายปฏิบัติทางคลินิกสำหรับป้องกันการเกิดแผลกดทับ

หลังจากนั้นจะมีการนำเสนอผลการปฏิบัติการพยาบาลให้ท่านทราบเมื่อสิ้นสุดการดำเนินงาน ประโยชน์ที่ท่านจะได้รับจากการศึกษานี้ จะเป็นประโยชน์ต่อผู้อื่นโดยรวมคือ ผลของการศึกษาที่ได้นำมาใช้เพื่อเป็นแนวทางให้เจ้าหน้าที่ทีมผู้ดูแลสำหรับป้องกันการเกิดแผลกดทับในผู้ป่วยสูงอายุที่มีแผลใหม่ ท่านมีสิทธิตามกฎหมายที่จะขอข้อมูลส่วนตัวของท่าน ถ้าท่านต้องการใช้สิทธิดังกล่าว กรุณาแจ้งให้ผู้ศึกษารับทราบ และสิทธิประโยชน์อื่นอันจะเกิดจากผลการศึกษาให้ เป็นไปตามระเบียบข้อบังคับของมหาวิทยาลัยเชียงใหม่ ในการศึกษาครั้งนี้ไม่มีค่าตอบแทนให้ท่าน ในการเข้าร่วมโครงการ และท่านไม่ต้องเสียค่าใช้จ่ายใด ๆ เพิ่มเติมจากการเข้าร่วมในโครงการ

ผู้ศึกษาขอเรียนเชิญท่านซึ่งเป็นทีมบุคลากรสุขภาพจำนวน 1 คน ที่ปฏิบัติงานในหอผู้ป่วยศัลยกรรมไฟฟ้าไหม้ น้ำร้อนลวก โรงพยาบาลลำปาง เข้าร่วมโครงการศึกษาเพื่อการค้นคว้าแบบอิสระครั้งนี้เพื่อประโยชน์ในการพัฒนาคุณภาพการพยาบาลสำหรับป้องกันการเกิดแผลกดทับในผู้ป่วยสูงอายุที่มีแผลใหม่ โดยการเข้าร่วมโครงการศึกษาในครั้งนี้ขึ้นอยู่กับความสมัครใจของท่าน และจะไม่มีผลเสียประโยชน์ใด ๆ ที่ควรได้รับ หากท่านไม่สมัครใจเข้าร่วมโครงการศึกษา

เมื่อท่านสมัครเข้าร่วมโครงการศึกษาแล้วก็มีสิทธิถอนตัวออกจากโครงการศึกษาได้ตลอดเวลา โดยไม่ต้องอธิบายเหตุผล หากท่านยินยอมเข้าร่วมโครงการศึกษา ขอความร่วมมือให้ท่านลงลายมือชื่อในใบแสดงความยินยอม ในการศึกษาครั้งนี้จะไม่ปรากฏชื่อของท่าน แต่จะใช้รหัสแทน ข้อมูลของท่านจะถูกเก็บเป็นความลับและการนำข้อมูลไปอภิปรายหรือพิมพ์เผยแพร่จะนำเสนอในภาพรวมของผลการศึกษาเท่านั้น ข้อมูลทั้งหมดที่เกี่ยวข้องกับท่านจะถูกทำลายเมื่อเสร็จสิ้นโครงการศึกษา ท่านมีสิทธิตามกฎหมายที่จะขอข้อมูลส่วนตัวของท่าน ถ้าท่านต้องการใช้สิทธิดังกล่าว กรุณาแจ้งให้ผู้ศึกษารับทราบ และสิทธิประโยชน์อื่นอันจะเกิดจากผลการศึกษาให้ เป็นไปตามระเบียบข้อบังคับของมหาวิทยาลัยเชียงใหม่

ระยะเวลาของการศึกษานี้โดยประมาณ ตั้งแต่ กันยายน-ธันวาคม พ.ศ. 2553 และหากท่านมีคำถามเกี่ยวกับการศึกษานี้ ท่านสามารถติดต่อผู้ศึกษา นางศิริพร วังเวว ได้ที่ หอผู้ป่วยศัลยกรรมไฟฟ้าไหม้ น้ำร้อนลวก โรงพยาบาลลำปาง รหัสไปรษณีย์ 52000 โทรศัพท์ 081-9989642 หรือ อาจารย์ที่ปรึกษา ผู้ช่วยศาสตราจารย์ ดร.กนกพร สุคำวัง โทรศัพท์ 0-5394-5017 (ในเวลาราชการ) หรือถ้าท่านมีข้อสงสัยเกี่ยวกับสิทธิในการเข้าร่วมโครงการศึกษา ให้ติดต่อที่ ศาสตราจารย์เกียรติคุณ ดร. วิจิตร ศรีสุพรรณ ประธานคณะกรรมการจริยธรรมการวิจัย คณะพยาบาลศาสตร์ มหาวิทยาลัยเชียงใหม่ โทรศัพท์ 0-5394 -5033 (ในเวลาราชการ)

หวังว่าจะได้รับความร่วมมือเป็นอย่างดีจากท่าน และขอขอบคุณมา ณ โอกาสนี้

ลงนาม.....(ผู้ศึกษา)

(นางศิริพร วังเวว)

วัน/เดือน/ปี.....

**เอกสารแสดงความยินยอมเข้าร่วมโครงการศึกษา
(สำหรับกลุ่มทีมบุคลากรสุขภาพผู้ใช้แนวปฏิบัติทางคลินิก)**

ข้าพเจ้านาย/นางสาว/นาง.....ขอแสดงความยินยอมที่จะเข้าร่วมโครงการศึกษา โดยข้าพเจ้าได้รับทราบข้อมูลและเข้าใจเกี่ยวกับการศึกษาครั้งนี้ตามที่ผู้ศึกษาได้ชี้แจงให้ทราบดังกล่าวมาแล้วข้างต้น และขอลงลายมือชื่อไว้เพื่อเป็นหลักฐานประกอบในการตัดสินใจเข้าร่วมโครงการทำศึกษาเพื่อการค้นคว้าแบบอิสระครั้งนี้

ลงนาม.....(ผู้ยินยอม)

(.....)

ลงนาม.....(ผู้ศึกษา)

(นางศิริพร วังเวว)

ลงนาม.....(พยาน)

(.....)

วัน/เดือน/ปี.....

ภาคผนวก ค

แนวปฏิบัติทางคลินิกสำหรับป้องกันการเกิดแผลกดทับในผู้ป่วยสูงอายุที่มีแผลไหม้
หรือผู้ป่วยศัลยกรรมไฟไหม้น้ำร้อนลวก โรงพยาบาลลำปาง

แนวปฏิบัติทางคลินิกสำหรับป้องกันการเกิดแผลกดทับในผู้ป่วยสูงอายุที่มีแผลไหม้
หรือผู้ป่วยศัลยกรรมไฟไหม้น้ำร้อนลวก โรงพยาบาลลำปาง ประกอบด้วยสาระสำคัญ 6 หมวดมี
รายละเอียดของการปฏิบัติดังนี้

1. การประเมินความเสี่ยงต่อการเกิดแผลกดทับ (pressure sore risk assessment)

.....

2. การดูแลสภาพผิว (skin caring)

.....

.....

3. การจัดท่า (positioning)

.....

.....

4. การใช้อุปกรณ์ช่วยลดแรงกด (pressure-redistributing devices)

.....

.....

5. ภาวะโภชนาการ (nutrition).....

.....

.....

6. การจัดโปรแกรมให้ความรู้ (educational programs)

.....

.....

ภาคผนวก ง

เครื่องมือที่ใช้ในการรวบรวมข้อมูล

1. แบบประเมินความเสี่ยงต่อการเกิดแผลกดทับและรายละเอียดแบบประเมิน
2. แบบบันทึกการเกิดแผลกดทับประกอบด้วย คำชี้แจงการใช้แบบบันทึกการเกิดแผลกดทับและลักษณะของผิวหนัง และตารางบันทึกการเกิดแผลกดทับ
3. แบบสอบถามความพึงพอใจสำหรับทีมผู้ดูแล
4. แบบสอบถามความพึงพอใจสำหรับผู้ป่วยสูงอายุ
5. แบบบันทึกการใช้แนวปฏิบัติทางคลินิกสำหรับป้องกันการเกิดแผลกดทับในผู้ป่วยสูงอายุที่มีแผลใหม่

แบบบันทึกการเกิดแผลกดทับและลักษณะของผิวหนัง

คำชี้แจง : การใช้แบบบันทึกการเกิดแผลกดทับและลักษณะของผิวหนังดังนี้

1. ใช้บันทึกการตรวจประเมินผิวหนังของร่างกายผู้ป่วยสูงอายุที่มีแผลใหม่ สำหรับพยาบาลโดยใช้การประเมินผิวหนังภายใน 24 ชั่วโมงแรกตั้งแต่แรกรับผู้ป่วยไว้รักษาตัวในหน่วยงานศัลยกรรมไฟไหม้น้ำร้อนลวก โรงพยาบาลลำปาง หลังจากนั้นทำการประเมินทุกวันจนผู้ป่วยจำหน่ายออกจากหอผู้ป่วย เป็นการสิ้นสุดการศึกษาในผู้ป่วยรายนั้น

2.

.....

.....

.....

.....

.....

.....

.....

.....

.....

.....

.....

.....

.....

.....

แบบประเมินความเสี่ยงในการเกิดแผลกดทับของบราเดน

แบบฝึการะวัง/ประเมินกลุ่มเสี่ยงเกิดแผลกดทับและบันทึกการเกิดแผลกดทับ Braden's score (B.S.) โรงพยาบาลลำปาง		วคป.ที่ประเมิน			
1.การรับรู้ ความรู้สึก	(1) ไม่ตอบสนองต่อ pain stimuli (2) ตอบสนองต่อ pain stimuli แต่ไม่สามารถสื่อสารเพื่อบอกความไม่สบายที่ได้รับ (3) ตอบสนองตามคำสั่งได้แต่ไม่สามารถสื่อสารได้ทุกครั้งเมื่อรู้สึกไม่สบาย (4) การรับรู้ปกติสามารถบอกถึงความรู้สึกเจ็บปวดและความไม่สบายได้				
2. การเป็ยกขึ้น ของผิวหนัง	(1) ผิวหนังเป็ยกขึ้นจากเหงื่อ/ปัสสาวะ/อุจจาระตลอดเวลา โดยพบทุกครั้งที่มีการเปลี่ยนท่าหรือเคลื่อนย้าย (2) ผิวหนังเป็ยกขึ้นจากเหงื่อบ่อยครั้ง ต้องเปลี่ยนผ้าผู้ป่วยทุกเวร (3) ผิวหนังเป็ยกขึ้นจากเหงื่อเป็นบางครั้งต้องเปลี่ยนผ้าผู้ป่วยวันละ 1 ครั้ง (4) ผิวหนังปกติ				
3. การปฏิบัติ กิจกรรม	(1) อยู่บนเตียงตลอดเวลา (2) สามารถลงจากเตียงไปนั่งรถเข็นหรือเก้าอี้โดยมีผู้ช่วยพยุง (3) เดินได้เองในช่วงสั้นๆ (4) เดินได้บ่อย และสามารถเดินออกนอกห้องอย่างน้อยวันละ 2 ครั้ง				
4. การ เคลื่อนไหวก ร่างกาย	(1) ไม่สามารถขยับแขนขาหรือเปลี่ยนท่าได้เอง (2) ขยับแขนขาหรือเปลี่ยนท่าได้เล็กน้อย/นานๆครั้ง (3) เปลี่ยนท่าเองได้บ่อย (4) สามารถเคลื่อนไหวกได้เองตามปกติ				
5. ภาวะ โภชนาการ	(1) รับประทานอาหารได้น้อยกว่าวันละ 2 มื้อ มื้อละ $\leq 1/3$ ถาด หรือ NPO / ให้ IV เป็นเวลานานกว่า 5 วัน (2) รับประทานอาหารได้วันละ 3 มื้อ มื้อละประมาณ 1/2 ถาด หรือ รับ feed ทาง NG tube ได้บางส่วน (3) รับประทานอาหารได้ทุกมื้อมากกว่า 1/2 ถาด /เกือบหมด และ/หรือรับ ทาง NG tube / TPN ได้ทั้งหมด (4) รับประทานอาหารได้หมด/ เกือบหมดทุกมื้อตามปกติ บางครั้งรับประทานเพิ่มระหว่างมื้อ				
6. แรง เสียดสี	(1) ผู้ป่วยมีปัญหาการทรงตัว มักมีการเลื่อนไหลจากท่าเดิมทั้งขณะนอนในเตียงหรือนั่งเสมอ (2) ผู้ป่วยทรงตัวได้เอง แต่บางครั้งอาจเลื่อนไหลจากท่าเดิมบางครั้ง (3) สามารถขยับตัวและเคลื่อนไหวกตัวเองได้ดี ทรงตัวได้ปกติ				
คะแนน ≤ 18 = เสี่ยงเกิดแผลกดทับ		คะแนนรวม			
(15-18= เสี่ยงน้อย 13-14 = เสี่ยงปานกลาง ≤ 12 = เสี่ยงมาก)		ผู้ประเมิน			

ตารางบันทึกการเกิดแผลกดทับ

คำชี้แจง : บันทึกผลการประเมินสภาพผิวหนังตามเกณฑ์การให้คะแนนการตรวจพบแผลกดทับ

- (✓) หมายถึงเกิดแผลกดทับ = คะแนนตั้งแต่ 1-4 ,แผลDTI (Deep tissue Injury) และแผลUN (Unstageable)
- (✗) ไม่เกิดแผลกดทับ = คะแนนเท่ากับ 0

จุดที่พบแผล	ตำแหน่ง	ระดับ / ลักษณะแผลกดทับ					
		DTI	grade I	grade II	grade III	grade IV	UN

DTI (Deep tissue injury)= ผิวหนังเริ่มมีการเปลี่ยนแปลงอาจเป็นรอยแดงจุดเล็ก ๆ เจ็บร้อนชา

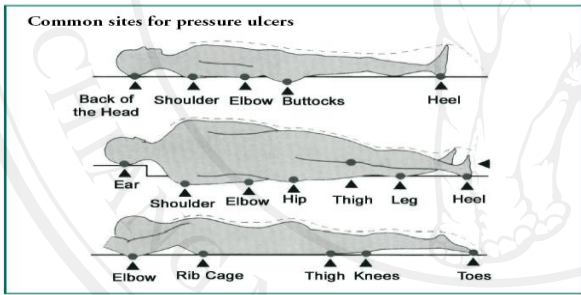
grade I = รอยแดงไม่จางหายใน 30 นาที แต่ผิวหนังยังไม่ลึกขาด

grade II = ผิวหนังชั้นบนหรือชั้นถัดไปมีการลอกเป็นแผลหรือตุ่มพอง รอบแผลอาจแดงหรือมีน้ำเหลืองซึม

grade III = เกิดแผลระดับลึกถึงชั้นใต้ผิวหนัง/ ฟังค์หรือลึกถึงชั้นไขมัน

grade IV = เนื้อเยื่อถูกทำลายอย่างมาก บางส่วนของแผลลึกถึงกล้ามเนื้อ/กระดูก/เอ็น เนื้อเยื่อที่มีม่วงคล้ำหรือดำ

UN(Unstageable) = เนื้อเยื่อถูกทำลายอย่างมากเกือบทั้งหมด ลักษณะแผลดูกลมเป็นบริเวณกว้าง บางแห่งไม่สามารถบอกระยะของแผลได้



ภาพตำแหน่งแผลกดทับ

แบบบันทึกการใช้แนวปฏิบัติทางคลินิกสำหรับป้องกันการเกิดแผลกดทับในผู้ป่วยสูงอายุที่มีแผลไหม้

กิจกรรม	วัน / วันที่ เดือน ปี	1	2	3	4	5	6	7	หมายเหตุ
/...../...../...../...../...../...../...../...../...../...../...../...../...../...../...../.....	
1.การประเมินความเสี่ยงต่อการเกิดแผลกดทับ (pressure sore risk assessment)									
2. การดูแลผิวหนัง (skin caring)									
3. การจัดท่า (positioning)									
4.การใช้อุปกรณ์ช่วยลดแรงกด (pressure-redistributing devices)									
5. ภาวะโภชนาการ (nutrition)									
6. การจัดโปรแกรมให้ความรู้ (educational program)									

ส่วนที่ 2 เป็นแบบประเมินความพึงพอใจของผู้ป่วยสูงอายุที่มีแผลไหม้ต่อการได้รับการดูแลตามแนวปฏิบัติทางคลินิกสำหรับ ป้องกันการเกิดแผลกดทับในผู้ป่วยสูงอายุที่มีแผลไหม้

คำชี้แจง : ให้ท่านบอกระดับความพึงพอใจของท่านต่อการ ได้รับการดูแลตามแนวปฏิบัติทางคลินิก สำหรับป้องกัน การเกิดแผลกดทับในผู้ป่วยสูงอายุที่มีแผลไหม้ โดยเลือกใส่เครื่องหมาย ✓ ลงใน () ตัวเล็อกกำหนดไว้ ที่ตรงกับความคิดเห็นของท่านมากที่สุด

1. ท่าน **ทราบและเข้าใจ**แนวปฏิบัติที่ใช้ในการป้องกันแผลกดทับหรือไม่

- () ทราบและเข้าใจ () ไม่ทราบหรือไม่เข้าใจ

2. ท่านคิดว่าคำแนะนำเกี่ยวกับการป้องกันการเกิดแผลกดทับ ในผู้ป่วยสูงอายุที่มีแผลไหม้ ที่ท่าน ได้รับ **สามารถป้องกันการเกิดแผลกดทับ**ในผู้ป่วยสูงอายุที่มีแผลไหม้ได้หรือไม่

- () ป้องกันได้ () ป้องกันไม่ได้

3. ท่านคิดว่า ท่านจะ**ใช้แนวปฏิบัติ**สำหรับป้องกันการเกิดแผลกดทับ **นี้อย่างต่อเนื่องเมื่อกลับไปอยู่ที่บ้าน**หรือไม่

- () ใช่ () ไม่ใช่

4. ท่านมีความพึงพอใจต่อการได้รับการดูแลตาม**แนวปฏิบัติทางคลินิก**สำหรับป้องกันการเกิดแผลกดทับในผู้ป่วยสูงอายุที่มีแผลไหม้หรือไม่

() พึงพอใจ (ในระดับโปรคะแนน)

1	2	3	4	5	6	7	8	9	10
---	---	---	---	---	---	---	---	---	----

() น้อย (1-3 คะแนน) () ปานกลาง (4-6 คะแนน) () มาก (7-10 คะแนน)

() ไม่พึงพอใจ

หมายเหตุ ตัวเลข 1-3 คะแนน พึงพอใจน้อย

ตัวเลข 4-6 คะแนน พึงพอใจปานกลาง

ตัวเลข 7-10 คะแนน พึงพอใจมาก

ตัวเลขมีค่า 10-100 เปอร์เซนต์ (โปรคะแนนตัวเลข)

แบบสอบถามเลขที่.....

แบบสอบถามความพึงพอใจสำหรับทีมผู้ดูแล

ต่อการการใช้แนวปฏิบัติทางคลินิกสำหรับป้องกันการเกิดแผลกดทับ ในผู้ป่วยสูงอายุที่มีแผลไหม้
หรือผู้ป่วยศัลยกรรมไฟไหม้น้ำร้อนลวก 1 โรงพยาบาลลำปาง

คำชี้แจง : แบบสอบถามสำหรับทีมผู้ดูแล หรือผู้ป่วยศัลยกรรมไฟไหม้น้ำร้อนลวก โรงพยาบาล
ลำปาง เกี่ยวกับการใช้แนวปฏิบัติทางคลินิกสำหรับป้องกันการเกิดแผลกดทับในผู้ป่วยสูงอายุที่มี
แผลไหม้ แบ่งออกเป็น 2 ส่วน คือ

ส่วนที่ 1 เป็นแบบสอบถามข้อมูลส่วนบุคคลของทีมผู้ดูแล

ส่วนที่ 2 เป็นแบบประเมินความพึงพอใจของทีมผู้ดูแลต่อการใช้แนวปฏิบัติทางคลินิก
สำหรับป้องกันการเกิดแผลกดทับในผู้ป่วยสูงอายุที่มีแผลไหม้

โปรดตอบแบบสอบถามให้ครบทุกข้อ เพื่อประโยชน์ในการวิเคราะห์ข้อมูล คำตอบใน
แบบสอบถามของท่าน ผู้วิจัยจะเก็บรักษาไว้เป็นความลับและนำเสนอในภาพรวม ผู้วิจัยจะขอรับ
แบบสอบถามคืนจากท่านในวันที่.....และขอขอบพระคุณท่านเป็นอย่างสูง
มา ณ โอกาสนี้ด้วย

ส่วนที่ 1 เป็นแบบสอบถามข้อมูลส่วนบุคคลของทีมผู้ดูแล

คำชี้แจง : โปรดทำเครื่องหมาย ✓ ลงใน () หรือ เติมข้อความลงในช่องว่าง

1. เพศ () เพศชาย () เพศหญิง
2. ท่านมีอายุ.....ปี
3. วุฒิกการศึกษาสูงสุด () อนุปริญญา () ปริญญาตรี () ปริญญาโท
4. ตำแหน่ง.....
5. ระยะเวลาที่ท่านปฏิบัติงานจนถึงปัจจุบัน.....ปี
6. ประวัติการเข้ารับการอบรมด้านการป้องกันการเกิดแผลกดทับ ผู้ป่วยสูงอายุที่มีแผลไหม้
 - () ไม่เคย
 - () เคย (โปรดระบุรายละเอียด)
 1. เรื่อง.....เมื่อ.....
 2. เรื่อง.....เมื่อ.....
 3. เรื่อง.....เมื่อ.....

ส่วนที่ 2 เป็นแบบประเมินความพึงพอใจของทีมนักดูแลต่อการใช้แนวปฏิบัติทางคลินิกสำหรับป้องกันการเกิดแผลกดทับในผู้ป่วยสูงอายุที่มีแผลใหม่

คำชี้แจง : ให้ท่านบอกระดับความพึงพอใจของท่านต่อการใช้แนวปฏิบัติทางคลินิกสำหรับป้องกันการเกิดแผลกดทับในผู้ป่วยสูงอายุที่มีแผลใหม่ โดยเลือกใส่เครื่องหมาย ✓ ลงใน () ตัวเลือกที่กำหนดไว้ ที่ตรงกับความคิดเห็นของท่านมากที่สุด

1. ท่านคิดว่าแนวปฏิบัติทางคลินิกสำหรับป้องกันการเกิดแผลกดทับในผู้ป่วยสูงอายุที่มีแผลใหม่สามารถป้องกันการเกิดแผลกดทับในผู้ป่วยสูงอายุที่มีแผลใหม่ได้

- () เห็นด้วย () ไม่เห็นด้วย

2. ท่านสามารถปฏิบัติตามแนวปฏิบัติทางคลินิกสำหรับป้องกันการเกิดแผลกดทับในผู้ป่วยสูงอายุที่มีแผลใหม่ได้ทุกข้อ

- () เห็นด้วย () ไม่เห็นด้วย

3. ท่านใช้แนวปฏิบัติทางคลินิกสำหรับป้องกันการเกิดแผลกดทับในผู้ป่วยสูงอายุที่มีแผลใหม่ได้อย่างต่อเนื่อง

- () เห็นด้วย () ไม่เห็นด้วย

4. ท่านมีความพึงพอใจต่อการใช้แนวปฏิบัติทางคลินิกสำหรับป้องกันการเกิดแผลกดทับในผู้ป่วยสูงอายุที่มีแผลใหม่

- () พึงพอใจ (ในระดับโปรครระบุ)

1	2	3	4	5	6	7	8	9	10
---	---	---	---	---	---	---	---	---	----

- () น้อย (1-3 คะแนน) () ปานกลาง (4-6 คะแนน) () มาก (7-10 คะแนน)

- () ไม่พึงพอใจ

หมายเหตุ

ตัวเลข 1-3 คะแนน พึงพอใจน้อย

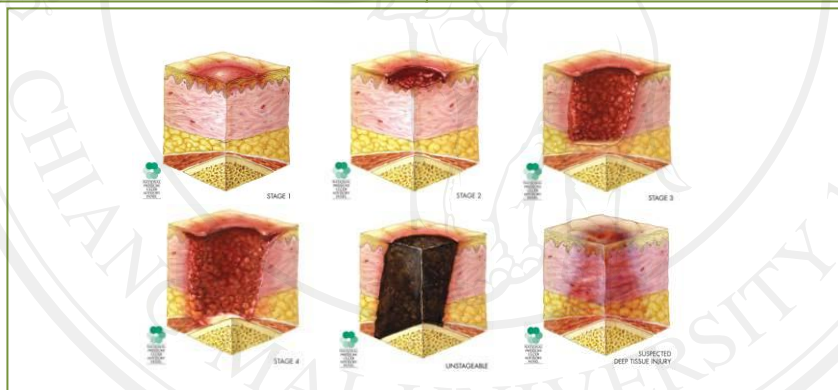
ตัวเลข 4-6 คะแนน พึงพอใจปานกลาง

ตัวเลข 7-10 คะแนน พึงพอใจมาก

ตัวเลขมีค่า 10-100 เปอร์เซนต์ (โปรครระบุตัวเลข)

คู่มือ

การดูแลผู้ป่วยสูงอายุที่มีแผลใหม่
เพื่อป้องกันการเกิดแผลกดทับ
สำหรับทีมผู้ดูแล



จัดทำโดย.....

นางศิริพร วัจนว นักศึกษาปริญญาโท

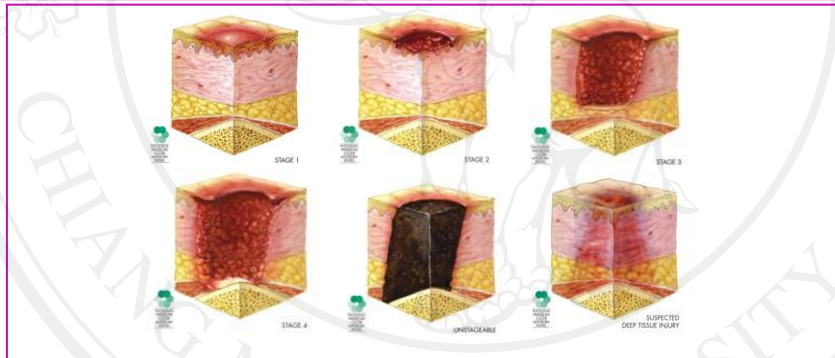
สาขาวิชาการพยาบาลผู้สูงอายุ

คณะพยาบาลศาสตร์ มหาวิทยาลัยเชียงใหม่

อาจารย์ที่ปรึกษา ผู้ช่วยศาสตราจารย์ ดร.กนกพร สุคำวัง

คู่มือ

การดูแลผู้ป่วยสูงอายุที่มีแผลใหม่
เพื่อป้องกันการเกิดแผลกดทับ
สำหรับผู้ป่วยสูงอายุและญาติผู้ดูแล



จัดทำโดย.....

นางศิริพร วังแวง นักศึกษาปริญญาโท

สาขาวิชาการพยาบาลผู้สูงอายุ

คณะพยาบาลศาสตร์ มหาวิทยาลัยเชียงใหม่

อาจารย์ที่ปรึกษา ผู้ช่วยศาสตราจารย์ ดร.กนกพร สุคำวัง

ภาคผนวก จ

รายนามผู้ทรงคุณวุฒิ

ผู้ทรงคุณวุฒิ

สังกัด

1. รองศาสตราจารย์ ดร. กรรณิการ์ กันธะรักษา สำนักพยาบาลศาสตร์ มหาวิทยาลัยเชียงใหม่
2. รองศาสตราจารย์ ดร. ดวงฤดี ลาสุยะ สำนักพยาบาลศาสตร์ มหาวิทยาลัยเชียงใหม่
3. อาจารย์แพทย์หญิงอรพรรณ พรหมเกษ แผนกศัลยกรรมตกแต่งและไฟไหม้น้ำร้อนลวก โรงพยาบาลลำปาง
4. นางสาวเบญจมาศ วงศ์มณีวรรณ หอผู้ป่วยหนักโรคหัวใจ โรงพยาบาลลำปาง

ลิขสิทธิ์มหาวิทยาลัยเชียงใหม่
Copyright© by Chiang Mai University
All rights reserved

ประวัติผู้เขียน

ชื่อ-สกุล

นางศิริพร วังแวง

วัน เดือน ปีเกิด

14 มีนาคม 2507

ประวัติการศึกษา

ประกาศนียบัตรพยาบาลและผดุงครรภ์ระดับต้น
วิทยาลัยพยาบาลลำปาง
พยาบาลศาสตร์ มหาวิทยาลัยสุโขทัยธรรมมาธิราช

ประวัติการทำงาน

2539 – 2551

พยาบาลวิชาชีพ 7
หอผู้ป่วยศัลยกรรมไฟไหม้น้ำร้อนลวก
โรงพยาบาลลำปาง

2552 – ปัจจุบัน

พยาบาลวิชาชีพชำนาญการ
กลุ่มงานการพยาบาล โรงพยาบาลลำปาง

ลิขสิทธิ์มหาวิทยาลัยเชียงใหม่
Copyright© by Chiang Mai University
All rights reserved