



ภาคผนวก

ลิขสิทธิ์มหาวิทยาลัยเชียงใหม่
Copyright© by Chiang Mai University
All rights reserved

ภาคผนวก ก

การคำนวณปริมาณของคานในโครงการก่อสร้าง

อาคาร A					
ชั้นที่	หน้าตัดคาน		ความสูงของไม้ แบบที่ใช้งาน	ความยาวคาน (เมตร.)	ความยาวของ ไม้แบบที่ใช้งาน
	เบอร์คาน	ขนาดหน้าตัดคาน (เมตร.)	ก่อสร้าง (เมตร.)		ก่อสร้าง (เมตร.)
1	B1	0.25 X 0.50	0.50	84.50	169.00
	B2	0.20 X 0.40	0.40	100.18	200.36
	B3	0.25 X 0.60	0.60	100.00	200.00
	B4	0.20 X 0.40	0.40	20.00	40.00
	B5	0.25 X 0.60	0.60	4.50	9.00
2	B1	0.25 X 0.50	0.50	89.07	178.14
	B2	0.20 X 0.40	0.40	126.95	253.90
	B3	0.25 X 0.60	0.60	100.00	200.00
	B4	0.20 X 0.40	0.40	18.00	36.00
	B5	0.25 X 0.60	0.60	-	-
3	B1	0.25 X 0.50	0.50	89.07	178.14
	B2	0.20 X 0.40	0.40	126.95	253.90
	B3	0.25 X 0.60	0.60	100.00	200.00
	B4	0.20 X 0.40	0.40	18.00	36.00
	B5	0.25 X 0.60	0.60	-	-

อาคาร B					
ชั้นที่	หน้าตัดคาน		ความสูงของไม้ แบบที่ใช้งาน ก่อสร้าง (เมตร.)	ความยาวคาน (เมตร.)	ความยาวของ ไม้แบบที่ใช้งาน ก่อสร้าง (เมตร.)
	เบอร์คาน	ขนาดหน้าตัดคาน (เมตร.)			
1	B1	0.25 X 0.50	0.50	77.50	155.00
	B2	0.20 X 0.40	0.40	71.68	143.36
	B3	0.25 X 0.60	0.60	70.00	140.00
	B4	0.20 X 0.40	0.40	13.00	26.00
	B5	0.25 X 0.60	0.60	14.50	29.00
2	B1	0.25 X 0.50	0.50	76.35	152.70
	B2	0.20 X 0.40	0.40	110.68	201.36
	B3	0.25 X 0.60	0.60	70.00	140
	B4	0.20 X 0.40	0.40	-	-
	B5	0.25 X 0.60	0.60	10.00	20
3	B1	0.25 X 0.50	0.50	76.35	152.70
	B2	0.20 X 0.40	0.40	110.68	201.36
	B3	0.25 X 0.60	0.60	70.00	140
	B4	0.20 X 0.40	0.40	-	-
	B5	0.25 X 0.60	0.60	10.00	20

ลิขสิทธิ์มหาวิทยาลัยเชียงใหม่
Copyright© by Chiang Mai University
All rights reserved

อาคาร C					
ชั้นที่	หน้าตัดคาน		ความสูงของไม้ แบบที่ใช้งาน ก่อสร้าง (เมตร.)	ความยาวคาน (เมตร.)	ความยาวของ ไม้แบบที่ใช้งาน ก่อสร้าง (เมตร.)
	เบอร์คาน	ขนาดหน้าตัดคาน (เมตร.)			
1	B1	0.25 X 0.50	0.50	3.00	9.00
	B2	0.25 X 0.50	0.50	-	-
	B3	0.20 X 0.40	0.40	12.00	24.00
	B4	0.20 X 0.50	0.50	50.00	100.00
	B5	0.20 X 0.50	0.50	10.00	20.00
2	B1	0.25 X 0.50	0.50	29.00	58.00
	B2	0.25 X 0.50	0.50	-	-
	B3	0.20 X 0.40	0.40	-	-
	B4	0.20 X 0.50	0.50	16.00	32.00
	B5	0.20 X 0.50	0.50	13.00	26.00

ลิขสิทธิ์มหาวิทยาลัยเชียงใหม่
Copyright© by Chiang Mai University
All rights reserved

อาคาร D					
ชั้นที่	หน้าตัดคาน		ความสูงของไม้ แบบที่ใช้งาน ก่อสร้าง (เมตร.)	ความยาวคาน (เมตร.)	ความยาวของ ไม้แบบที่ใช้งาน ก่อสร้าง (เมตร.)
	เบอร์คาน	ขนาดหน้าตัดคาน (เมตร.)			
1	B1	0.25 X 0.40	0.40	34.20	68.40
	B2	0.25 X 0.50	0.50	119.90	399.80
	B3	0.25 X 0.50	0.50	29.70	59.40
	B4	0.25 X 0.50	0.50	8.60	17.2
	B5	0.30 X 0.50	0.50	12.00	24.00
2	B1	0.25 X 0.40	0.40	31.00	62.00
	B2	0.25 X 0.50	0.50	70.84	141.68
	B3	0.25 X 0.50	0.50	9.00	18
	B4	0.25 X 0.50	0.50	12.00	24
	B5	0.30 X 0.50	0.50	73.91	147.82
3	B1	0.25 X 0.40	0.40	4.00	8
	B2	0.25 X 0.50	0.50	46.90	93.80
	B3	0.25 X 0.50	0.50	-	-
	B4	0.25 X 0.50	0.50	12.00	24.00
	B5	0.30 X 0.50	0.50	70.50	141.00

ลิขสิทธิ์มหาวิทยาลัยเชียงใหม่
Copyright© by Chiang Mai University
All rights reserved

ภาคผนวก ข

การคำนวณราคาของการเช่าแบบหล่อคานคอนกรีตที่ได้จากการคำนวณปริมาณงานของโครงการ

อาคาร A					
ชั้นที่	หน้าตัดคาน		ราคาเช่า แบบคาน (ราคาต่อเมตร.)	ราคาเช่า แบบคาน (บาท.)	ราคาเช่าไม้แบบ ทั้งหมด (บาท.)
	ความสูงหน้าตัดคาน (เมตร.)	ความยาวคาน (เมตร.)			
1	0.40	120.00	30	3,600	11,705
	0.50	84.50	40	3,380	
	0.60	105.00	45	4,725	
2	0.40	145.00	30	4,350	12,450
	0.50	90.00	40	3,600	
	0.60	100.00	45	4,500	
3	0.40	145	30	4,350	12,450
	0.50	90	40	3,600	
	0.60	100	45	4,500	
รวมราคาทั้งหมด					36,605

ลิขสิทธิ์มหาวิทยาลัยเชียงใหม่
Copyright© by Chiang Mai University
All rights reserved

อาคาร B					
ชั้นที่	หน้าตัดคาน		ราคาเช่า แบบคาน (ราคาต่อเมตร.)	ราคาเช่า แบบคาน (บาท.)	ราคาเช่าไม้แบบ ทั้งหมด (บาท.)
	ความสูงหน้าตัดคาน (เมตร.)	ความยาวคาน (เมตร.)			
1	0.40	85.00	30	2,250	9,192
	0.50	78.50	40	3,140	
	0.60	84.50	45	3,802	
2	0.40	111.00	30	3,330	10,010
	0.50	77.00	40	3,080	
	0.60	80.00	45	3,600	
3	0.40	111.00	30	3,330	10,010
	0.50	77.00	40	3,080	
	0.60	80.00	45	3,600	
รวมราคาทั้งหมด					29,212

อาคาร C					
ชั้นที่	หน้าตัดคาน		ราคาเช่า แบบคาน (ราคาต่อเมตร.)	ราคาเช่า แบบคาน (บาท.)	ราคาเช่าไม้แบบ ทั้งหมด (บาท.)
	ความสูงหน้าตัดคาน (เมตร.)	ความยาวคาน (เมตร.)			
1	0.40	12.00	30	360	4,040
	0.50	92.00	40	3,680	
2	0.50	58.00	40	2,320	2,320
รวมราคาทั้งหมด					6,360

อาคาร D					
ชั้นที่	หน้าตัดคาน		ราคาเช่า แบบคาน (ราคาต่อเมตร.)	ราคาเช่า แบบคาน (บาท.)	ราคาเช่าไม้แบบ ทั้งหมด (บาท.)
	ความสูงหน้าตัดคาน (เมตร.)	ความยาวคาน (เมตร.)			
1	0.40	35.00	30	1,050	7,890
	0.50	171.00	40	6,840	
2	0.40	31.00	30	930	7,570
	0.50	166.00	40	6,640	
3	0.40	4.00	30	120	5,320
	0.50	130.00	40	5,200	
รวมราคาทั้งหมด					20,780

ลิขสิทธิ์มหาวิทยาลัยเชียงใหม่
 Copyright© by Chiang Mai University
 All rights reserved

ภาคผนวก ค

เก็บรวบรวมข้อมูลของแบบหล่อคานที่ซื้อวัสดุมาทำแบบหล่อคาน

รายการต้นทุนแบบงานก่อสร้าง						
ลำดับ	รายการ	จำนวน	ค่าวัสดุ		ค่าแรง	
			จำนวนเงิน (บาท.)	รวม (บาท.)	จำนวนเงิน (บาท.)	รวม (บาท.)
1	ไม้เคลือบฟิล์มดำ 15 มม. เคลือบ 2 ด้าน	135 แผ่น	550	74,250	-	-
2	ไม้ 4“ x 2“ x 4.00 ม.	351 เล่ม	320	112,320	-	-
3	ตะปู 3 นิ้ว	7 ลัง	600	4,200	-	-
4	ค่าแรงประกอบไม้แบบ	1 เหมา	-	-	10,000	10,000
รวมทั้งหมด			-	190,770	-	10,000

ตารางจำนวนไม้แบบ (แผ่น)			
ลำดับที่	ขนาดไม้ัด (เมตร.)	จำนวนไม้ัด(แผ่น)	หมายเหตุ
1	0.40 X 0.60	15	
2	0.40 X 1.80	35	
3	0.40 X 2.40	117	
4	0.60 X 0.45	20	
5	0.60 X 0.60	14	
6	0.60 X 0.70	50	
7	0.60 X 1.00	20	
8	0.60 X 1.20	20	
9	0.60 X 2.40	136	

อาคาร A ชั้นที่ 1				
ขนาดคาน (เมตร.)	ขนาดไม้อัดตามขนาดคาน		จำนวนขนาดไม้อัด ขนาด (1.20 x 2.40 ม.) (แผ่น)	จำนวนไม้คร่าว 2" x 2" x 4.00 เมตร. (ท่อน)
	ขนาดไม้อัด (เมตร.)	จำนวนไม้อัด (แผ่น)		
B1 (0.25X0.50)	0.60 X 2.40	68	34	153
B2 (0.20X0.40)	0.40 X 2.40	84	28	160
B3 (0.25X0.60)	0.60 X 2.40	60	30	135
	0.60 X 1.20	20	5	27
	0.60 X 1.00	20	5	22
B4 (0.20X0.40)	0.40 X 1.80	20	5	28
B5 (0.25X0.60)	0.60 X 2.40	4	2	12
รวม			109	537

หมายเหตุ ตะปู 3" ใช้ทั้งหมด 5 ตัง

ลิขสิทธิ์ © by Chiang Mai University
All rights reserved

อาคาร A ชั้นที่ 2 (ส่วนเพิ่มเติม)				
ขนาดคาน (เมตร.)	ขนาดไม้อัดตามขนาดคาน		จำนวนขนาดไม้อัด ขนาด (1.20 x 2.40 ม.) (แผ่น)	จำนวนไม้คร่าว 2" x 2" x 4.00 เมตร. (ท่อน)
	ขนาดไม้อัด (เมตร.)	จำนวนไม้อัด (แผ่น)		
B2 (0.20X0.40)	0.40 X 2.40	33	11	63
B3 (0.25X0.60)	0.60 X 0.45	20	2	11
รวม			13	74

หมายเหตุ ตะปู 3" ใช้ทั้งหมด 1 ถัง

อาคาร B (ส่วนเพิ่มเติม)				
ขนาดคาน (เมตร.)	ขนาดไม้อัดตามขนาดคาน		จำนวนขนาดไม้อัด ขนาด (1.20 x 2.40 ม.) (แผ่น)	จำนวนไม้คร่าว 2" x 2" x 4.00 เมตร. (ท่อน)
	ขนาดไม้อัด (เมตร.)	จำนวนไม้อัด (แผ่น)		
B1 (0.25X0.50)	0.60 X 0.70	12	2	10
B2 (0.20X0.40)	0.40 X 1.80	15	5	30
	0.40 X 0.60	15		
B3 (0.25X0.60)	0.60 X 0.70	38	5	31
	0.60 X 0.60	14	2	11
B5 (0.25X0.60)	0.60 X 2.40	4	2	9
รวม			13	91

หมายเหตุ ตะปู 3" ใช้ทั้งหมด 1 ถัง

ภาคผนวก ง

การเก็บข้อมูลการใช้แบบหล่อคานของโครงการ

อาคาร A					
เบอร์คาน ขนาดคาน	ขนาดไม้แบบคาน	จำนวนใช้ไม้แบบงานก่อสร้าง (แผ่น)			หมายเหตุ
		ชั้นที่ 1	ชั้นที่ 2	ชั้นที่ 3	
B1 (0.25X0.60)	0.60 X 2.40	68	68	68	
B2 (0.25X0.60)	0.40 X 2.40	84	117	117	
	0.40 X 1.80	-	-	-	
	0.40 X 0.60	-	-	-	
B3 (0.25X0.60)	0.60 X 2.40	60	60	60	
	0.60 X 1.20	20	20	20	
	0.60 X 1.00	20	20	20	
	0.60 X 0.70	-	-	-	
	0.60 X 0.60	-	-	-	
	0.60 X 0.45	-	20	20	
B4 (0.25X0.60)	0.40 X 1.80	20	20	20	
B5 (0.25X0.60)	0.60 X 2.40	4	-	-	

ลิขสิทธิ์มหาวิทยาลัยเชียงใหม่
Copyright © by Chiang Mai University
All rights reserved

อาคาร B					
เบอร์คาน ขนาดคาน	ขนาดไม้แบบคาน	จำนวนใช้ไม้แบบงานก่อสร้าง (แผ่น)			หมายเหตุ
		ชั้นที่ 1	ชั้นที่ 2	ชั้นที่ 3	
B1 (0.25X0.60)	0.60 X 2.40	60	54	54	
	0.60 X 0.70	12	8	8	
B2 (0.25X0.60)	0.40 X 2.40	44	70	70	
	0.40 X 1.80	-	15	15	
	0.40 X 0.60	-	-	-	
B3 (0.25X0.60)	0.60 X 2.40	42	42	42	
	0.60 X 1.20	-	14	14	
	0.60 X 1.00	-	-	-	
	0.60 X 0.70	38	-	-	
	0.60 X 0.60	-	14	14	
	0.60 X 0.45	-	-	-	
B4 (0.25X0.60)	0.40 X 1.80	12	-	-	
B5 (0.25X0.60)	0.60 X 2.40	4	6	6	

ลิขสิทธิ์มหาวิทยาลัยเชียงใหม่
Copyright© by Chiang Mai University
All rights reserved

อาคาร C					
เบอร์คาน ขนาดคาน	ขนาดไม้แบบคาน	จำนวนใช้ไม้แบบงานก่อสร้าง (แผ่น)			หมายเหตุ
		ชั้นที่ 1	ชั้นที่ 2	ชั้นที่ 3	
B1 (0.25X0.60)	0.60 X 1.20	4	14	-	
	0.60 X 2.40	-	10	-	
B3 (0.25X0.60)	0.40 X 2.40	4	8	-	
	0.60 X 1.20	6	6	-	
	0.60 X 1.00	4	-	-	
	0.40 X 0.60	-	4	-	
B4 (0.25X0.60)	0.60 X 2.40	7	-	-	
	0.60 X 1.20	16	-	-	
B5 (0.25X0.60)	0.60 X 2.40	4	4	-	
	0.60 X 1.20	6	8	-	
	0.60 X 1.00	2	2	-	

ลิขสิทธิ์มหาวิทยาลัยเชียงใหม่
 Copyright© by Chiang Mai University
 All rights reserved

อาคาร D					
เบอร์คาน ขนาดคาน	ขนาดไม้แบบคาน	จำนวนใช้ไม้แบบงานก่อสร้าง (แผ่น)			หมายเหตุ
		ชั้นที่ 1	ชั้นที่ 2	ชั้นที่ 3	
B1 (0.25X0.60)	0.60 X 2.40	16	21	-	
	0.60 X 1.20	6	11	4	
	0.60 X 0.45	4	11	-	
B2 (0.25X0.60)	0.40 X 2.40	60	26	19	
	0.40 X 1.80	32	17	3	
	0.40 X 0.60	14	17	-	
	0.60 X 0.70	-	-	22	
B3 (0.25X0.60)	0.60 X 2.40	13	4	-	
	0.60 X 1.20	-	4	-	
	0.60 X 1.00	10	-	-	
	0.60 X 0.70	3	-	-	
B4 (0.25X0.60)	0.40 X 2.40	3	7	9	
	0.40 X 1.80	2	4	3	
	0.60 X 0.70	-	-	2	
B5 (0.25X0.60)	0.60 X 2.40	-	29	32	
	0.60 X 1.20	-	14	13	
	0.60 X 0.60	-	-	11	

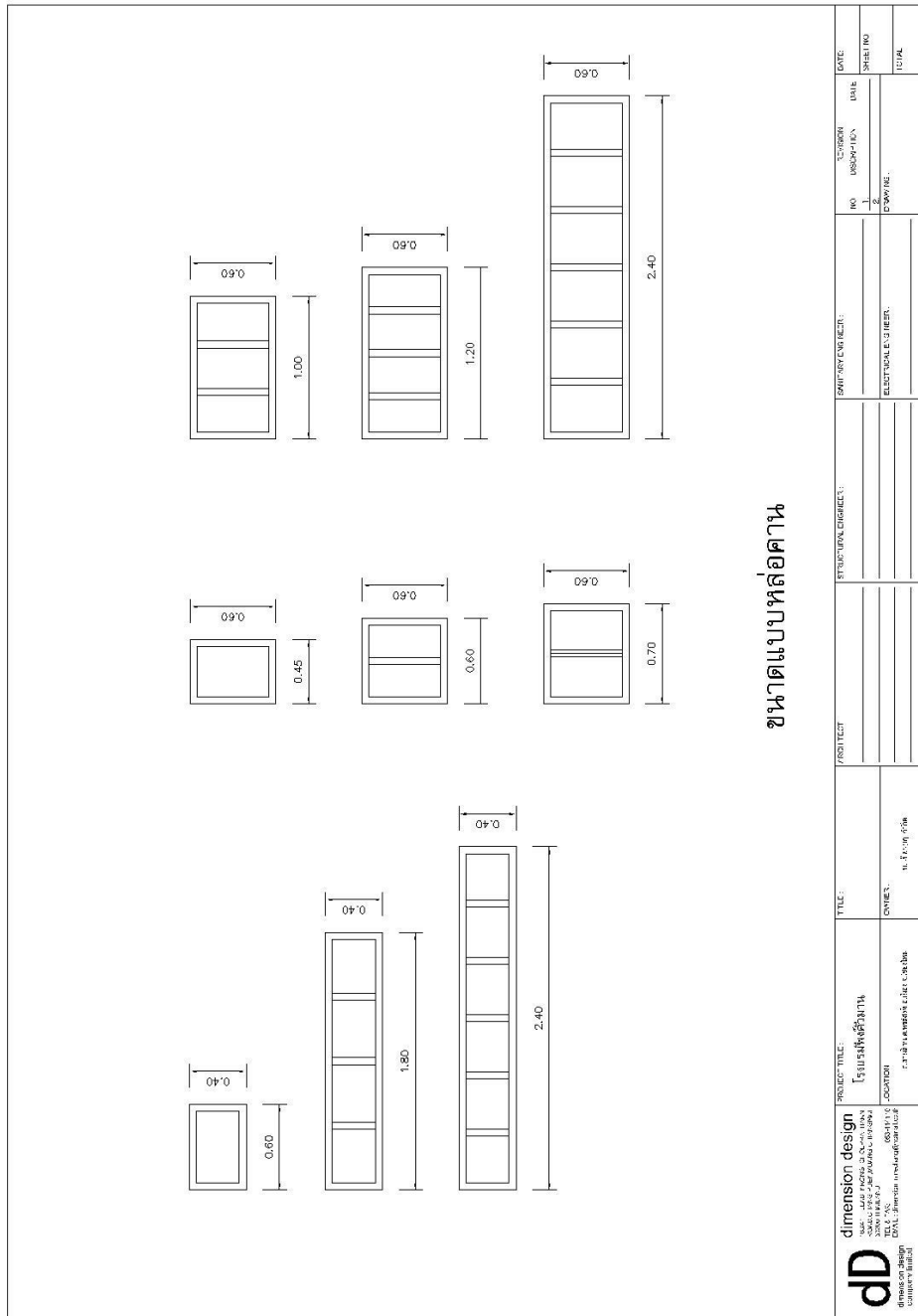
ลิขสิทธิ์มหาวิทยาลัยเชียงใหม่
Copyright© by Chiang Mai University
All rights reserved

ภาคผนวก จ

ขนาดของไม้แบบที่ซื้อวัสดุมาทำเอง



ลิขสิทธิ์มหาวิทยาลัยเชียงใหม่
Copyright© by Chiang Mai University
All rights reserved



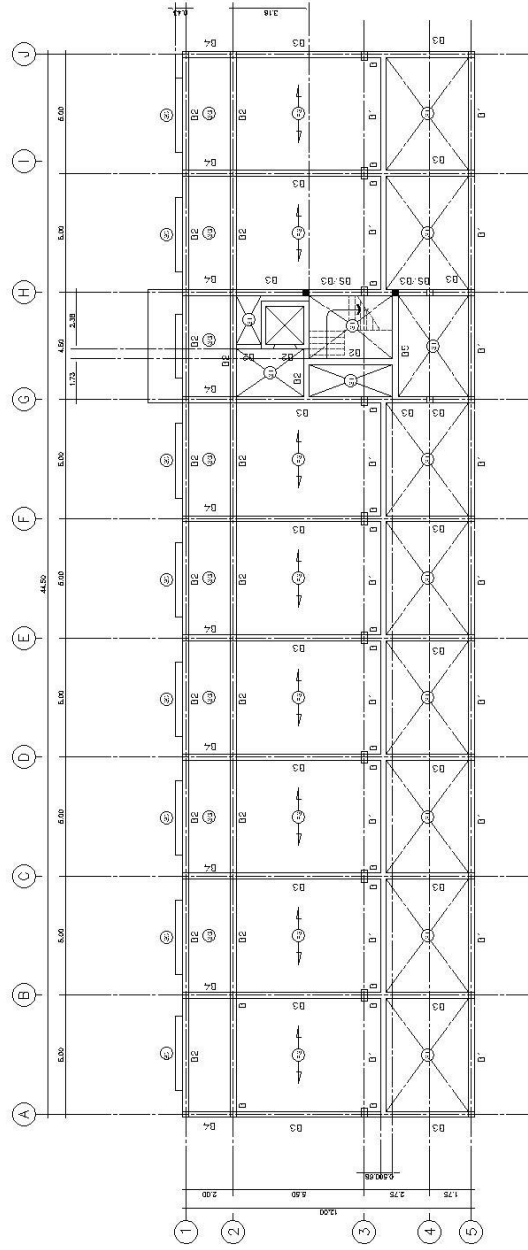
ขนาดแบบหลอดคาน

dd dimension design ๒๕๕ - ๒๕๖๕ พงษ์เกล้า ๑๖-๑๗-๑๘ ๒๕๖๖ พงษ์เกล้า ๑๖-๑๗-๑๘ ๒๕๖๗ พงษ์เกล้า ๑๖-๑๗-๑๘ ๒๕๖๘ พงษ์เกล้า ๑๖-๑๗-๑๘ ๒๕๖๙ พงษ์เกล้า ๑๖-๑๗-๑๘ ๒๕๗๐ พงษ์เกล้า ๑๖-๑๗-๑๘	PROJECT TITLE: โครงการติดตั้ง กระจกหน้าต่าง	TITLE: กระจกหน้าต่าง	ARCHITECT บริษัท	STRUCTURAL OBJECTS: กระจกหน้าต่าง	SAMPLES FOR REF.: ELECTRICAL NUMBER: DRAWING:	NUMBER OF SHEETS: NO. 1 NO. 2	DATE: SHEETING TOTAL
	LOCATION: กรุงเทพมหานคร	OWNER: บริษัท	PROJECT NO.	DRAWING NO.	DRAWING NO.	DRAWING NO.	DRAWING NO.

ภาคผนวก ฉ

แปลนโครงสร้างคานโครงการก่อสร้างโรงแรม บริษัท เปี่ยมบุญ จำกัด

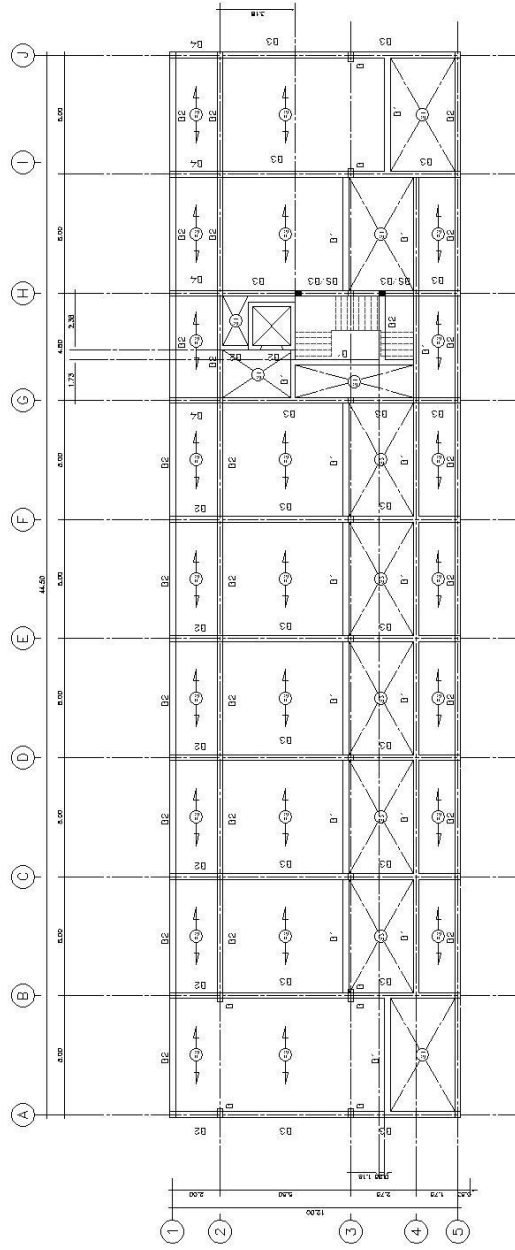
โรงแรมพินังคีรีมาน (อาคาร A)



แปลนโครงสร้างทางสถาปัตย์ 1.
1:100

dd dimension design <small>บริษัท ดีดี ดีไซน์ จำกัด 100/100 ถนนสุขุมวิท แขวงคลองเตย เขตวัฒนา กรุงเทพมหานคร 10110 โทร : 02-2611-1111 อีเมล : dd@dimensiondesign.com</small>	บริษัท: โรงแรมพินังคีรีมาน 111 หมู่ 10 ถนนสุขุมวิท แขวงคลองเตย เขตวัฒนา กรุงเทพฯ 10110	บริษัท: สถาปัตย์ 111 หมู่ 10 ถนนสุขุมวิท แขวงคลองเตย เขตวัฒนา กรุงเทพฯ 10110	บริษัท: สถาปัตย์ 111 หมู่ 10 ถนนสุขุมวิท แขวงคลองเตย เขตวัฒนา กรุงเทพฯ 10110	บริษัท: สถาปัตย์ 111 หมู่ 10 ถนนสุขุมวิท แขวงคลองเตย เขตวัฒนา กรุงเทพฯ 10110	บริษัท: สถาปัตย์ 111 หมู่ 10 ถนนสุขุมวิท แขวงคลองเตย เขตวัฒนา กรุงเทพฯ 10110
	บริษัท: สถาปัตย์ 111 หมู่ 10 ถนนสุขุมวิท แขวงคลองเตย เขตวัฒนา กรุงเทพฯ 10110				

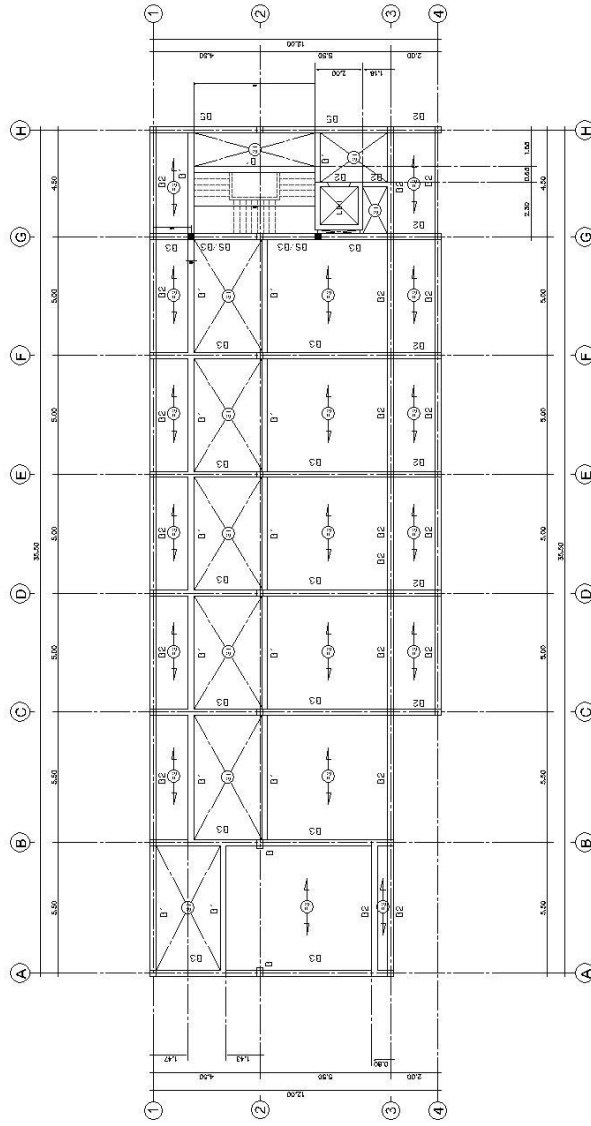
โรงแรมพินังคีรีมาณ (อาคาร A)



แปลนโครงสร้างอาคารพินังคีรีมาณ 2-3
1:100

dimension design บริษัท ดิมENSION ดีไซน์ จำกัด 100/101 ซอยสุขุมวิท 111 กรุงเทพฯ 10110 โทร. 02-261-1111 โทรสาร 02-261-1112	PROJECT NO.: โครงการพินังคีรีมาณ	PROJECT NAME: โรงแรมพินังคีรีมาณ	PROJECT NO.: 256111	PROJECT DATE: 2561
	PROJECT NO.: 256111	PROJECT NAME: โรงแรมพินังคีรีมาณ	PROJECT NO.: 256111	PROJECT DATE: 2561

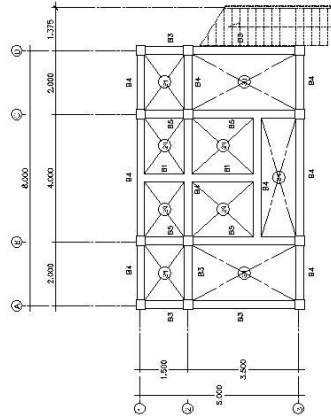
โรงแรมพินังคิมาน (อาคาร B)



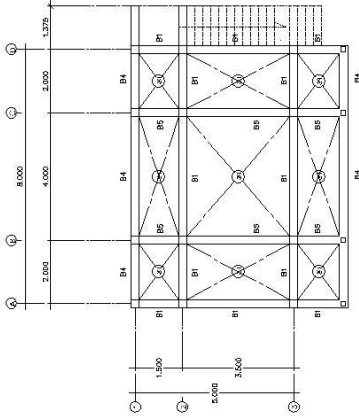
แปลนโครงสร้างคานพื้นที่ 2-3
1:100

dimension design บริษัท ดีดี ดีไซน์ จำกัด 11 ซ.พหลโยธิน 111 แขวงสามยุค เขตจตุจักร กรุงเทพฯ 10230 โทร. 02-25611111	PROJECT: โรงแรมพินังคิมาน LOCATION: 11 ซ.พหลโยธิน 111 แขวงสามยุค เขตจตุจักร กรุงเทพฯ 10230	TITLE: 1:100 DRAWN: 1:100	NO. DRAWING: 1 DATE: 3/11/17
	STRUCTURE SUBJECT:		DATE: 3/11/17

โรงแรมพินังคีรีมาน (อาคาร C)



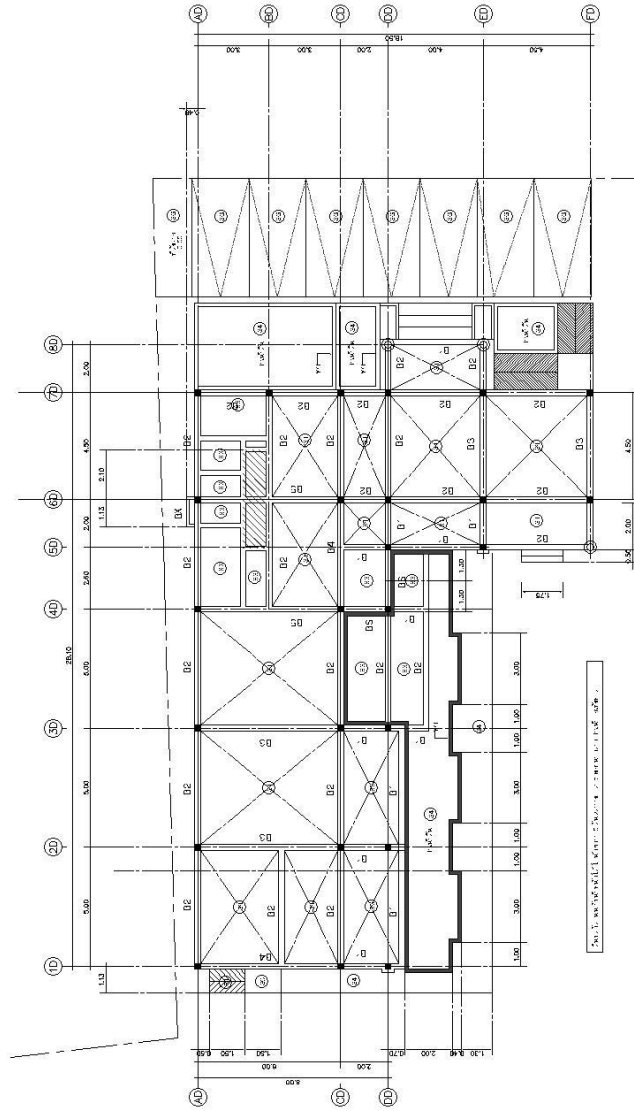
แปลนโครงสร้างชั้นที่ 1
1/11



แปลนโครงสร้างชั้นที่ 2
1/11

dd dimension design <small>เลขที่ 442 หมู่ 9 ต.หนองปรือ อ.บางบาล จ.พระนครศรีอยุธยา</small> 442 หมู่ 9 ต.หนองปรือ อ.บางบาล จ.พระนครศรีอยุธยา 442 หมู่ 9 ต.หนองปรือ อ.บางบาล จ.พระนครศรีอยุธยา 442 หมู่ 9 ต.หนองปรือ อ.บางบาล จ.พระนครศรีอยุธยา	PROJECT TITLE: โรงแรมพินังคีรีมาน	TITLE: 1. แปลนโครงสร้างชั้นที่ 1 2. แปลนโครงสร้างชั้นที่ 2	ARCHITECT: บริษัท อี.ที.อี. จำกัด	STRUCTURAL ENGINEER: บริษัท อี.ที.อี. จำกัด	SUPERVISOR: บริษัท อี.ที.อี. จำกัด	DATE: 11/10/2564
	LOCATION: ตำบลหนองปรือ อำเภอบางบาล จังหวัดพระนครศรีอยุธยา	DRAWING NO: 01/001/1	SHEET NO: 01/001/1	TOTAL SHEET NO: 01/001/1	TOTAL SHEET NO: 01/001/1	TOTAL SHEET NO: 01/001/1

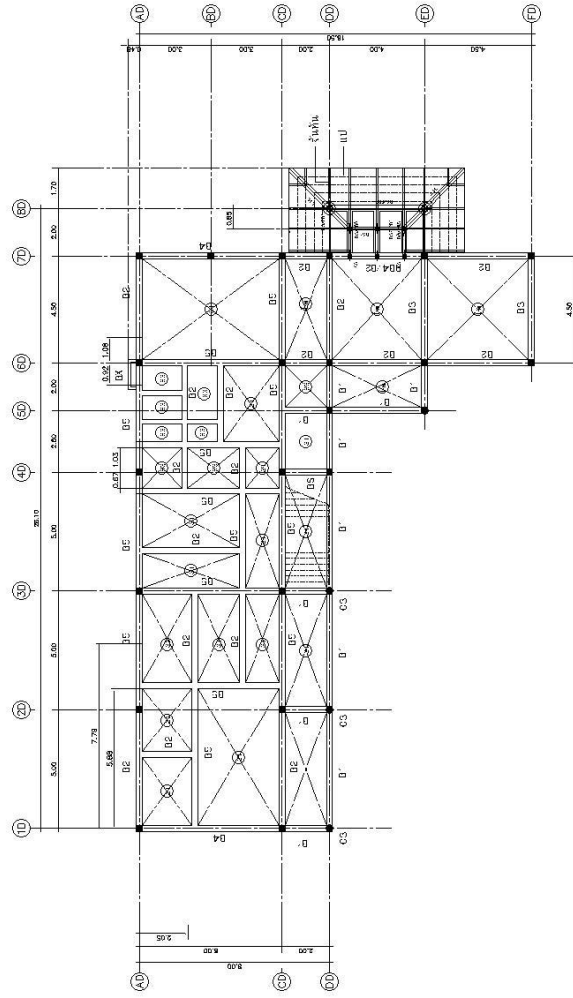
โรงแรมพินังคีรีมาน (อาคาร D)



แบบแปลนโครงสร้างที่ปรากฏในชั้นที่ 1
รูปที่ 14

dimension design บริษัท ดีเอ็ม ดีไซน์ จำกัด 100/101 ซอยสุขุมวิท 111 กรุงเทพฯ 10110 โทร: 02-261-1111 โทรสาร: 02-261-1112 E-mail: info@dm-design.com	ประเภทโครงการ: โรงแรมพินังคีรีมาน ประเภทงาน: โครงสร้าง	วิศวกร: วิวัฒน์ วัฒนศิริ วิชาชีพ: วิศวกรรมโยธา	วิศวกร: วิวัฒน์ วัฒนศิริ วิชาชีพ: วิศวกรรมโยธา	วิศวกร: วิวัฒน์ วัฒนศิริ วิชาชีพ: วิศวกรรมโยธา	วิศวกร: วิวัฒน์ วัฒนศิริ วิชาชีพ: วิศวกรรมโยธา	วิศวกร: วิวัฒน์ วัฒนศิริ วิชาชีพ: วิศวกรรมโยธา	วิศวกร: วิวัฒน์ วัฒนศิริ วิชาชีพ: วิศวกรรมโยธา	วิศวกร: วิวัฒน์ วัฒนศิริ วิชาชีพ: วิศวกรรมโยธา
	วิศวกร: วิวัฒน์ วัฒนศิริ วิชาชีพ: วิศวกรรมโยธา	วิศวกร: วิวัฒน์ วัฒนศิริ วิชาชีพ: วิศวกรรมโยธา	วิศวกร: วิวัฒน์ วัฒนศิริ วิชาชีพ: วิศวกรรมโยธา	วิศวกร: วิวัฒน์ วัฒนศิริ วิชาชีพ: วิศวกรรมโยธา	วิศวกร: วิวัฒน์ วัฒนศิริ วิชาชีพ: วิศวกรรมโยธา	วิศวกร: วิวัฒน์ วัฒนศิริ วิชาชีพ: วิศวกรรมโยธา	วิศวกร: วิวัฒน์ วัฒนศิริ วิชาชีพ: วิศวกรรมโยธา	วิศวกร: วิวัฒน์ วัฒนศิริ วิชาชีพ: วิศวกรรมโยธา

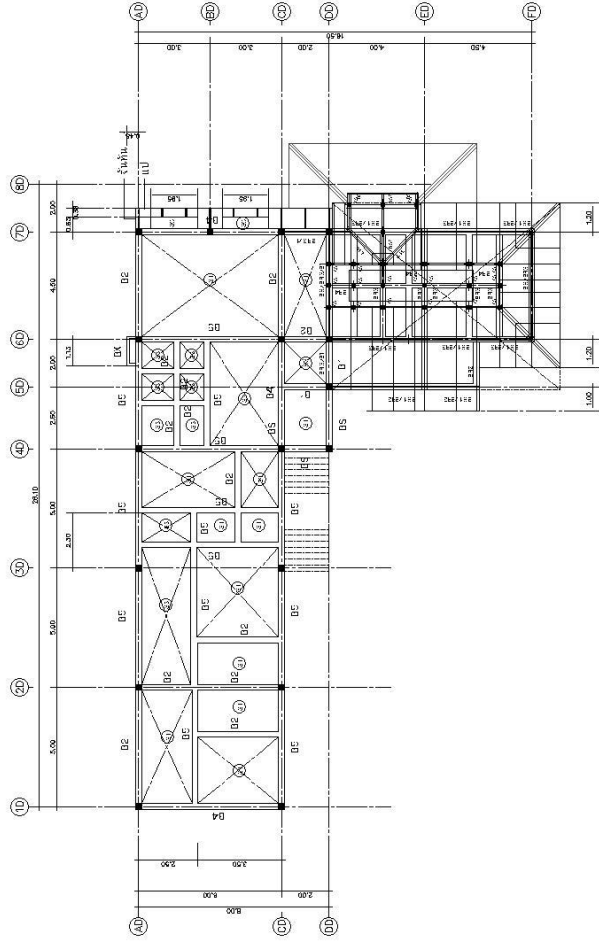
โรงแรมพินังคิมาน (อาคาร D)



แบบโครงสร้างคาน, ชั้นที่ 2
1:100

dimension design บริษัท ดิเอ็ม ดีไซน์ จำกัด 11 ซ.พหลโยธิน 44 แขวง ทุ่งพญาไท เขตราชเทวี กรุงเทพฯ 10600 โทร. 02-2548888 โทรสาร 02-2548889 E-MAIL: design@emdesign.com WWW: www.emdesign.com	PROJECT: โรงแรมพินังคิมาน LOCATION: 11 ซ.พหลโยธิน 44 แขวง ทุ่งพญาไท เขตราชเทวี กรุงเทพฯ 10600	TITLE: 1:100 คาน, ชั้นที่ 2 DRAWN: 1:100	NO. DRAWING: 1 NO. REVISION: 1 DATE: 3 OCT 10 TOTAL: 100%
	SURVAY SUBJECT: 1:100 คาน, ชั้นที่ 2 STRUCTURE SUBJECT: 1:100 คาน, ชั้นที่ 2		DATE: 3 OCT 10 TOTAL: 100%

โครงการพิมพ์คิमान (อาคาร D)

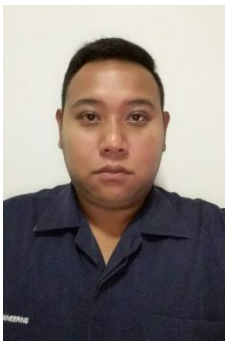


แปลนโครงสร้างคิमान ชั้นที่ 3

dd dimension design <small>บริษัท ดีดี ดีไซน์ จำกัด 100/101 ถนนสุขุมวิท แขวงคลองเตย เขตคลองเตย กรุงเทพมหานคร 10110 โทร. 02-261-1111</small>	NO. CONTRACT: 101 PROJECT NAME: โครงการพิมพ์คิमान	NO. DRAWING: 1 DRAWING: 3	SHEET SUBJECT: 3 TOTAL SHEETS: 3	DATE: 2023	DATE: 2023
	NO. DRAWING: 1 DRAWING: 3	SHEET SUBJECT: 3 TOTAL SHEETS: 3	DATE: 2023	DATE: 2023	DATE: 2023

ประวัติผู้เขียน

- ชื่อ-นามสกุล** นายเจตนา ศิริसानต์
- วัน เดือน ปี เกิด** 30 ธันวาคม พ.ศ. 2528
- ประวัติการศึกษา** ปีการศึกษา 2546 มัธยมศึกษาตอนปลาย
โรงเรียนพิษณุโลกพิทยาคม จังหวัดพิษณุโลก
- ปีการศึกษา 2552 วิศวกรรมศาสตรบัณฑิต สาขาวิชาวิศวกรรมเครื่องกล
B.Eng. (Mechanical Engineering)
มหาวิทยาลัยนเรศวร
- ประสบการณ์** วิศวกร บริษัท แคล-คอมฟิวส์อิเล็กทรอนิกส์ (ประเทศไทย) จำกัด (มหาชน)
- วิศวกรคุมงาน บริษัท ศิริพร พรอพเพอร์ตี้ จำกัด
- วิศวกรคุมงาน บริษัท เปี่ยมบุญ จำกัด



ลิขสิทธิ์มหาวิทยาลัยเชียงใหม่
Copyright © by Chiang Mai University
All rights reserved