

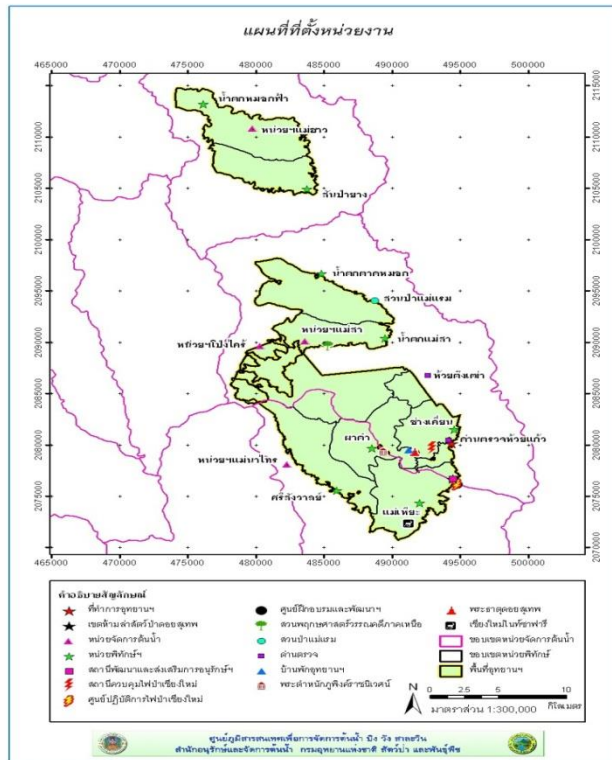
บทที่ 3

ระเบียบวิธีวิจัย

การศึกษาครั้งนี้เป็นการศึกษาวิจัยเชิงคุณภาพโดยใช้วิธีวิเคราะห์แบบกรณีศึกษา รายละเอียดมีดังต่อไปนี้

3.1 กรณีศึกษา

การศึกษาวิจัยชิ้นนี้เป็นการศึกษาแบบกรณีศึกษา โดยเลือกกรณีศึกษา คือ อุทยานแห่งชาติดอยสุเทพ-ปุย อำเภอเมือง จังหวัดเชียงใหม่ ซึ่งมีการแบ่งเขตการจัดการแบบบูรณาการการบริหารจัดการเชิงพื้นที่ทั้งหมด 4 เขตการจัดการ ครอบคลุมพื้นที่ 4 อำเภอ ได้แก่ อำเภอเมือง อำเภอแมริม อำเภอแม่แตง และอำเภอหางดง และมีหน่วยงานอยู่ในเขตพื้นที่รับผิดชอบ 10 หน่วยงาน ดังแสดงในแผนภาพต่อไปนี้



ภาพที่ 3.1 แสดงที่ตั้งของหน่วยงานในเขตพื้นที่อุทยานแห่งชาติดอยสุเทพ-ปุย (อุทยานแห่งชาติดอยสุเทพ-ปุย, 2554)

3.2 ผู้ให้ข้อมูล

การศึกษาครั้งนี้ กำหนดกลุ่มผู้ให้ข้อมูลแบบเจาะจง โดยผู้ให้ข้อมูลทั้งหมดเป็นหัวหน้าหน่วยงานที่อยู่ในพื้นที่รับผิดชอบของอุทยานแห่งชาติดอยสุเทพ-ปุย จังหวัดเชียงใหม่ ซึ่งเป็นผู้รับผิดชอบงานในแต่ละพื้นที่ ดังนี้

1) หัวหน้าอุทยานแห่งชาติดอยสุเทพ-ปุย	จำนวน 1 คน
2) หัวหน้าสถานีควบคุมไฟป่าเชียงใหม่	จำนวน 1 คน
3) หัวหน้าหน่วยจัดการต้นน้ำแม่สา	จำนวน 1 คน
4) หัวหน้าหน่วยจัดการต้นน้ำแม่नाไทร	จำนวน 1 คน
5) หัวหน้าหน่วยอนุรักษ์และจัดการต้นน้ำแม่ฮาว	จำนวน 1 คน
6) หัวหน้าศูนย์ฝึกอบรมและพัฒนาการควบคุมไฟป่าภาคเหนือ	จำนวน 1 คน
7) หัวหน้าศูนย์ปฏิบัติการไฟป่าเชียงใหม่	จำนวน 1 คน
8) หัวหน้าเขตห้ามล่าสัตว์ป่าดอยสุเทพ	จำนวน 1 คน
9) หัวหน้าสถานีพัฒนาและส่งเสริมการอนุรักษ์สัตว์ป่าเชียงดอยสุเทพ	จำนวน 1 คน
10) หัวหน้าสวนป่าแม่แรม	จำนวน 1 คน
11) หัวหน้าสวนพฤกษศาสตร์วรรณคดีภาคเหนือ	จำนวน 1 คน
12) เจ้าหน้าที่ผู้ปฏิบัติงานภาคสนาม	จำนวน 10 คน
รวมทั้งสิ้น	จำนวน 21 คน

3.3 การเก็บรวบรวมข้อมูล

(1) ข้อมูลปฐมภูมิ ได้แก่ ข้อมูลพื้นฐานเกี่ยวกับอุทยานแห่งชาติ กฎ ระเบียบ ข้อบังคับที่ใช้ในพื้นที่ศึกษา เอกสารที่เกี่ยวข้อง ได้แก่ ข้อมูลที่เกี่ยวข้องกับการศึกษานี้รวบรวมได้จากเอกสาร สิ่งพิมพ์ของทางราชการ สรุปรายงานประจำปี แนวคิดและงานวิจัยที่เกี่ยวข้องแบบน้าสัมภาษณ์และการสังเกตแบบไม่มีส่วนร่วมของหน่วยงานที่ถูกกำหนดศึกษา

(2) ข้อมูลทุติยภูมิ ข้อมูลที่ได้จากการสัมภาษณ์แบบกึ่งมีโครงสร้างเพื่อเก็บรวบรวมข้อมูลจากหัวหน้าหน่วยงานในพื้นที่และเจ้าหน้าที่ปฏิบัติงานภาคสนาม จำนวน 21 คน ด้วยการสัมภาษณ์ตามประเด็นที่กำหนดไว้

3.4 เครื่องมือที่ใช้ในการเก็บรวบรวมข้อมูล

เครื่องมือที่ใช้ในการศึกษานี้ ได้แก่แบบสัมภาษณ์แบบกึ่งมีโครงสร้าง จำนวน 1 ชุด ประกอบด้วย ประเด็นคำถาม ดังนี้

1. ชื่อหน่วยงาน.....
ผู้ให้ข้อมูลชื่อ-สกุล.....
ตำแหน่ง.....
ให้ข้อมูล ณ วันที่

2. จากการที่กรมอุทยานแห่งชาติ สัตว์ป่าและพันธุ์พืช ได้มีการกำหนดแนวทางการดำเนินงานในรูปแบบของการกำหนดเขตการจัดการแบบบูรณาการในพื้นที่อุทยานแห่งชาติดอยสุเทพ-ปุย ออกเป็น 4 เขต และให้แต่ละเขตกำหนดอำนาจหน้าที่ให้หน่วยงานต่างๆมาทำงานร่วมกันในด้านต่างๆ ได้แก่ ด้านป้องกันและปราบปราม ด้านการปฏิบัติการควบคุมไฟป่า ด้านการท่องเที่ยวและการให้บริการ ด้านการฟื้นฟูทรัพยากรธรรมชาติและสิ่งแวดล้อม ด้านการมีส่วนร่วม ด้านวิชาการและการจัดทำฐานข้อมูล มาตั้งแต่ปี พ.ศ. 2552

อยากทราบว่าที่ผ่านมา (ตั้งแต่ปี 2552-2556) หน่วยงานของท่านได้ออกปฏิบัติการประชุม พบปะชุมชน ปรัชญาหารือการวางแผนการทำงาน และแก้ไขปัญหาในพื้นที่ ร่วมกับหน่วยงานใด ในด้านใด อย่างไรบ้าง โปรดให้ข้อมูลในรายละเอียดเกี่ยวกับการดำเนินงานในแต่ละด้านจากประสบการณ์ที่ท่านทำ

2.1 ด้านการป้องกันและปราบปราม

2.2 ด้านการปฏิบัติการควบคุมไฟป่า

2.3 ด้านการท่องเที่ยวและการบริการ

2.4 ด้านการฟื้นฟูทรัพยากรธรรมชาติและสิ่งแวดล้อม

2.5 ด้านการมีส่วนร่วม

2.6 ด้านวิชาการ

2.7 ด้านการจัดทำฐานข้อมูล

3. ท่านคิดว่าการดำเนินงานแบบบูรณาการในการจัดการเชิงพื้นที่อุทยานแห่งชาติดอยสุเทพ – ปุยในแต่ละด้านที่ผ่านมา บรรลุตามวัตถุประสงค์หรือประสบผลสำเร็จหรือไม่ อย่างไรบ้าง

4. การดำเนินงานแบบบูรณาการในการจัดการพื้นที่อุทยานแห่งชาติดอยสุเทพ-ปุย ที่ผ่านมา มีการดำเนินการจัดระบบบริหารแบบบูรณาการดังต่อไปนี้อย่างไรบ้าง

- 4.1 การเตรียมการเพื่อให้เกิดการทำงานแบบบูรณาการ
- 4.2 การสร้างการมีส่วนร่วมของพนักงาน/บุคลากร ทั้งภายในและภายนอกหน่วยงาน
- 4.3 การสร้างทีมงานเพื่อให้เกิดการทำงานเป็นทีม
- 4.4 การสร้างความรู้ ความเข้าใจให้กับพนักงาน/บุคลากรที่ต้องมาทำงานร่วมกันในเชิงบูรณาการ

4.5 ความเป็นผู้นำ และความมุ่งมั่นของผู้บังคับบัญชา และบุคลากรที่จะทำงานในเชิงบูรณาการให้บรรลุเป้าหมาย มีหรือไม่ อย่างไร

5. การดำเนินงานแบบบูรณาการในการจัดการพื้นที่อุทยานแห่งชาติดอยสุเทพ-ปุยมีปัญหาอุปสรรคในการดำเนินงานให้ประสบความสำเร็จในด้านต่างๆต่อไปนี้หรือไม่ อย่างไร

- 5.1 ด้านความชัดเจนในกระบวนการทำงานและผลลัพธ์ที่ต้องการ
- 5.2 ด้านความรู้ ความชำนาญของบุคลากร
- 5.3 ด้านการจัดการทรัพยากรร่วมกัน
- 5.4 ด้านการติดตามประเมินผล

6. ท่านคิดว่าแนวทางในการปรับปรุงการทำงานแบบบูรณาการในการจัดการเชิงพื้นที่ๆ มีหรือไม่ ในด้านใด อย่างไรบ้าง โปรดให้ข้อเสนอแนะ

3.5 ขั้นตอนวิธีการเก็บรวบรวมข้อมูล

ในการวิจัยครั้งนี้มีขั้นตอนและวิธีการในการเก็บรวบรวมข้อมูล ดังนี้

ขั้นตอนที่ 1 การเก็บรวบรวมข้อมูล เพื่อจัดทำข้อมูลพื้นฐานของกรณีศึกษา โดยศึกษาจากเอกสาร

ขั้นตอนที่ 2 การเก็บรวบรวมข้อมูลของกรณีศึกษาเกี่ยวกับประเด็นที่จะศึกษา โดยการสัมภาษณ์เชิงลึกแบบกึ่งมีโครงสร้าง

3.6 การตรวจสอบความเที่ยงตรงของข้อมูล

ในการวิจัยครั้งนี้ทำการตรวจสอบความเที่ยงตรงของข้อมูลโดยการตรวจสอบสามเส้าด้านข้อมูล โดยจะทดสอบจากแหล่งบุคคล ได้แก่ หัวหน้าอุทยานแห่งชาติดอยสุเทพ-ปุย หัวหน้าเขตจัดการแต่ละเขตทั้ง 4 เขตจัดการ ได้แก่ หัวหน้าสถานีควบคุมไฟฟ้าเชียงใหม่ หัวหน้าหน่วยจัดการต้นน้ำแม่มาไท หัวหน้าหน่วยการจัดการต้นน้ำแม่สา หัวหน้าหน่วยจัดการต้นน้ำแม่ฮาวและเจ้าหน้าที่ผู้ปฏิบัติงานภาคสนาม จำนวน 10 คน (Norman K.Denzin ,อ้างในอัจฉรา พุฒิมมา:2555)

3.7 การวิเคราะห์ข้อมูล

การวิเคราะห์ข้อมูลในงานวิจัยครั้งนี้ใช้การวิเคราะห์แบบนิรนัย (Analytic Deductive) (สุภางค์ จันทวานิช, 2552) การสังเคราะห์ข้อมูล และเขียนบรรยาย (Descriptive) ตามแต่ละขั้นตอนของการวิเคราะห์ข้อมูล ดังต่อไปนี้

3.7.1 การบรรยายรายละเอียดและบริบทของกรณีศึกษา เป็นการนำข้อมูลจากการศึกษาเอกสารและงานวิจัยที่เกี่ยวข้องกับการดำเนินงานแบบบูรณาการ มาทำการวิเคราะห์และเขียนบรรยายบริบท สภาพแวดล้อมของการศึกษา

3.7.2 การกำหนดประเด็นในการวิเคราะห์กรณีศึกษา ขั้นตอนนี้จะเป็นการกำหนดประเด็นระบบและผลการดำเนินงานแบบบูรณาการ ปัญหาและอุปสรรคต่อการดำเนินงานแบบบูรณาการในการจัดการเชิงพื้นที่อุทยานแห่งชาติดอยสุเทพ-ปุย และแนวทางในการปรับปรุงการดำเนินงานแบบบูรณาการในการจัดการเชิงพื้นที่อุทยานแห่งชาติดอยสุเทพ-ปุย โดยการเก็บรวบรวมข้อมูลจากการสัมภาษณ์แบบกึ่งมีโครงสร้าง

3.7.3 การสรุปปัญหา อุปสรรค การดำเนินงานแบบบูรณาการในการจัดการเชิงพื้นที่อุทยานแห่งชาติดอยสุเทพ-ปุย ในขั้นตอนนี้จะเป็นการสังเคราะห์ข้อมูล เพื่อสรุปเป็นแนวในการปรับปรุง การดำเนินงานแบบบูรณาการในการจัดการเชิงพื้นที่เพื่อให้สามารถทำงานร่วมกันได้ตามเป้าหมาย

ลิขสิทธิ์มหาวิทยาลัยเชียงใหม่
Copyright© by Chiang Mai University
All rights reserved