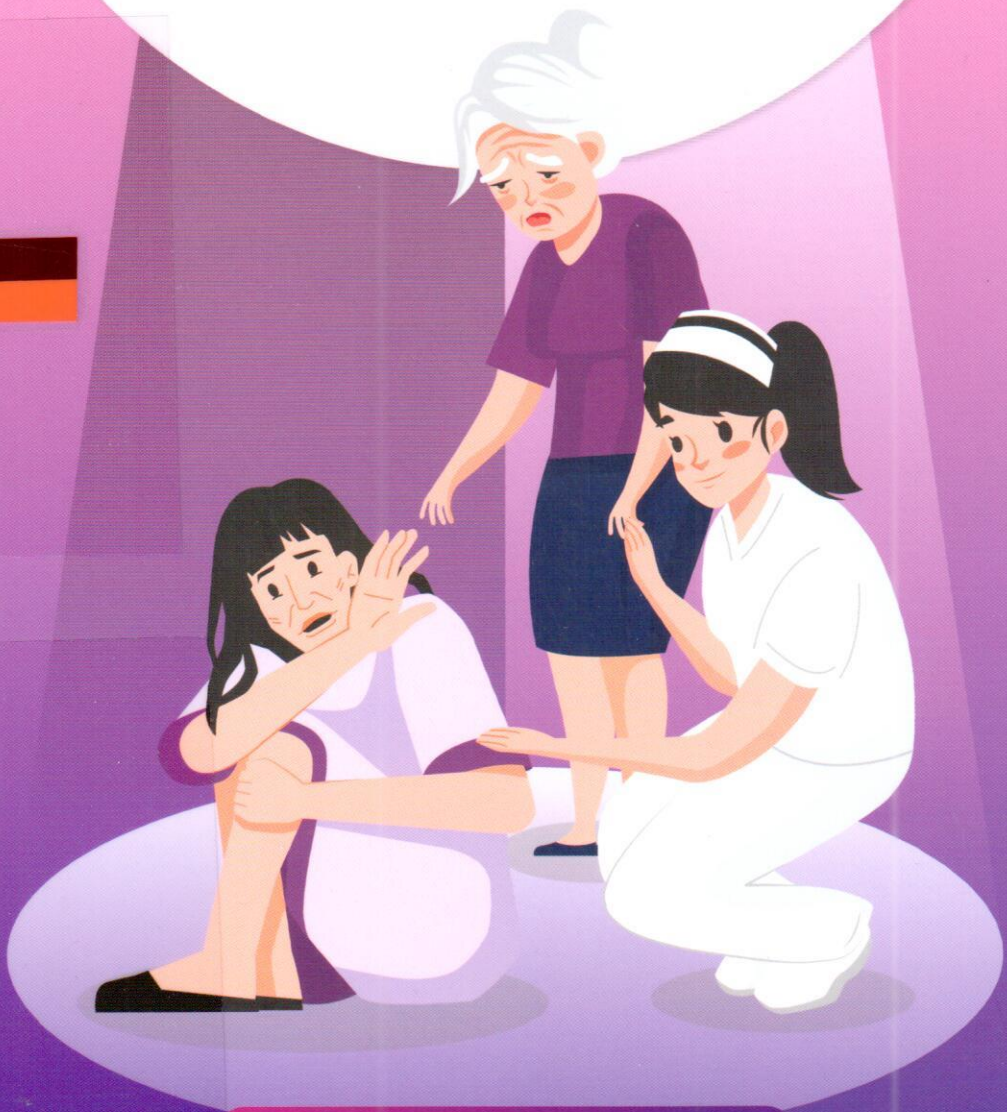


การดูแลญาติผู้ดูแลผู้ที่เป็น โรคจิตเภท

ความท้าทายสำหรับพยาบาลจิตเวช

Caring for family caregivers of persons with schizophrenia:
The challenge for psychiatric nurses



60
ก

ผู้ช่วยศาสตราจารย์ ดร.พิจามญช์ อินทะพุด

สารบัญ

| เรื่อง | หน้า |
|---------------|------|
| คำนิยม | ก |
| จากใจผู้เขียน | ค |
| คำนำ | ฉ |
| สารบัญ | ช |
| สารบัญตาราง | ญ |

| | | |
|----------------|---|-----------|
| บทที่ 1 | ความรู้เบื้องต้นเกี่ยวกับโรคจิตเภทและการบำบัดรักษา | 1 |
| | สถานการณ์แนวโน้มการเจ็บป่วยด้วยโรคจิตเภท | 2 |
| | สถานการณ์การบำบัดรักษาผู้ป่วยจิตเภทในยุคการเปลี่ยนแปลง | 4 |
| | ความหมายของโรคจิตเภท | 6 |
| | สาเหตุการเกิดโรคจิตเภท | 7 |
| | การดำเนินและการพยากรณ์โรค | 14 |
| | ลักษณะอาการและอาการแสดงของโรคจิตเภท | 19 |
| | การวินิจฉัยแยกโรค | 29 |
| | การบำบัดรักษาผู้ที่เป็นโรคจิตเภท | 34 |
| | การบำบัดรักษาด้วยยาทางจิตเวช | 36 |
| | บทสรุป | 43 |
| | เอกสารอ้างอิง | 44 |
| บทที่ 2 | แนวคิดเกี่ยวกับญาติผู้ดูแล/ครอบครัวผู้ที่เป็นโรคจิตเภท และบทบาทของพยาบาลจิตเวช | 49 |
| | แนวคิดเกี่ยวกับผู้ดูแลผู้ที่เป็นโรคจิตเภท | 50 |
| | ➤ ความหมายของญาติผู้ดูแล | 50 |
| | ➤ ผลกระทบต่อญาติผู้ดูแลจากความเสื่อมสมรรถภาพของผู้ป่วย | 51 |
| | ➤ ปัจจัยที่เกี่ยวข้องกับการเกิดผลกระทบจากการดูแลผู้ที่เป็นโรคจิตเภท | 56 |



| | |
|---|----|
| บทบาทของครอบครัวกับการเจ็บป่วยด้วยโรคจิตเภท | 65 |
| » ผลกระทบของโรคจิตเภทต่อครอบครัว | 68 |
| บทบาทพยาบาลในการดูแลญาติผู้ดูแลผู้ที่เป็นโรคจิตเภท | 69 |
| » ขอบเขตของบทบาทพยาบาลวิชาชีพ | 69 |
| » บทบาทตามระดับการปฏิบัติการพยาบาลวิชาชีพ | 70 |
| » บทบาทตามระดับของการบริหารพยาบาล | 71 |
| » บทบาทพยาบาลจิตเวชในการดูแลญาติผู้ดูแลผู้ที่เป็นโรคจิตเภท | 72 |
| » บทบาทพยาบาลจิตเวชตามระยะการพัฒนาทักษะ และบทบาทการดูแลของญาติผู้ดูแล | 73 |
| » บทบาทพยาบาลจิตเวชตามระยะการพัฒนาทักษะการดูแลของญาติผู้ดูแล | 74 |
| » บทบาทพยาบาลจิตเวชตามระยะการพัฒนารูปแบบบทบาทของญาติผู้ดูแล | 75 |
| ประเด็นความท้าทายบทบาทพยาบาลจิตเวช ในการดูแลญาติผู้ดูแลผู้ที่เป็นโรคจิตเภท | 76 |
| บทสรุป | 82 |
| เอกสารอ้างอิง | 83 |

บทที่ 3

| | |
|--|-----------|
| การจัดการดูแลผู้ที่เป็นโรคจิตเภทของญาติผู้ดูแลและครอบครัว | 91 |
| การจัดการดูแลของญาติผู้ดูแลและครอบครัว | 92 |
| » ระยะที่ 1 ระยะก่อนผู้ป่วยได้รับการวินิจฉัยโรค | 92 |
| » ระยะที่ 2 ระยะผู้ป่วยได้รับการวินิจฉัยโรค | 94 |
| » ระยะที่ 3 ระยะหลังจากผู้ป่วยได้รับการรักษา | 95 |
| » ระยะที่ 4 ระยะจัดระบบครอบครัวใหม่ | 108 |
| ปัจจัยที่เกี่ยวข้องกับการจัดการดูแลผู้ที่เป็นโรคจิตเภท | 108 |
| » ปัจจัยด้านการทำหน้าที่ครอบครัว | 109 |
| » ปัจจัยด้านญาติผู้ดูแลหลัก | 116 |
| ปัจจัยด้านคุณภาพชีวิตของญาติผู้ดูแล | 116 |
| ปัจจัยด้านความพร้อมของญาติผู้ดูแล | 117 |
| » ปัจจัยด้านการเปลี่ยนแปลงทางสังคมและสิ่งแวดล้อม | 122 |
| บทสรุป | 124 |
| เอกสารอ้างอิง | 125 |

| | | |
|----------------|--|------------|
| บทที่ 4 | เครื่องมือสำคัญสำหรับพยาบาลในการประเมินญาติผู้ดูแล ผู้ที่เป็นโรคจิตเภท | 131 |
| | ปัจจัยที่ต้องคำนึงถึงในการเลือกใช้เครื่องมือ | 131 |
| | เครื่องมือประเมินการทำหน้าที่ครอบครัว | 133 |
| | เครื่องมือประเมินญาติผู้ดูแล | 135 |
| | • แบบวัดคุณภาพชีวิต | 135 |
| | • แบบวัดภาวะการดูแล | 141 |
| | • แบบประเมินมุมมองเชิงบวกจากการดูแล | 144 |
| | • แบบวัดการรับรู้ความรุนแรงของโรค | 147 |
| | • แบบวัดการสนับสนุนทางสังคม | 148 |
| | • แบบประเมินความพร้อมในการดูแล | 150 |
| | • แบบวัดการแสดงออกทางอารมณ์ | 151 |
| | บทสรุป | 154 |
| | เอกสารอ้างอิง | 155 |
| บทที่ 5 | กระบวนการพยาบาลในการส่งเสริมศักยภาพของญาติผู้ดูแล ผู้ที่เป็นโรคจิตเภทในระยะผู้ป่วยได้รับการวินิจฉัยโรค และหลังจากได้รับการรักษา | 161 |
| | กระบวนการพยาบาลระยะผู้ป่วยได้รับการวินิจฉัยโรค | 162 |
| | กระบวนการพยาบาลระยะหลังจากผู้ป่วยได้รับการรักษา | 173 |
| | บทสรุป | 184 |
| | กรณีตัวอย่าง การประยุกต์กระบวนการพยาบาลเพื่อส่งเสริมศักยภาพ ญาติผู้ดูแลในการจัดการดูแลผู้ที่เป็นโรคจิตเภทในระยะหลังจากผู้ป่วย ได้รับการรักษา | 185 |
| | เอกสารอ้างอิง | 198 |



| | | |
|------------------|---|------------|
| บทที่ 6 | กระบวนการพยาบาลในการส่งเสริมศักยภาพของญาติผู้ดูแล ผู้ที่เป็นโรคจิตเภทในระยะจัดระบบครอบครัวใหม่ | 201 |
| | การประเมิน | 202 |
| | การระบุปัญหา/ข้อวินิจฉัยทางการพยาบาล | 203 |
| | การกำหนดเป้าหมายทางการพยาบาล | 204 |
| | การวางแผนและการปฏิบัติการพยาบาล | 204 |
| | การประเมินผล | 215 |
| | บทสรุป | 216 |
| | กรณีตัวอย่าง การประยุกต์กระบวนการพยาบาลเพื่อส่งเสริมศักยภาพ ญาติผู้ดูแลในการจัดการดูแลผู้ที่เป็นโรคจิตเภทในระยะจัดระบบครอบครัวใหม่ | 217 |
| | เอกสารอ้างอิง | 230 |
| บทส่งท้าย | ประเด็นและข้อเสนอแนะในการดูแลญาติผู้ดูแลผู้ที่เป็นโรคจิตเภท | 233 |
| | ดัชนี | 242 |
| | ประวัติผู้เขียน | 246 |

สารบัญชิตาราง

| | | |
|---------------------|---|-----------|
| ตารางที่ 1-1 | จำนวนผู้ป่วยนอก ผู้ป่วยนอกใหม่ ผู้ป่วยใน ผู้ป่วยที่ถูกจำหน่าย และผู้ที่เป็โรคจิตเภท ในโรงพยาบาลสังกัดกรมสุขภาพจิต ระหว่างปี 2558-2562 | 3 |
| ตารางที่ 1-2 | ปัจจัยทำนายนายการพยากรณ์โรค | 17 |
| ตารางที่ 1-3 | อาการข้างเคียงของยาต้านโรคจิตกลุ่มเก่า แบ่งตามระดับความแรงของยา | 38 |

ISBN 978-616-586-831-0



9 786165 868310

₱ 320

**CARING FOR FAMILY CAREGIVERS OF PERSONS WITH SCHIZOPHRENIA:
THE CHALLENGE FOR PSYCHIATRIC NURSES**