

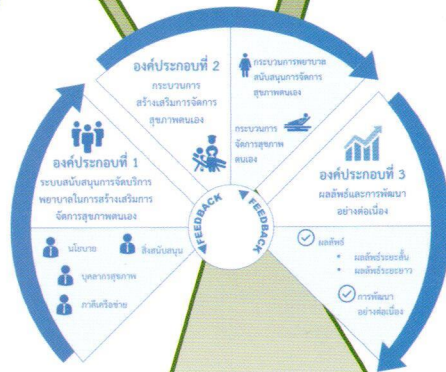


# รูปแบบการพยาบาลในการสร้างเสริม การจัดการสุขภาพตนเอง

ของประชาชนกลุ่มเสี่ยง  
โรคเรื้อรังและພິດແລ



Risk People  
Care



S  
M  
S  
N

Y152  
73  
64

กองการพยาบาล

สำนักงานปลัดกระทรวงสาธารณสุข

สนับสนุนโดย



## สารบัญ

	หน้า
<b>บทที่ 1 บทนำ</b>	<b>1</b>
ความเป็นมา	1
วัตถุประสงค์	3
ขอบเขตของการพัฒนาและการใช้รูปแบบ	4
นิยามศัพท์	4
กระบวนการพัฒนารูปแบบ	5
ประโยชน์ที่ได้รับจากการนำรูปแบบสู่การปฏิบัติ	10
<b>บทที่ 2 แนวคิดและทฤษฎีที่เกี่ยวข้อง</b>	<b>11</b>
ทฤษฎีระบบ	12
แนวคิดการจัดการตนเอง	14
แนวคิดการสนับสนุนการจัดการตนเอง	20
ทฤษฎีลำดับของการเปลี่ยนแปลง	21
แนวคิดการพยาบาลประชาชนกลุ่มเสี่ยงโรคเรื้อรัง	23
<b>บทที่ 3 รูปแบบการพยาบาลในการสร้างเสริมการจัดการสุขภาพตนเอง ของประชาชนกลุ่มเสี่ยงโรคเรื้อรังและผู้ดูแล</b>	<b>27</b>
องค์ประกอบที่ 1 ระบบสนับสนุนการจัดบริการพยาบาลในการ สร้างเสริมการจัดการสุขภาพตนเอง	29
องค์ประกอบที่ 2 กระบวนการสร้างเสริมการจัดการสุขภาพตนเอง	35
1. การเตรียมเข้าสู่กระบวนการสร้างเสริมการจัดการ สุขภาพตนเอง	35
2. การจัดบริการพยาบาลตามกระบวนการสร้างเสริม การจัดการสุขภาพตนเอง	38



## สารบัญญ (ต่อ)

	หน้า
2.1 กระบวนการพยาบาลสนับสนุนการจัดการ สุขภาพตนเอง	38
2.2 กระบวนการจัดการสุขภาพตนเอง	43
3. โปรแกรมการจัดบริการพยาบาลในการสร้างเสริม การจัดการสุขภาพตนเอง	46
องค์ประกอบที่ 3 ผลลัพธ์และการพัฒนาอย่างต่อเนื่อง	50
บทที่ 4 การนำรูปแบบการพยาบาลในการสร้างเสริมการจัดการ สุขภาพตนเองของประชาชนกลุ่มเสี่ยงโรคเรื้อรังและผู้ดูแล สู่การปฏิบัติ	53
ขั้นตอนการนำรูปแบบสู่การปฏิบัติ	54
การสนับสนุนการดำเนินงานจากกองการพยาบาล	59
บรรณานุกรม	61
ภาคผนวก	65
ก     รายนามคณะกรรมการ คณะทำงาน และผู้ทรงคุณวุฒิ	66
ก - 1   รายนามคณะกรรมการและคณะทำงาน กองการพยาบาล	67
ก - 2   รายนามผู้ทรงคุณวุฒิพิจารณาร่างรูปแบบ	70
ก - 3   รายนามคณะกรรมการและคณะทำงานทดลองใช้รูปแบบ	72
ก - 4   รายนามผู้ทรงคุณวุฒิประชาพิจารณ์ร่างรูปแบบ	76
ข     ตัวอย่างเครื่องมือ	79
ข - 1   ตัวอย่างแบบบันทึก “แผนการพยาบาลสนับสนุนการจัดการ สุขภาพตนเอง”	80
ข - 2   ตัวอย่างแบบบันทึก “แผนการจัดการสุขภาพตนเอง”	82
ค     ตัวอย่างตัวชี้วัด	85

สารบัญแผนภาพ

แผนภาพที่		หน้า
1-1	ขั้นตอนการพัฒนา รูปแบบการพยาบาลในการสร้างเสริม การจัดการสุขภาพตนเองของประชาชนกลุ่มเสี่ยงโรคเรื้อรัง และผู้ดูแล	9
3-1	รูปแบบการพยาบาลในการสร้างเสริมการจัดการสุขภาพ ตนเองของประชาชนกลุ่มเสี่ยงโรคเรื้อรังและผู้ดูแล	28
3-2	กระบวนการสร้างเสริมการจัดการสุขภาพตนเองของ ประชาชนกลุ่มเสี่ยงโรคเรื้อรังและผู้ดูแล	37
4-1	ขั้นตอนการนำรูปแบบการพยาบาลในการสร้างเสริม การจัดการสุขภาพตนเองสู่การปฏิบัติ	59





กองการพยาบาล  
สำนักงานปลัดกระทรวงสาธารณสุข  
อาคาร 4 ชั้น 4 กรมการแพทย์  
กระทรวงสาธารณสุข



S  
M  
S  
N

ถนนติวานนท์ ตำบลตลาดขวัญ อำเภอเมือง จังหวัดนนทบุรี 11000  
โทรศัพท์ 0 2590 6267 โทรสาร 0 2590 6295

[www.don.go.th](http://www.don.go.th)