

“พราว”

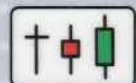


DADDY TRADER

เข้าใจ
ให้ลึกซึ้ง

3 เครื่องมือหลัก

แท่งเทียน
แนวรับ - แนวต้าน
เส้นแนวโน้ม



แค่เข้าใจ
3 เครื่องมือหลัก
ก็รอดแล้ว
เทรดได้ดีแล้ว!

สารบัญ

- | | | |
|----|--|----|
| 01 | กราฟแท่งเทียน (Candlestick Chart) | 10 |
| 02 | หน้าตาของกราฟแท่งเทียน | 11 |
| 03 | กราฟแท่งเทียนวาดขึ้นมาได้อย่างไร | 13 |
| 04 | การวาดรูปกราฟแท่งเทียน 1 แท่ง | 15 |
| 05 | การนำกราฟแท่งเทียนไปใช้งาน | 19 |
| 06 | แท่งเทียนหน้าตาเหมือนกัน
การเคลื่อนไหวของราคามีได้หลายรูปแบบ | 23 |
| 07 | เราอ่านกราฟแท่งเทียนไปทำไม | 28 |
| 08 | อ่านกราฟแท่งเทียนไม่ควรใช้การท่องจำ | 31 |
| 09 | คำถามที่ 1 : ในแท่งเทียนแต่ละแท่ง ผลการต่อสู้
ระหว่างแรงซื้อกับแรงขาย ผังไหนเป็นฝ่ายชนะ? | 35 |
| 10 | คำถามที่ 2 : แท่งเทียนแต่ละแท่ง
มีความยาวมากหรือน้อย | 41 |
| 11 | คำถามที่ 3 : ปริมาณการซื้อขายที่เกิดขึ้นของ
แท่งเทียนแต่ละแท่งมีมากหรือน้อย | 44 |
| 12 | คำถามที่ 4 : แท่งเทียนส่วนใหญ่ (หลายๆ แท่ง)
บอกว่าผังไหนมีแรงมากกว่า โดยเฉพาะ
แท่งเทียนที่มีขนาดยาว | 53 |
| 13 | คำถามที่ 5 : ราคาเปิด - ปิด - สูงสุด - ต่ำสุด
ของแท่งเทียนแท่งใหม่เทียบกับราคาเปิด - ปิด
สูงสุด - ต่ำสุด ของแท่งเทียนแท่งก่อนหน้าเป็นอย่างไร? | 58 |

14	เทคนิคเปรียบเทียบราคาเปิด (O) ราคาสูงสุด (H) ราคาต่ำสุด (L) และราคาปิด (C)	64
15	เสริมความเข้าใจเพิ่มเติมเกี่ยวกับการเคลื่อนไหวของราคา	66
16	คำถามที่ 6 : กลุ่มของแท่งเทียนหลายแท่ง มีราคาทับซ้อนกัน มากหรือน้อย (Trending หรือ Sideways)	71
17	คำถามที่ 7 : อารมณ์ของแท่งเทียนในปัจจุบันเปรียบเทียบกับ แท่งเทียนหลายๆ แท่งก่อนหน้านี้เป็นอย่างไร	77
18	ความแตกต่างระหว่างการกลับตัวของราคาและ การเปลี่ยนแปลงทิศทางของแนวโน้ม	82
19	คำถามที่ 8 : ลองปรับ Time Frame ให้สั้นลง เพื่อให้ดู รายละเอียดการเคลื่อนไหวของราคาที่สูงขึ้นว่าเป็นอย่างไร?	84
20	รูปแบบของแท่งเทียนที่มีนัยสำคัญ	87
21	รูปแบบกราฟแท่งเทียนที่น่าสนใจ	90
22	ทำความเข้าใจกับรูปแบบของแท่งเทียนที่น่าสนใจ	93
23	Hammer และ Inverted Hammer	96
24	Piercing Line และ Dark Cloud Cover	99
25	Engulfing Bull และ Engulfing Bear	102
26	Bullish Harami และ Bearish Harami	105
27	Doji	108
28	ทำไมราคาถึงน่าจะมีโอกาสกลับทิศทาง	110
29	เทคนิคเพิ่มความมั่นใจก่อนลงมือซื้อขายจาก Reversal Patterns	115
30	ต้องรอดูแท่งเทียนถัดไปจนถึงเมื่อไร ถึงจะลงมือซื้อหรือขาย	119
31	จุดยืนยันการกลับตัวและจุดล้มเหลว	124

32	ข้อแนะนำเพิ่มเติมเกี่ยวกับเทคนิคการซื้อขายด้วย Reversal Patterns	133
33	จุดยืนยันการกลับตัวและจุดล้มเหลวของแท่งเทียน รูปแบบต่างๆ	135
34	เส้นแนวโน้ม (Trend Line)	144
35	การลากเส้น Trend Line ไม่มีกฎตายตัว	146
36	ไม่ใช่กฎแต่เป็นข้อแนะนำ	149
37	ข้อแนะนำในการลากเส้น Trend Line	151
38	การลากเส้น Trend Line ในชีวิตจริง	156
39	ไต่เตี้ยในการลงมือซื้อขายจากการลากเส้น Trend Line	157
40	ทิศทางของเส้น Trend Line	159
41	ความชันของเส้นแนวโน้ม	161
42	ระยะห่างระหว่างกราฟราคาและเส้น Trend Line	164
43	การที่เส้น Trend Line โดนตัด	166
44	บางทีก็ลากเส้น Trend Line ตามข้อแนะนำไม่ได้เลย	168
45	แนวรับ - แนวต้านคืออะไร	170
46	แนวรับคือระดับราคาที่น่าจะมีความต้องการ "ซื้อ" เข้ามาเป็นจำนวนมาก	174
47	แนวต้านคือระดับราคาที่น่าจะมีความต้องการ "ขาย" เข้ามาเป็นจำนวนมาก	175
48	แนวรับ - แนวต้านเกิดขึ้นได้อย่างไร	176
49	หน้าตากราฟแบบไหนที่จะพิจารณาเป็นแนวรับ - แนวต้าน	182
50	จุดสูงสุดหรือจุดต่ำสุดก่อนหน้า (Previous High, Previous Low)	184

51	เส้นแนวโน้ม (Trend Line) และเส้นค่าเฉลี่ยเคลื่อนที่ (Moving Average)	189
52	ทำไมเส้นแนวโน้มจึงเป็นแนวรับ - แนวต้าน	192
53	ทำไมเส้นค่าเฉลี่ยเคลื่อนที่จึงเป็นแนวรับ - แนวต้าน	198
54	ระดับราคาที่กราฟราคามีการซ้อนทับกันมาก (Consolidation Region)	202
55	ตัวเลขกลมๆ (Round Number)	207
56	อัตราส่วน Fibonacci (Fibonacci Ratio)	209
57	ทำไมอัตราส่วน Fibonacci จึงเป็นแนวรับ - แนวต้าน	213
58	เครื่องมือ Fibonacci Retracement	215
59	<i>ย้ำความเข้าใจกับอีกสักรายละเอียดเกี่ยวกับอัตราส่วน Fibonacci</i>	223
60	วิธีการใช้งานแนวรับ - แนวต้านที่ถูกต้อง	226
61	เมื่อราคามาถึงแนวรับหรือแนวต้านควรทำอย่างไร	230
62	ทำไมควรอยู่เฉยๆ เมื่อราคามาถึงแนวรับ - แนวต้าน	232
63	เมื่อตัดสินใจรอก็มีสิ่งที่จะได้และสิ่งที่ต้องยอมรับ	235
64	แนวรับเปลี่ยนเป็นแนวต้าน แนวต้านเปลี่ยนเป็นแนวรับ	238
65	ทำไมแนวรับที่เคยถูกเบรกจึงเปลี่ยนบทบาทเป็นแนวต้าน	240
66	ทำไมแนวต้านที่เคยถูกเบรกจึงเปลี่ยนบทบาทเป็นแนวรับ	243
67	เทคนิคเพิ่มเติมในการใช้งานแนวรับ - แนวต้าน	247
68	แนวรับ - แนวต้านถูกเบรก	254
69	แนวรับ - แนวต้านถูกเบรกแต่เป็นสัญญาณหลอก	256
70	ตัวกรองสัญญาณหลอกจากสัญญาณแนวรับ - แนวต้านถูกเบรก	259