

สารบัญ

Contents

CHAPTER 01

ทำความเข้าใจ Power BI
ลักษณะการทำงานของ BI
Power BI คืออะไร
การนำ Power BI ไปใช้งาน

CHAPTER 02

Power BI Desktop
การติดตั้ง Power BI Desktop
ความต้องการของระบบ
ขั้นตอนการติดตั้ง
หน้าจอการทำงาน
แถบเมนูหลัก
แถบมุมมอง
แถบหน้ารายงาน
หน้าต่างตัวกรอง
หน้าต่างวิซวล
หน้าต่างเขตข้อมูล
พื้นที่รายงาน
ขั้นตอนการทำงาน
นำเข้าข้อมูล
เลือกตารางข้อมูล
จัดรูปแบบการแสดงผลข้อมูล
สร้างรายงานนำเสนอ
เผยแพร่รายงาน

CHAPTER 03

1 การรับข้อมูลเพื่อใช้งาน 33
2 แหล่งข้อมูล 34
3 การนำเข้าไฟล์ข้อมูล 35
7 การนำเข้าข้อมูลจากฐานข้อมูล 39
การนำเข้าข้อมูลจาก Power Platform 40
การนำเข้าข้อมูลจาก Azure 42
9 การนำเข้าข้อมูลรูปแบบอื่นๆ 43
12

CHAPTER 04

12 จัดการข้อมูลด้วย Power Query 45
13 Power Query คืออะไร 46
16 ส่วนประกอบของ Power Query 47
18 ขั้นตอนการทำงาน Power Query 50
19 ชนิดข้อมูล 53
19 การรวมข้อมูลหลายไฟล์ 55
20

CHAPTER 05

20 สร้างและจัดการความสัมพันธ์ใน
23 Power BI Desktop 61
24 ความสัมพันธ์ระหว่างตารางข้อมูล 62
24 สร้างและจัดการความสัมพันธ์ใน
25 Power BI Desktop 64
26 การทำงานกับมุมมองของข้อมูล 66
27 การใช้พื้นฐานของ DAX 67
28 วิธีการสร้าง Measure ใหม่ 70
วิธีสร้าง Measure แบบด่วน 72

CHAPTER 06

สร้างรายงานและนำเสนอแบบ

วีชวล

การสร้างรายงานใน Power BI

Desktop

เครื่องมือแก้ไขรายงาน

การนำเสนอแบบวีชวล

รูปแบบวีชวล

เลือกใช้วีชวล

การเพิ่มวีชวลลงในรายงาน

ไอคอนและคำสั่งบนวีชวล

แท็บเพิ่มเติม

การปรับธีมวีชวลให้สอดคล้องกัน

ปรับแต่งเลย์เอาต์ให้เหมาะกับอุปกรณ์

CHAPTER

การเลือกใช้วีชวลแต่ละรูปแบบ

75 แผนภูมิแท่งและแผนภูมิคอลัมน์

แผนภูมิเส้นและแผนภูมิพื้นที่

76 แผนภูมิเส้นและแผนภูมิคอลัมน์

79 แผนภูมิ Ribbon

86 แผนภูมิแบบน้ำตก

86 แผนภูมิกรวย

86 แผนภูมิกระจาย

88 แผนภูมิวงกลมและแผนภูมิโดนัท

90 แผนที่ต้นไม้

91 แผนที่และแผนที่แถบสี

92 มาตรฐาน

93 การ์ด

07

95

98

102

106

109

111

113

116

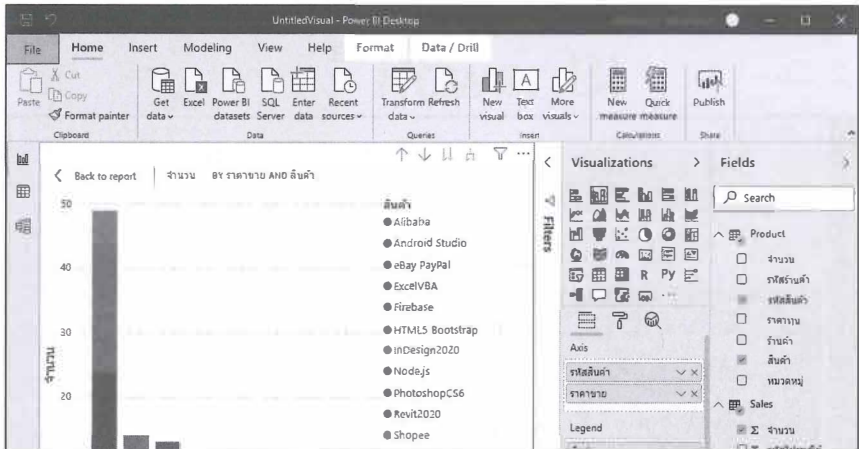
120

122

124

127

129



สารบัญ Contents

การ์ดแบบหลายแถว
แผนภาพตัวชี้วัดประสิทธิภาพหลัก
ตัวแบ่งส่วนของข้อมูล
ตาราง
เมทริกซ์
แผนภาพผู้ทรงอิทธิพลหลัก
โครงข่ายของข้อมูล
วิช่วลรูปแบบอื่นๆ

CHAPTER 08

วิเคราะห์ข้อมูลเชิงลึก
เพื่อการตัดสินใจ
ลำดับขั้นของการจัดข้อมูล
การใช้เมนูการวิเคราะห์
วิเคราะห์ข้อมูลด้วย Analyze

| | | |
|-----|-----------------------------------|-----|
| 130 | CHAPTER 9 | |
| 132 | การใช้งาน Power BI Service | 187 |
| 135 | ตัวอย่างการใช้งานแดชบอร์ด | 207 |
| 137 | CHAPTER 10 | |
| 138 | การใช้งาน Power BI Pro | 213 |
| 140 | ติดตั้งการวิเคราะห์ใน Excel | 218 |
| 146 | เชื่อมต่อการใช้งาน | 219 |
| 160 | การใช้ Excel ในการวิเคราะห์ข้อมูล | 221 |

CHAPTER 11

| | | |
|-----|---------------------------|-----|
| 165 | รู้จักกับ Power Bi Mobile | 223 |
| 166 | การแชร์ข้อมูล | 228 |

CHAPTER 12

| | | |
|-----|---------------------------|-----|
| 182 | ตั้งค่าการใช้งาน Power BI | 231 |
| | Power BI Desktop | 232 |
| | Power BI | 239 |

